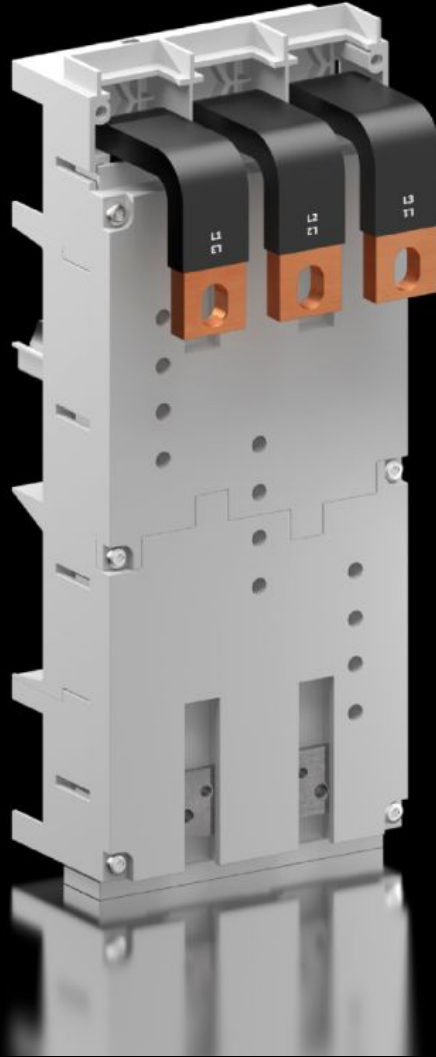


Rittal – The System.

Faster – better – everywhere.



SV 9345.710 CB 장치 어댑터

상태: 2026. 1. 28 (원천: rittal.com/kr-ko)

ENCLOSURES

POWER DISTRIBUTION

CLIMATE CONTROL

IT INFRASTRUCTURE

SOFTWARE & SERVICES

FRIEDHELM LOH GROUP



SV 9345.710 - CB 장치 어댑터 3극

회로 차단기의 간단한 범용 조립을 위한 회로 차단기 장치 어댑터.



특징

주문 번호	SV 9345.710
재료	폴리아미드 UL 94-V0 에 준하는 화재 방지 등급
색상	RAL 7035
제공 범위	연결 스트립 슬롯 너트
정격 전류최대	630 A
정격 작동 전압	690V, 3~
전기 사양 UL(SCCR)	65kA - 480V, 회로 차단기 최대 600A, DIVQ/7
케이블 출력부	하부
중심 간격이 있는 바 시스템용	60 mm
참고 사항	케이블 출력부: 스위치 출력 또는 스위치기어의 출력 케이블프 제시된 기술 자료가 UL 애플리케이션에 맞지 않을 수 있음.
극수	3극
품목 번호 관련 참고 사항:	Siemens VL630 스위치 장치의 사용 시 추가적으로 인서트 스트립 9342.720이 필요함

특징

치수	폭: 140 mm 높이: 345 mm
버스바에 적합	높이: 5, 10 mm
제조사(모델)에 적합	ABB (S5, T5, T5 UL) Allen Bradley (140U-L) Eaton (NZM3, NZM3 UL/630 A) GE (FG630) Legrand (DPX 630) Mitsubishi (NF630-SEW/HEW/REW) OEZ (BH630N, BH630S) Schneider Electric (NS(X)630, NSJ600) Schrack (MC3) Siemens (VL630, 3VA24, 3VT3, 3V10 73, 3RV13 73, 3RV13 74, 3VA64) Terasaki (E630, S630)
인증	UL
포장 단위	1 개
순 중량	3.65
총 무게	3.8
구리 함량(kg/개)	2.44
관세 번호	85369095
EAN	4028177680012
ETIM 9	EC001531
ECLASS 8.0	27370304

승인

승인	ABS DNV-GL Lloyds Register of Shipping UL + C-UL (listed)
설명	적합성 인증 적합성 인증 UK