

Rittal – The System.

Faster – better – everywhere.



RX 9360.200

RiLineX 연결 어댑터

상태: 2026. 4. 4 (원천: rittal.com/kr-ko)

ENCLOSURES

POWER DISTRIBUTION

CLIMATE CONTROL

IT INFRASTRUCTURE

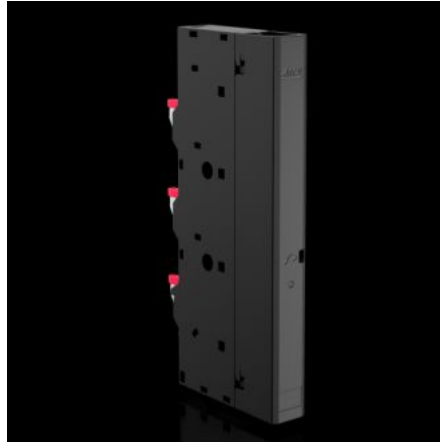
SOFTWARE & SERVICES

FRIEDHELM LOH GROUP



RX 9360.200 - RiLineX 연결 어댑터

60mm 버스바 시스템용 RiLineX 연결 어댑터. 이 장치는 스냅온 조립, 푸시인 도체 연결 및 버스바 두께 5mm~10mm의 반자동 조절 기능을 갖추고 있습니다.



특징

주문 번호	RX 9360.200
장점	버스바 시스템에 고정 및 스크루 하나로 케이블 연결
재료	폴리아미드(PA 6) UL 94에 준하는 화재 방지 등급
색상	RAL 9005
정격 전류(최대)	67 A
정격 전류최대	76 A
원형 도체 정격 전류	76 A
원형 도체 정격 전류(UL)	66 A
전기 사양 UL(SCCR)	5kA - 600V, RMS, unprotected 35kA - 480V, 회로 차단기 최대 60A, DIVQ/7 100kA - 600V, 퓨즈 등급 J 최대 100A, JDDZ/7
케이블 출력부	상단/하단

특징

중심 간격이 있는 바 시스템용	60 mm
극수	3극
버스바 시스템에 적합	RiLineX RiLine60
치수	폭: 26.8 mm 높이: 239.2 mm 깊이: 103.3 mm
원형 도체의 연결	1.5 - 16 mm ²
버스바에 적합	15 x 5/10 20 x 5/10 30 x 5/10
정격 전압으로 리턴던트	800 V AC 800 V DC 600 V AC (UL) 600 V DC (UL)
과전압 범주	4
오염 등급	3
표준	IEC/EN 61439-1 UL 508
정격 충격 전압 Uimp	8 kV
정격 절연 전압 Ui	800 V
최대 소모 전력	7 W
IEC 60 529에 준하는 IP 보호 등급	IP 2XB
최대 작동 습도.	90 %
작동 온도 범위	-5 °C...55 °C
저장 온도 범위	-25 °C...75 °C

특징

습도(비응축 상태)	10...90 %
적합한 바 두께	1.5 - 16 mm
포장 단위	4 개
순 중량	1.2 kg
총 무게	1.656 kg
관세 번호	85369010
ETIM 9	EC001531
제품 설명	3극 RX 연결 어댑터, WH: 27x240mm, 도체 연결부 최대 16mm ²

승인

승인	UL + C-UL (listed)
설명	적합성 인증 PCF-declaration