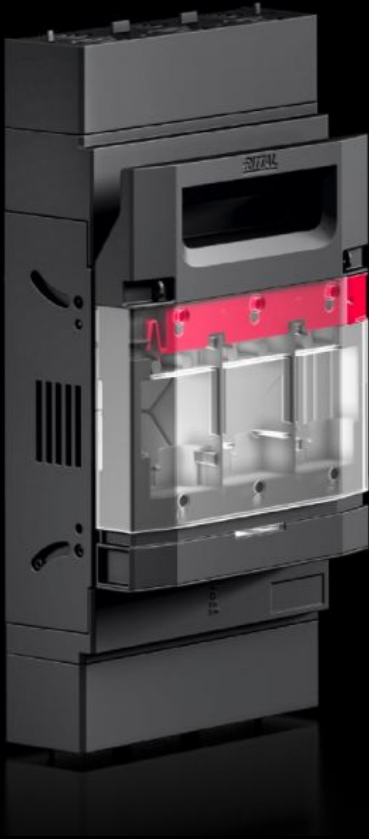


# Rittal – The System.

Faster – better – everywhere.



## RX 9362.115

## RiLineX NH 퓨즈-스위치 단로기

상태: 2026. 2. 13 (원천: [rittal.com/kr-ko](http://rittal.com/kr-ko))

ENCLOSURES

POWER DISTRIBUTION

CLIMATE CONTROL

IT INFRASTRUCTURE

SOFTWARE & SERVICES

FRIEDHELM LOH GROUP



# RX 9362.115 - RiLineX NH 퓨즈-스위치 단로기

60mm 버스바 시스템용 RiLineX NH 퓨즈 스위치 분리기, 사이즈 1. 커버는 잠금 및 밀봉이 가능하며 시각적 안전 모니터링 시스템을 갖추고 있음. 안전 전압 테스트는 커버에 내장된 측정 지점을 사용해 수행됨. 유지보수 작업을 용이하게 하기 위해 NH 퓨즈 스위치 분리기에는 정지 위치가 있음. 스크루 연결부 사이즈 M10의 연결 버전. 케이블 인출방향은 상단 또는 하단에서 개별적으로 전환 가능. 전자 안전 모니터링 포함.



## 특징

주문 번호	RX 9362.115
버전	For 60 mm busbar systems
장점	커버: 잠금 및 밀봉 가능 별도의 개구부를 통한 전압 테스트 최대 250A 스냅온 조립 및 버스바 두께 5/10mm로 쉽게 조절 가능 공구 없이 케이블 출력부 전환 유지보수 작업 간소화를 위한 정지 위치 모든 버전은 전자 안전 모니터링 기능도 탑재 가능
재료	폴리아미드(PA 6) UL 94에 준하는 화재 방지 등급 접점 레일: 전기 구리, 은도금
색상	RAL 9005 RAL 35745
제공 범위	전기 안전 모니터링용 연결 커넥터 포함
중심 간격이 있는 바 시스템용	60 mm

## 특징

케이블 출력부	상단/하단
연결 타입, 전기의	스크류 M10
정격 전류최대	250 A
최대 정격 작동 전류	250 A
정격 작동 전압	690V AC
적합한 NH-사이즈	1
Test specification	IEC/DIN EN 60 947-3 DIN EN 60 269-2(퓨즈 링크)
치수	폭: 181.5 mm 높이: 348.5 mm 깊이: 116.7 mm
작동 온도 범위	-5 °C...35 °C
저장 온도 범위	-25 °C...70 °C
버스바에 적합	15 x 5/10 20 x 5/10 30 x 5/10
버스바 시스템에 적합	RiLineX RiLine60
극수	3극
부하 사용률	AC-23B (400 V/100 A) AC-22B (500 V/100 A) AC-21B (690 V/100 A) DC-22B (250 V/100 A) DC-21B (440 V/100 A)
오염 등급	3
전자식 퓨즈 모니터링 포함	예

# 특징

IEC 60 529에 준하는 IP 보호 등급	IP 2XB
화재 하중	36.19 MJ/m <sup>2</sup>
Power dissipation (max.)	51 W
포장 단위	1 개
순 중량	2.7
총 무게	2.728
구리 함량(kg/개)	0.8
관세 번호	85369095
ETIM 9	EC001040

# 승인

설명	적합성 인증
----	--------