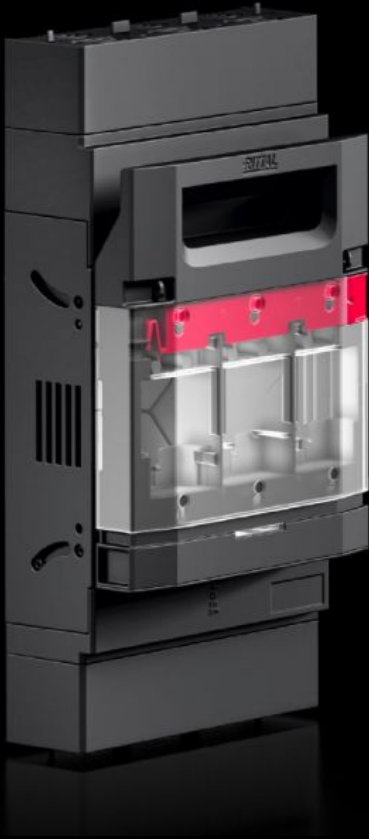


# Rittal – The System.

Faster – better – everywhere.



## RX 9362.315

## RiLineX NH 퓨즈-스위치 단로기

상태: 2026. 2. 25 (원천: [rittal.com/kr-ko](http://rittal.com/kr-ko))

ENCLOSURES

POWER DISTRIBUTION

CLIMATE CONTROL

IT INFRASTRUCTURE

SOFTWARE & SERVICES

FRIEDHELM LOH GROUP



# RX 9362.315 - RiLineX NH 퓨즈-스위치 단로기

60mm 버스바 시스템용 RiLineX NH 퓨즈 스위치 분리기, 사이즈 3. 커버는 잠금 및 밀봉이 가능하며 시각적 안전 모니터링 시스템을 갖추고 있음. 안전 전압 테스트는 커버에 내장된 측정 지점을 사용해 수행됨. 유지보수 작업을 용이하게 하기 위해 NH 퓨즈 스위치 분리기에는 정지 위치가 있음. 스크루 연결부 사이즈 M10의 연결 버전. 케이블 인출방향은 상단 또는 하단에서 개별적으로 전환 가능. 전자 안전 모니터링 포함.



## 특징

|                  |  |
|------------------|--|
| 주문 번호            | RX 9362.315  |
| 버전               | For 60 mm busbar systems   |
| 장점               | 커버: 잠금 및 밀봉 가능<br>별도의 개구부를 통한 전압 테스트<br>공구 없이 케이블 출력부 전환<br>유지보수 작업 간소화를 위한 정지 위치<br>고정격 전압 800V 지원<br>모든 버전은 전자 안전 모니터링 기능도 탑재 가능 |
| 재료               | 폴리아미드(PA 6)<br>UL 94에 준하는 화재 방지 등급<br>접점 레일: 전기 구리, 은도금  |
| 색상               | RAL 9005<br>RAL 35745  |
| 제공 범위            | 전기 안전 모니터링용 연결 커넥터 포함  |
| 중심 간격이 있는 바 시스템용 | 60 mm  |

## 특징

|                          |   |
|--------------------------|---|
| 케이블 출력부                  | 상단/하단   |
| 연결 타입, 전기의               | 스크류 M10                                       |
| 정격 전류최대                  | 630 A   |
| 최대 정격 작동 전류              | 630 A   |
| 정격 작동 전압                 | 690V AC                                       |
| 적합한 NH-사이즈               | 3   |
| Test specification       | IEC/DIN EN 60 947-3<br>DIN EN 60 269-2(퓨즈 링크) |
| 치수                       | 폭: 250 mm<br>높이: 348.6 mm<br>깊이: 134.9 mm     |
| 작동 온도 범위                 | -5 °C...35 °C                                 |
| 저장 온도 범위                 | -25 °C...70 °C                                |
| 버스바에 적합                  | 15 x 5/10<br>20 x 5/10<br>30 x 5/10           |
| 버스바 시스템에 적합              | RiLineX<br>RiLine60                           |
| 극수                       | 3극  |
| 오염 등급                    | 3   |
| 전자식 퓨즈 모니터링 포함           | 예   |
| IEC 60 529에 준하는 IP 보호 등급 | IP 2XB  |
| 화재 하중                    | 47.58 MJ/m <sup>2</sup>                       |
| 최대 소모 전력                 | 101 W   |
| 포장 단위                    | 1 개   |

## 특징

|             |   |
|-------------|---|
| 순 중량        | 4.7 kg  |
| 총 무게        | 4.83 kg   |
| 구리 함량(kg/개) | 2.255   |
| 관세 번호       | 85369095  |
| ETIM 9      | EC001040  |
| 제품 설명       | RX NH 퓨즈 스위치 분리기 사이즈 3, 630A, 3극, 스크루 M10, 안전 모니터 링 800V 포함 |

## 승인

|    |        |
|----|--------|
| 설명 | 적합성 인증 |
|----|--------|