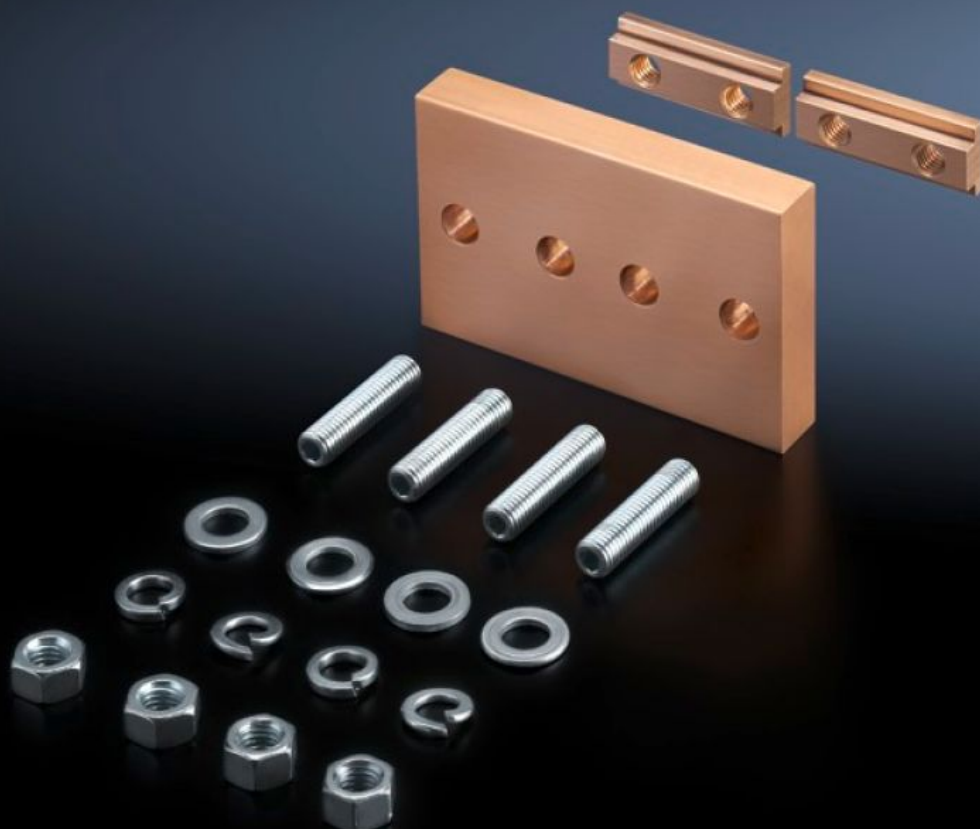


# Rittal – The System.

Faster – better – everywhere.



## SV 9640.191

## E-Cu 직선 커넥터

상태: 2026. 2. 13 (원천: [rittal.com/kr-ko](http://rittal.com/kr-ko))

ENCLOSURES

POWER DISTRIBUTION

CLIMATE CONTROL

IT INFRASTRUCTURE

SOFTWARE & SERVICES

FRIEDHELM LOH GROUP



# SV 9640.191 - E-Cu 직선 커넥터

Maxi-PLS 버스바 간단 열반 결합용

## 특징

|             |                                |
|-------------|--------------------------------|
| 주문 번호       | SV 9640.191                    |
| 사용 영역       | Maxi-PLS 버스바의 간단한 열반 결합을 위해 사용 |
| 재료          | E-Cu                           |
| 제공 범위       | 직선 커넥터<br>슬롯 너트<br>볼트<br>조립 부품 |
| 버스바에 적합     | Maxi-PLS 45<br>Maxi-PLS 45 S   |
| 포장 단위       | 1 개                            |
| 순 중량        | 1.7                            |
| 총 무게        | 1.723                          |
| 구리 함량(kg/개) | 1.52                           |
| 관세 번호       | 73182900                       |
| EAN         | 4028177642959                  |
| ETIM 9      | EC001900                       |
| ECLASS 8.0  | 27400613                       |

## 승인

# 승인

|    |                     |
|----|---------------------|
| 승인 | UL + C-UL (listed)  |
| 설명 | 적합성 인증<br>적합성 인증 UK |