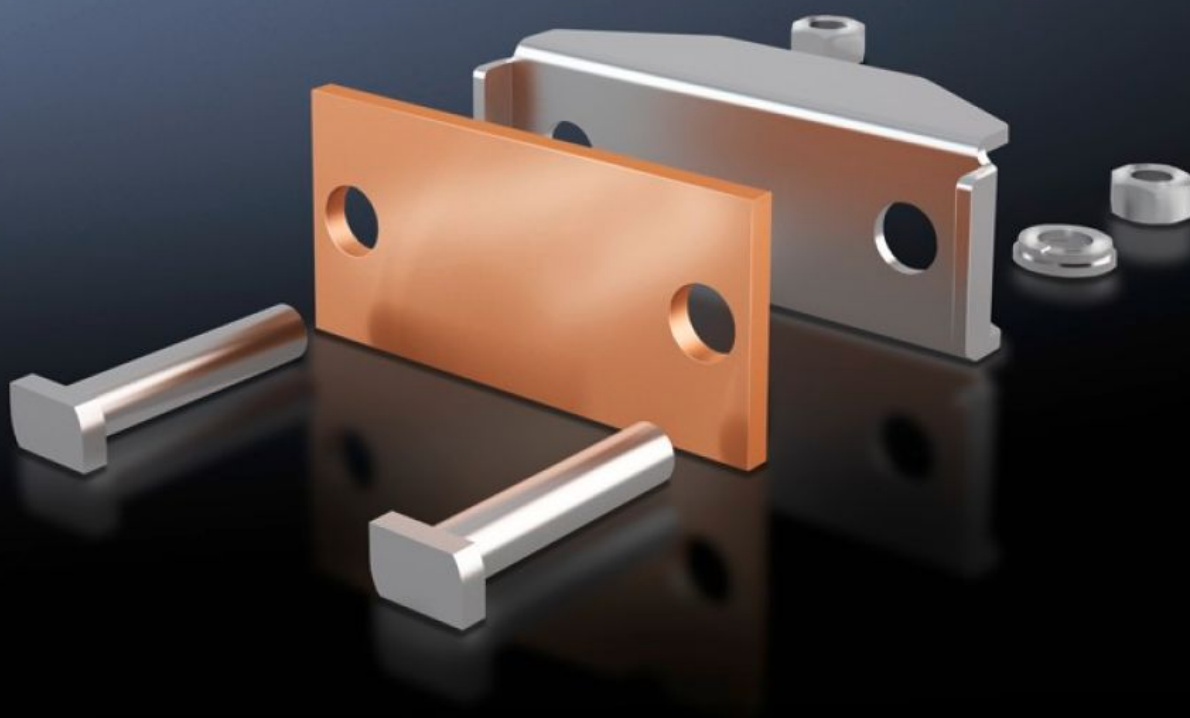


# Rittal – The System.

Faster – better – everywhere.



## SV 9640.330 연결 플레이트

상태: 2026. 2. 19 (원천: [rittal.com/kr-ko](http://rittal.com/kr-ko))

ENCLOSURES

POWER DISTRIBUTION

CLIMATE CONTROL

IT INFRASTRUCTURE

SOFTWARE & SERVICES

FRIEDHELM LOH GROUP



# SV 9640.330 - 연결 플레이트 적층 구리 바용

라미네이팅된 구리 플랫 바 연결용

## 특징

|                        |   |
|------------------------|---|
| 주문 번호                  | SV 9640.330   |
| 제품 설명                  | 라미네이팅된 구리 플랫 바 연결용  |
| 재료                     | 연결 플레이트: E-Cu<br>압력 피스: 스테인리스 스틸                                      |
| 제공 범위                  | 조립 부품   |
| 버스바에 적합                | Maxi-PLS 45 S/45  |
| 적층 구리바용 클램핑 공간(폭 x 높이) | 32 x 20 mm  |
| 포장 단위                  | 3 개   |
| 순 중량                   | 0.9 kg  |
| 총 무게                   | 1.073 kg  |
| 구리 함량(kg/개)            | 0.13  |
| 관세 번호                  | 73269098  |
| ETIM 9                 | EC002498  |
| ECLASS 8.0             | 27379201  |
| 제품 설명                  | SV Connection plate, clamping area WH: 32x20 mm, (Maxi-PLS 1600/2000) |

## 승인

# 승인

|    |                     |
|----|---------------------|
| 승인 | UL + C-UL (listed)  |
| 설명 | 적합성 인증<br>적합성 인증 UK |