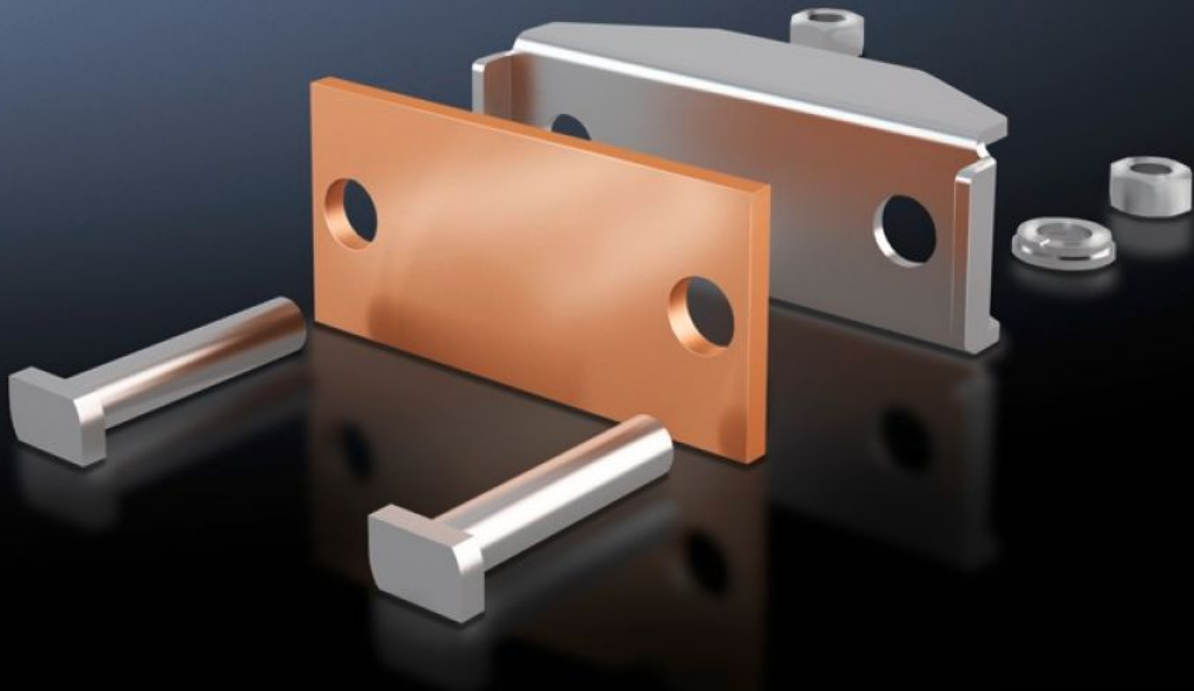


Rittal – The System.

Faster – better – everywhere.



SV 9640.340 연결 플레이트

상태: 2026. 7. 4 (원천: rittal.com/kr-ko)

ENCLOSURES

POWER DISTRIBUTION

CLIMATE CONTROL

IT INFRASTRUCTURE

SOFTWARE & SERVICES

FRIEDHELM LOH GROUP



SV 9640.340 - 연결 플레이트 적층 구리 바용

라미네이팅된 구리 플랫 바 연결용

특징

| | |
|------------------------|---|
| 주문 번호 | SV 9640.340 |
| 제품 설명 | 라미네이팅된 구리 플랫 바 연결용 |
| 재료 | 연결 플레이트: E-Cu 압력 피스: 스테인리스 스틸 |
| 제공 범위 | 조립 부품 |
| 버스바에 적합 | Maxi-PLS 45 S/45 |
| 적층 구리바용 클램핑 공간(폭 x 높이) | 63 x 20 mm |
| 포장 단위 | 3 개 |
| 순 중량 | 1.455 kg |
| 총 무게 | 1.477 kg |
| 구리 함량(kg/개) | 0.19 |
| 관세 번호 | 73269098 |
| ETIM 9 | EC002498 |
| ECLASS 8.0 | 27379201 |
| 제품 설명 | SV Connection plate, clamping area WH: 63x20 mm, (Maxi-PLS 1600/2000) |

승인

승인

| | |
|----|--------------------|
| 승인 | UL + C-UL (listed) |
|----|--------------------|

| | |
|----|---------------------|
| 설명 | 적합성 인증 적합성 인증 UK |
|----|---------------------|