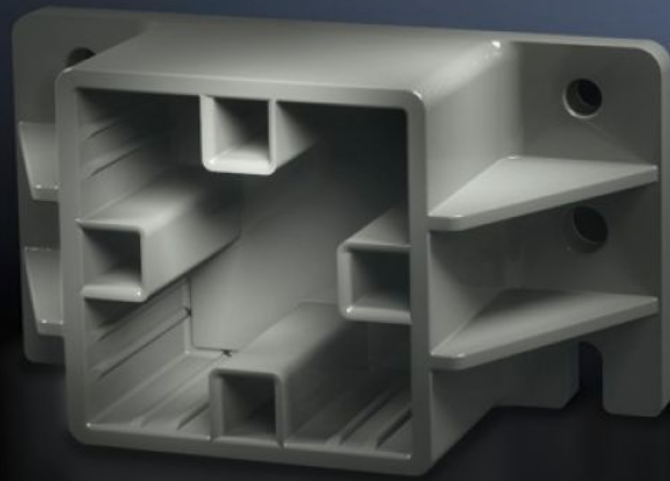


# Rittal – The System.

Faster – better – everywhere.



## SV 9649.010

## 전면 홀더

상태: 2026. 7. 2 (원천: [rittal.com/kr-ko](http://rittal.com/kr-ko))

ENCLOSURES

POWER DISTRIBUTION

CLIMATE CONTROL

IT INFRASTRUCTURE

SOFTWARE & SERVICES

FRIEDHELM LOH GROUP



# SV 9649.010 - 전면 홀더 Maxi-PLS 버스바용

홀더에 삽입하여 Maxi-PLS 버스바를 측면에 고정하기 위해 사용

## 특징

주문 번호	SV 9649.010
제품 설명	케이블 연결 시스템으로 사용 시 Maxi-PLS 버스바 시스템을 고정하기 위한 용도. 계단식 배치로 케이블이나 전선의 간단한 조립을 보장함.
재료	폴리아미드 UL 94-V0 에 준하는 화재 방지 등급
색상	RAL 9011과 유사
제공 범위	조립 부품
버스바에 적합	Maxi-PLS 45 S Maxi-PLS 45
포장 단위	2 개
순 중량	0.23 kg
총 무게	0.284 kg
관세 번호	39269097
ETIM 9	EC001166
ECLASS 8.0	27400607
제품 설명	SV End support, Maxi-PLS 1600/2000

## 승인

# 승인

---

승인	ABS DNV Lloyds Register UL + C-UL (listed)
설명	적합성 인증 적합성 인증 UK

---