

Rittal – The System.

Faster – better – everywhere.



SV 9650.291

Maxi-PLS 버스바 E-Cu

상태: 2026. 6. 13 (원천: rittal.com/kr-ko)

ENCLOSURES

POWER DISTRIBUTION

CLIMATE CONTROL

IT INFRASTRUCTURE

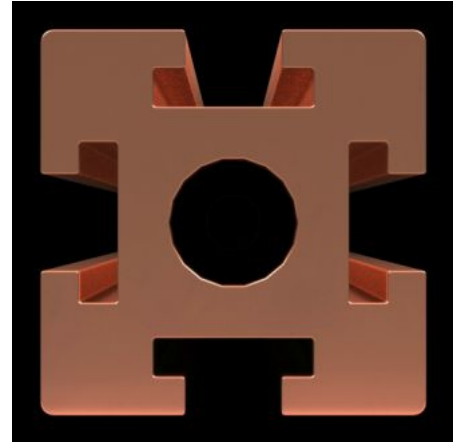
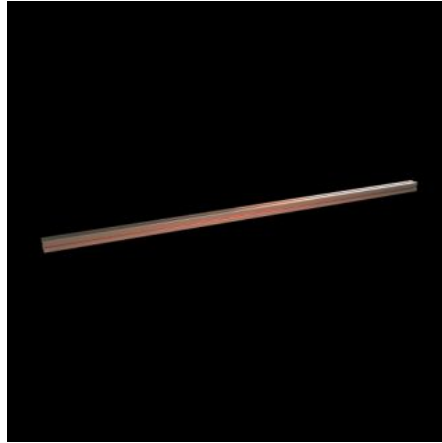
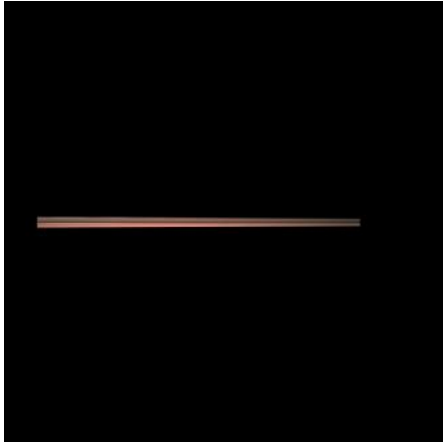
SOFTWARE & SERVICES

FRIEDHELM LOH GROUP



SV 9650.291 - Maxi-PLS 버스바 E-Cu Maxi-PLS 60 시스템용

치수: 60x60mm, 바 단면적: 2323mm²



특징

주문 번호	SV 9650.291
제품 설명	케이블 연결 시스템의 조립용.
재료	E-Cu
단면적	2,323 mm ²
길이	1,091 mm
참고 사항	필요로 하는 길이로 절단 가능
적합한:	폭: = 1,200 mm
포장 단위	1 개
순 중량	22.55 kg
총 무게	22.55 kg
구리 함량(kg/개)	22.55
관세 번호	74071000
ETIM 9	EC002525

특징

ECLASS 8.0

27370303

제품 설명

SV Maxi-PLS busbar E-Cu, L: 1091 mm, Maxi-PLS 3200

승인

승인

UL + C-UL (listed)

설명

제조사 인증

적합성 인증

적합성 인증 UK