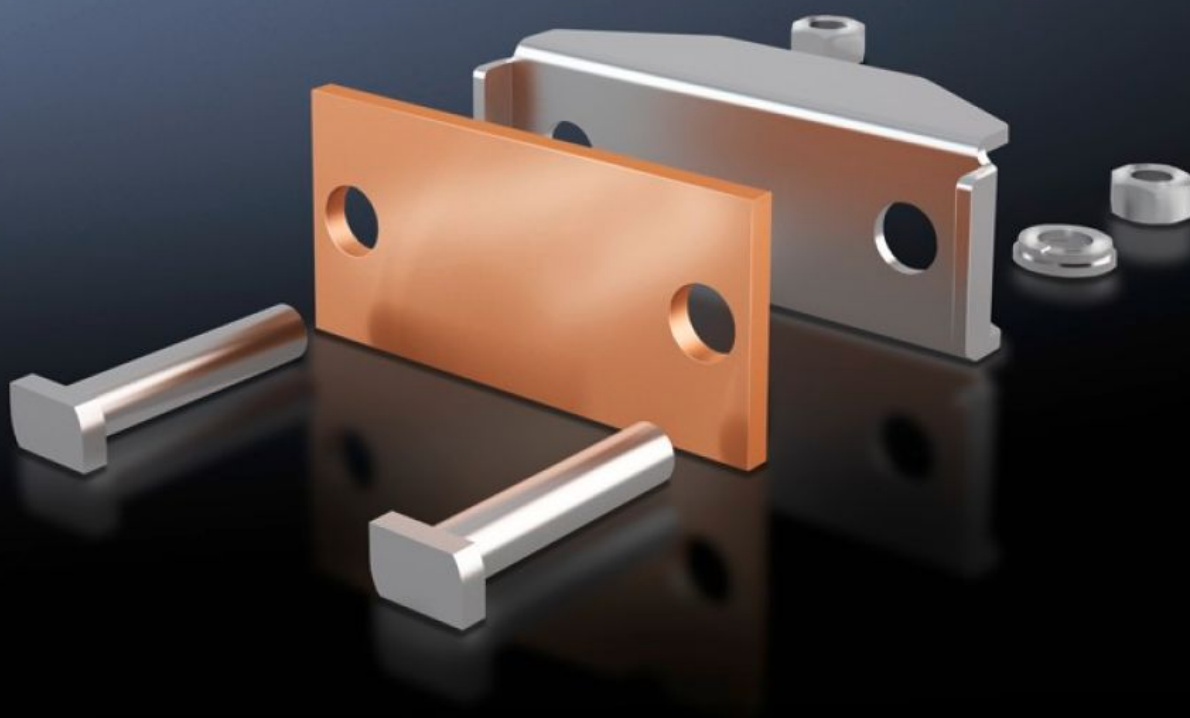
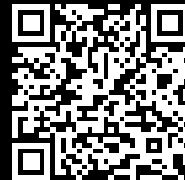


Rittal – The System.

Faster – better – everywhere.



SV 9650.340 연결 플레이트

상태: 2026. 1. 10 (원천: rittal.com/kr-ko)

ENCLOSURES

POWER DISTRIBUTION

CLIMATE CONTROL

IT INFRASTRUCTURE

SOFTWARE & SERVICES

FRIEDHELM LOH GROUP



SV 9650.340 - 연결 플레이트 적층 구리 바용

라미네이팅된 구리 플랫 바 연결용

특징

주문 번호	SV 9650.340
제품 설명	라미네이팅된 구리 플랫 바 연결용
재료	연결 플레이트: E-Cu 압력 피스: 스테인리스 스틸
제공 범위	조립 부품
버스바에 적합	Maxi-PLS 60
적층 구리바용 클램핑 공간(폭 x 높이)	63 x 20 mm
포장 단위	3 개
순 중량	1.434
총 무게	1.653
구리 함량(kg/개)	0.19
관세 번호	73269098
EAN	4028177239524
ETIM 9	EC002498
ECLASS 8.0	27379201

승인

승인	UL + C-UL (listed)
----	--------------------

승인

설명

적합성 인증
적합성 인증 UK