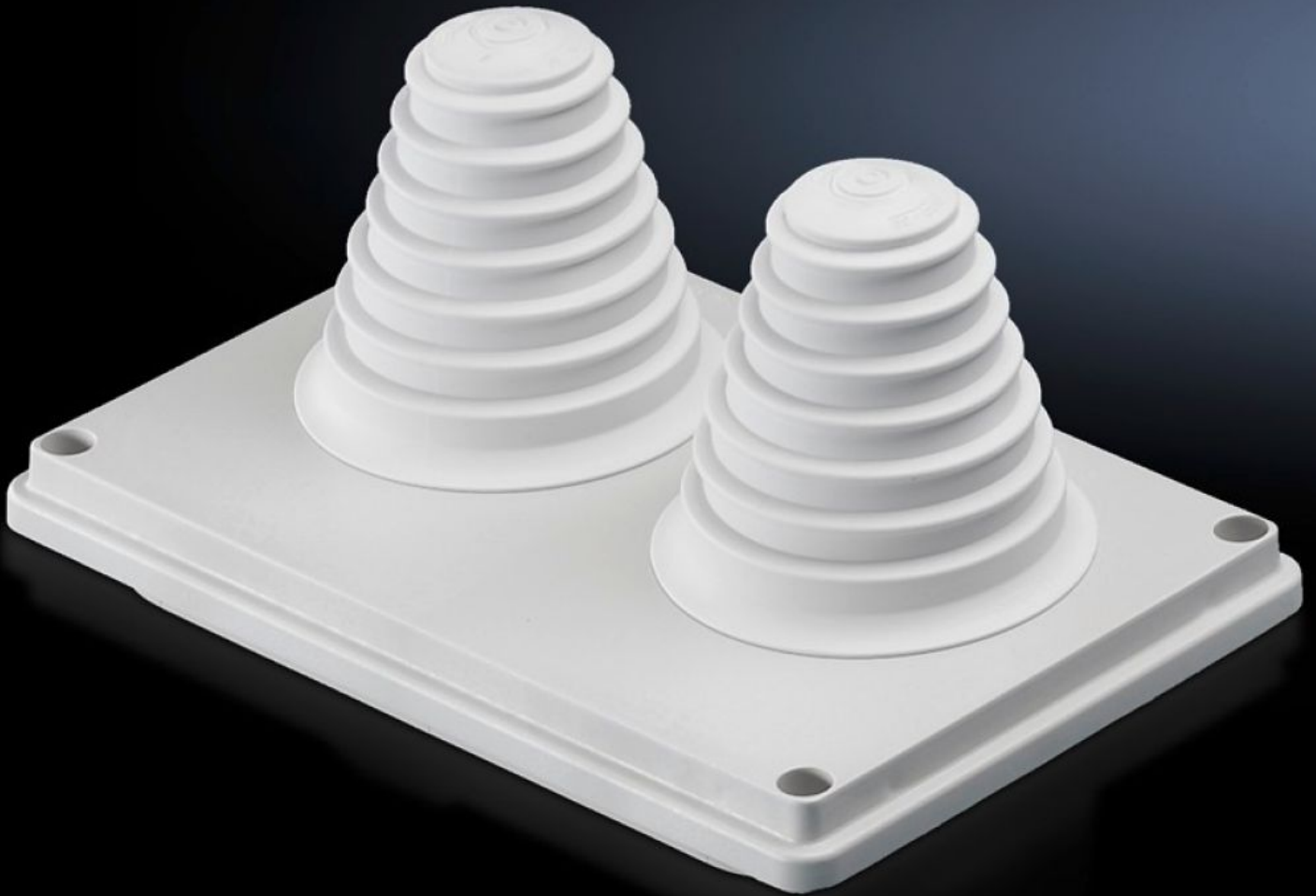


Rittal – The System.

Faster – better – everywhere.



SV 9665.780

케이블 인입 글랜드

상태: 2026. 2. 10 (원천: rittal.com/kr-ko)

ENCLOSURES

POWER DISTRIBUTION

CLIMATE CONTROL

IT INFRASTRUCTURE

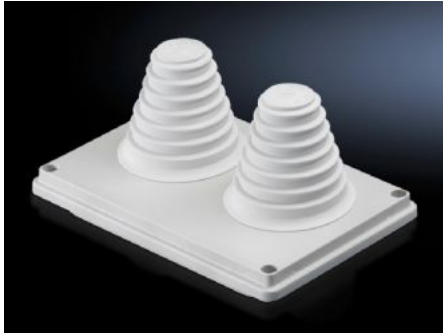
SOFTWARE & SERVICES

FRIEDHELM LOH GROUP



SV 9665.780 - 케이블 인입 글랜드 루프 플레이트용

SV-TS 인클로저용 케이블 인입 글랜드 플레이트, 루프 플레이트용, 미터게 함몰 홈, 실링 박막, 케이블 인입 글랜드 포함 또는 폐쇄형



특징

주문 번호	SV 9665.780
버전	최대 Ø 66mm 케이블 인입 글랜드 포함
제품 설명	루프 섹션에서 간단하고 안전하게 케이블 인입을 하기 위한 용도.
재료	절연재
색상	RAL 7035
제공 범위	실링 포함
치수	폭: 250 mm 깊이: 160 mm
IEC 60 529에 준하는 IP 보호 등급	IP 55
포장 단위	1 개
순 중량	0.38
총 무게	0.39
관세 번호	39269097
EAN	4028177382473

특징

ETIM 9	EC000211
--------	----------

ECLASS 8.0	27142421
------------	----------