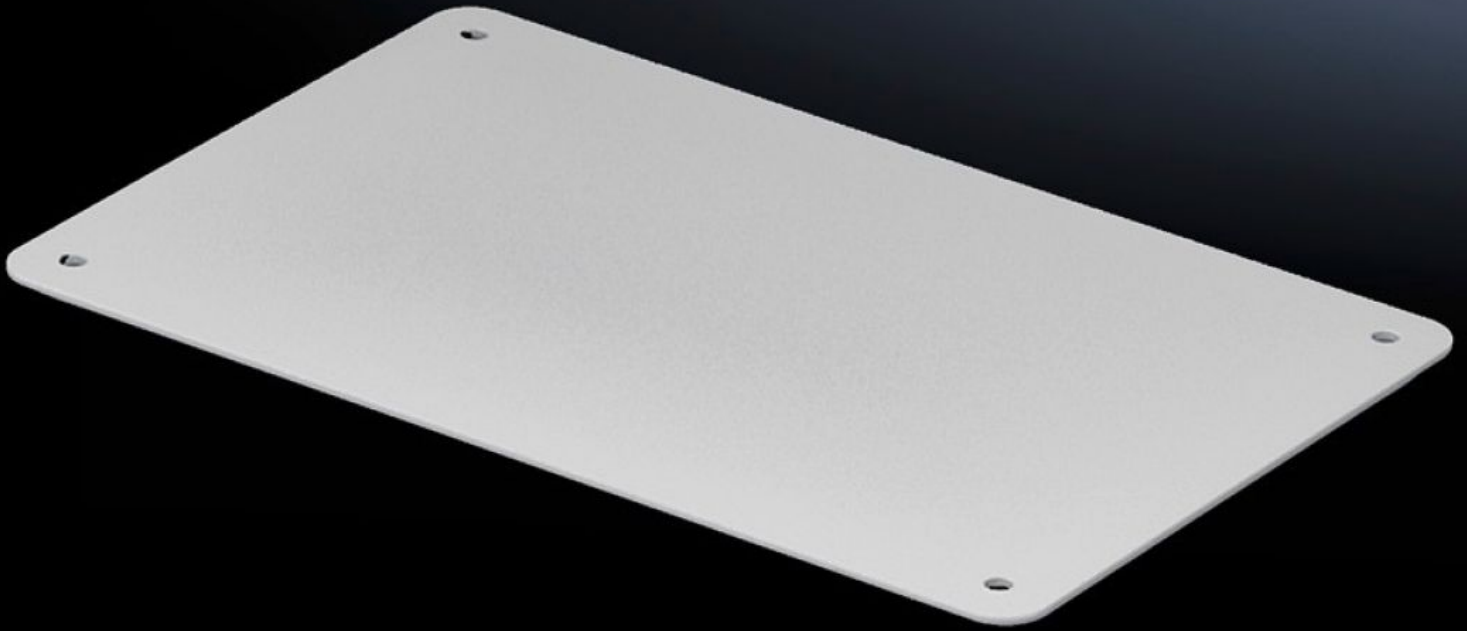


Rittal – The System.

Faster – better – everywhere.



SV 9665.785

케이블 인입 글랜드

상태: 2025. 7. 7 (원천: rittal.com/kr-ko)

ENCLOSURES

POWER DISTRIBUTION

CLIMATE CONTROL

IT INFRASTRUCTURE

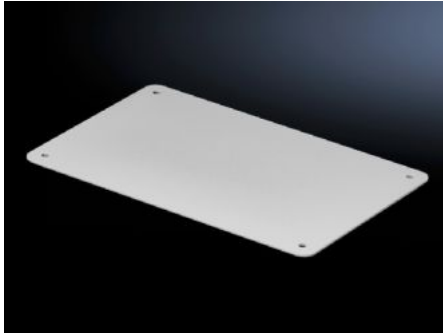
SOFTWARE & SERVICES

FRIEDHELM LOH GROUP



SV 9665.785 - 케이블 인입 글랜드 루프 플레이트용

SV-TS 인클로저용 케이블 인입 글랜드 플레이트, 루프 플레이트용, 미터게 함몰 홈, 실링 박막, 케이블 인입 글랜드 포함 또는 폐쇄형



특징

주문 번호	SV 9665.785
버전	솔리드형
제품 설명	루프 섹션에서 간단하고 안전하게 케이블 인입을 하기 위한 용도.
재료	강판, 분사 도장
색상	RAL 7035
제공 범위	실링 포함
치수	폭: 250 mm 깊이: 160 mm
IEC 60 529에 준하는 IP 보호 등급	IP 55
포장 단위	4 개
순 중량	2.388
총 무게	2.645
관세 번호	73269098
EAN	4028177525719

특징

ETIM 9	EC000211
--------	----------

ECLASS 8.0	27142421
------------	----------