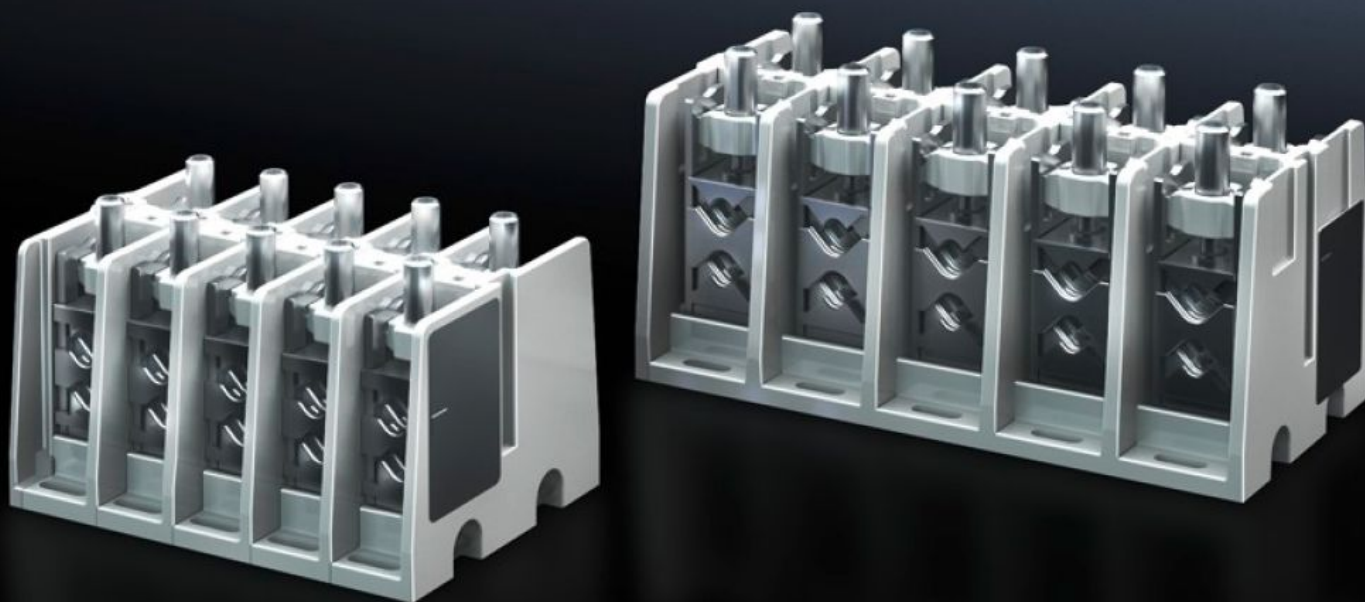


Rittal – The System.

Faster – better – everywhere.



SV 9666.350

연결-터미널 블록

상태: 2026. 2. 5 (원천: rittal.com/kr-ko)

ENCLOSURES

POWER DISTRIBUTION

CLIMATE CONTROL

IT INFRASTRUCTURE

SOFTWARE & SERVICES

FRIEDHELM LOH GROUP



SV 9666.350 - 연결-터미널 블록

구리 도체 및 알루미늄 도체를 적층 구리바와 연결하기 위한 용도.

특징

주문 번호	SV 9666.350
제품 설명	구리 및 알루미늄 도체 연결용. 압착 페룰 단자가 있는 단선과 연선 도체 또는 적층 구리바용.
재료	듀로플라스틱
색상	RAL 7035
제공 범위	조립 부품
조립 설명서	연결 단자대 커버를 위해 접촉 위험 보호 모듈 9666.020이 필요함
정격 전류최대	400 A
극수	5극
원형 도체의 연결	50 - 240 2 x 25 - 120
적층 구리바용 클램핑 공간(폭 x 높이)	25 x 21 mm
포장 단위	1 개
순 중량	4.807
총 무게	5.08
관세 번호	39211900
EAN	4028177676336
ETIM 9	EC001894
ECLASS 8.0	27400613

승인

설명

적합성 인증
적합성 인증 UK