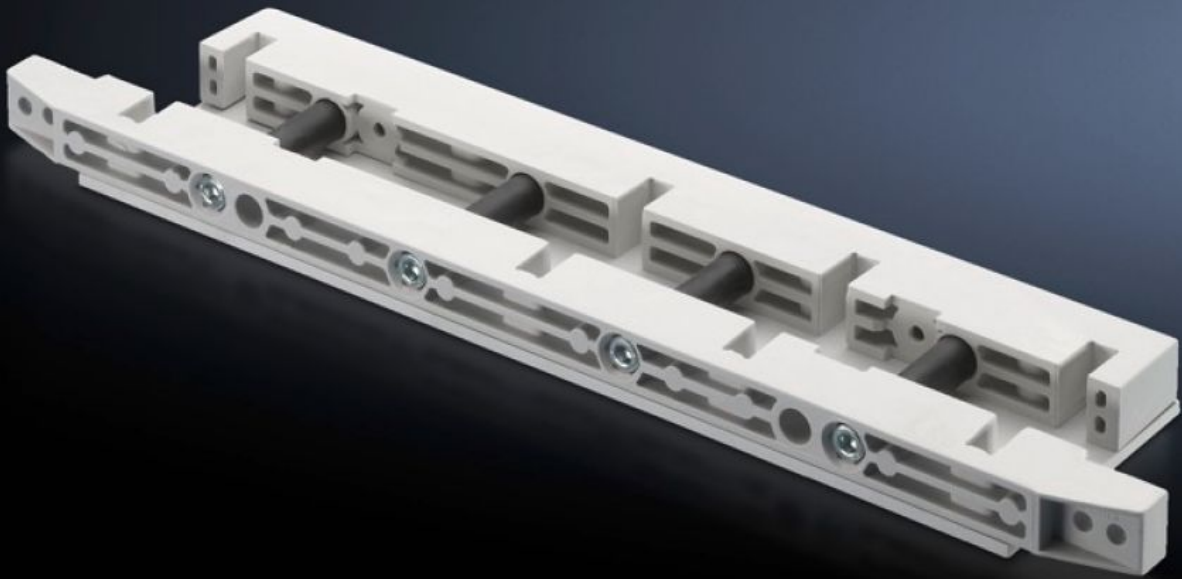


# Rittal – The System.

Faster – better – everywhere.



## SV 9674.430

## 마감용 홀더

상태: 2026. 5. 6 (원천: [rittal.com/kr-ko](http://rittal.com/kr-ko))

ENCLOSURES

POWER DISTRIBUTION

CLIMATE CONTROL

IT INFRASTRUCTURE

SOFTWARE & SERVICES

FRIEDHELM LOH GROUP



# SV 9674.430 - 마감용 홀더 단로형 스위치 영역용

상단에서 공급 시 분배 버스바 시스템을 수직으로 받치기 위한 분배 버스바 시스템 엔드 서포트

## 특징

주문 번호	SV 9674.430
제품 설명	상부 입증계에서 분배 버스바 시스템의 수직 지지용 스위치 영역의 분배 버스바 시스템용 엔드 홀더.
재료	열경화성 폴리에스터
제공 범위	고정 브래킷 및 스크류 포함
버스바에 적합	폭: 100 높이: 10 mm
극수	3극 4극
포장 단위	1 개
순 중량	1.679 kg
총 무게	1.72 kg
관세 번호	39269097
ETIM 9	EC001166
ECLASS 8.0	27400613
제품 설명	SV End support, for busbar WH: 100x10 mm, (fuse-switch disconnecter section)

## 승인

# 승인

---

설명

적합성 인증

적합성 인증 UK