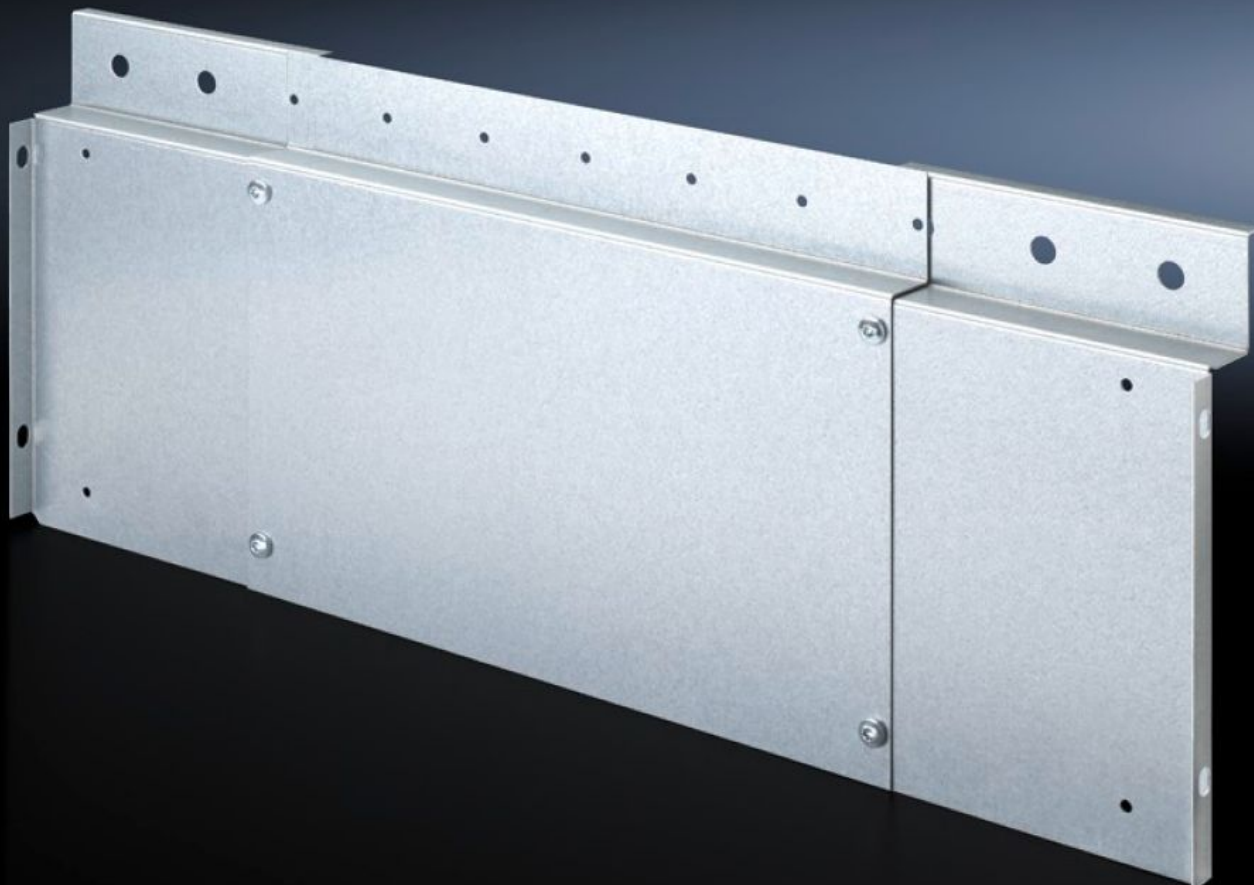


Rittal – The System.

Faster – better – everywhere.



SV 9674.550

배선 트림패널

상태: 2025. 12. 11 (원천: rittal.com/kr-ko)

ENCLOSURES

POWER DISTRIBUTION

CLIMATE CONTROL

IT INFRASTRUCTURE

SOFTWARE & SERVICES

FRIEDHELM LOH GROUP



SV 9674.550 - 배선 트림패널

내부 분리가 가능한 Ri4Power용 배선 시스템

특징

주문 번호	SV 9674.550
제품 설명	메인 버스바 시스템의 내부 전면은 와이어링 채널 폭 x 깊이 40 x 20mm의 설치를 통해 커버 가능함. 높이 300mm의 전면 트림 패널이 있는 Ri4Power 스위치 기어에 사용 적합. 수평 케이블 라우팅은 전면 트림 패널 뒤에서 이루어짐.
재료	강판
표면 처리	아연도금
제공 범위	조립 부품
참고 사항	기능 공간 분리기 및 회로차단기 서포트 레일용 마운팅 브래킷은 사전 제작된 컷아웃을 통해 수직 라우팅을 위한 배선 덕트의 설치를 가능케 합니다.
적합한:	폭: = 400 mm = 600 mm
포장 단위	1 개
순 중량	1.2
총 무게	1.279
관세 번호	73269098
EAN	4028177697300
ETIM 9	EC002617
ECLASS 8.0	27142423