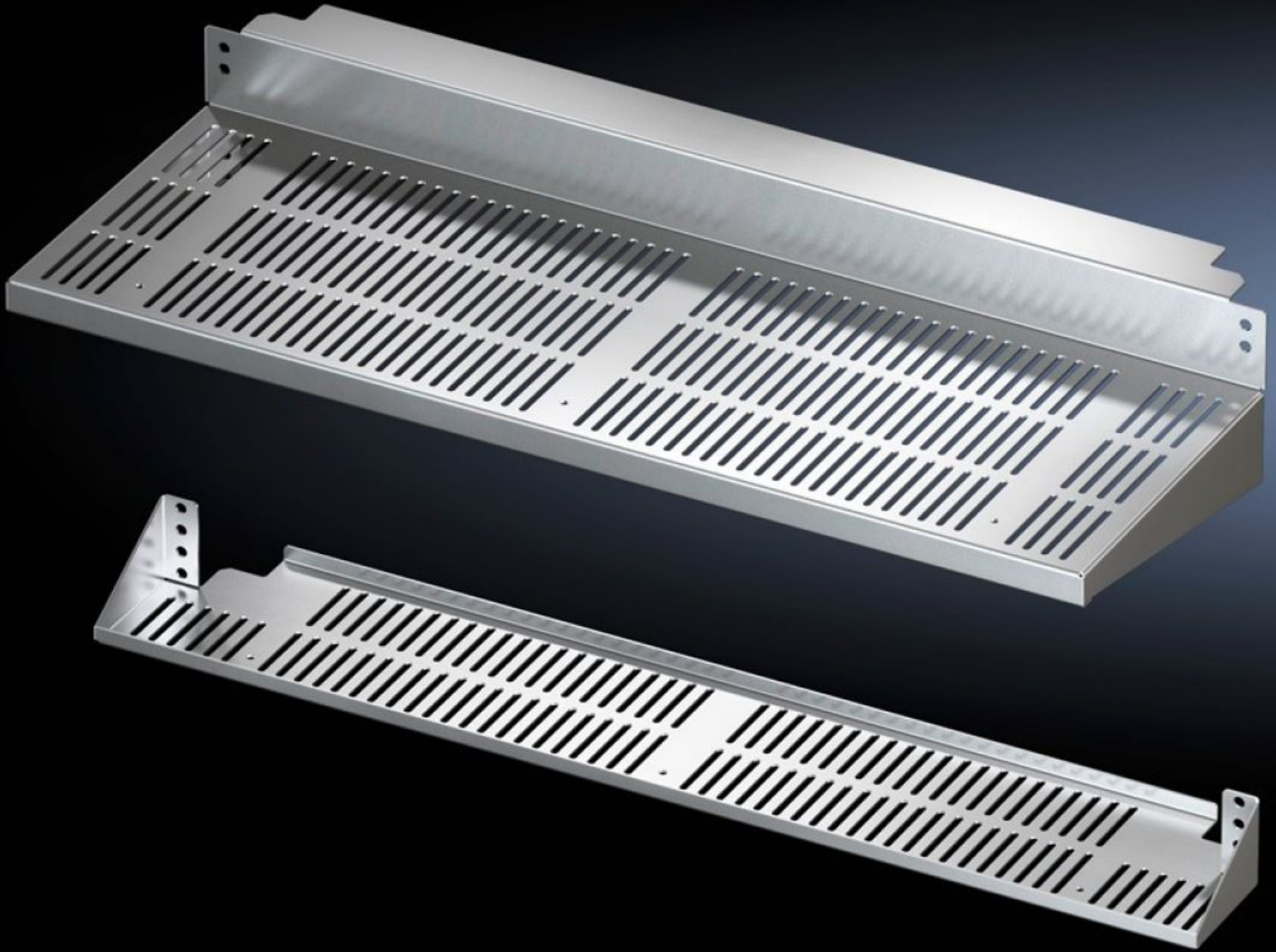


Rittal – The System.

Faster – better – everywhere.



SV 9674.960

접촉 위험 방지 커버 플레이트

상태: 2025. 12. 8 (원천: rittal.com/kr-ko)

ENCLOSURES

POWER DISTRIBUTION

CLIMATE CONTROL

IT INFRASTRUCTURE

SOFTWARE & SERVICES

FRIEDHELM LOH GROUP



SV 9674.960 - 접촉 위험 방지 커버 플레이트 NH 슬림라인 퓨즈-스위치 단로기가 있는 인클로저용

NH 슬림라인 퓨즈-스위치 단로기가 있는 인출부의 안전한 커버용.

특징

주문 번호	SV 9674.960
제품 설명	후면부 인클로저 섹션에서 Maxi-PLS/Flat-PLS 버스바 시스템과 NH 슬림라인 퓨즈-스위치 단로기가 있는 인출부를 가려 손가락 접촉 위험으로부터 보호(IP 2X) 하기위해 사용.
재료	강판, 1.5mm
표면 처리	아연도금
제공 범위	커버 세트, 2분할형(상단) 커버 세트, 2분할형(하단) 조립 부품
Usable width for Maxi-PLS	500 mm
Usable width for Flat-PLS	300 mm
참고 사항	Maxi-PLS를 사용할 경우 지정된 설치 폭은 상부 설치 가능한 버스바 홀더 9649.160/9659.160와 함께 사용되는 경우에만 적용함.
적합한:	인클로저 유형: TS 폭: = 600 mm
포장 단위	1 개
순 중량	4.26
총 무게	5.06
관세 번호	73269098

특징

EAN	4028177701571
ETIM 9	EC001638
ECLASS 8.0	27142116