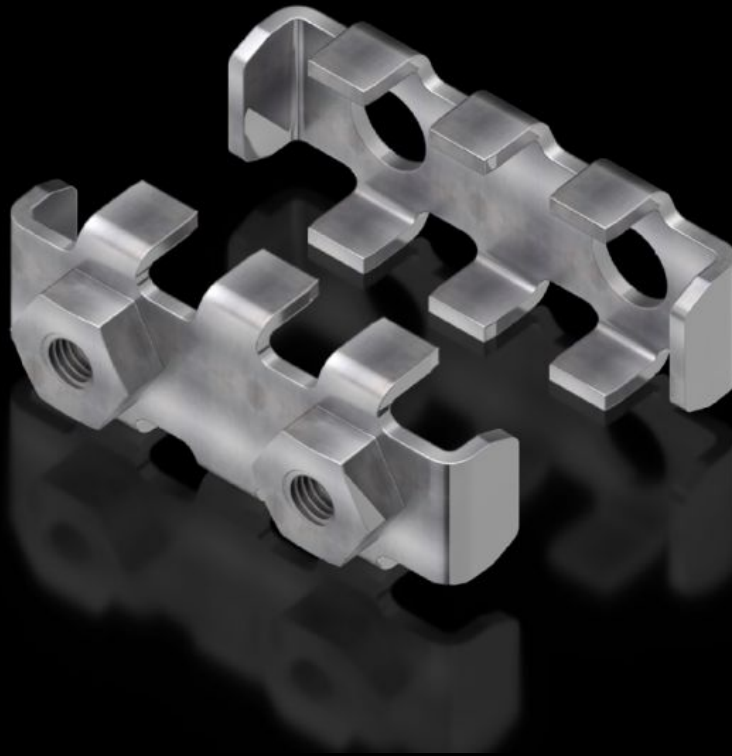


Rittal – The System.

Faster – better – everywhere.



SV 9676.019

버스바 클로

상태: 2026. 6. 3 (원천: rittal.com/kr-ko)

ENCLOSURES

POWER DISTRIBUTION

CLIMATE CONTROL

IT INFRASTRUCTURE

SOFTWARE & SERVICES

FRIEDHELM LOH GROUP



SV 9676.019 - 버스바 클로 평강 구리바용

단락 강도를 높인 평강 구리 버스바용 또는 버스바 패키지의 기계적 안정화를 위한 용도.

특징

주문 번호	SV 9676.019
제품 설명	버스바 패키지의 기계적 안정화를 위한 용도. 바 두께 10mm에 적합.
재료	스테인리스 스틸
조립 설명서	필요한 스크루 길이는 버스바 폭 B에 따라 선택해야 함, 즉 길이 = B + 장착 치수. 스크루는 제공 범위에 포함되지 않음. 쓰레디드 인서트 M10이 있는 버스바 클로
장착 사이즈	20 mm
Number of busbars	4
포장 단위	1 개
순 중량	0.11 kg
총 무게	0.118 kg
관세 번호	85369095
ETIM 9	EC002270
ECLASS 8.0	27400613
제품 설명	SV Busbar claw, for 4 busbars H: 10 mm, (Flat-PLS)

승인

승인 CSA + CSAus