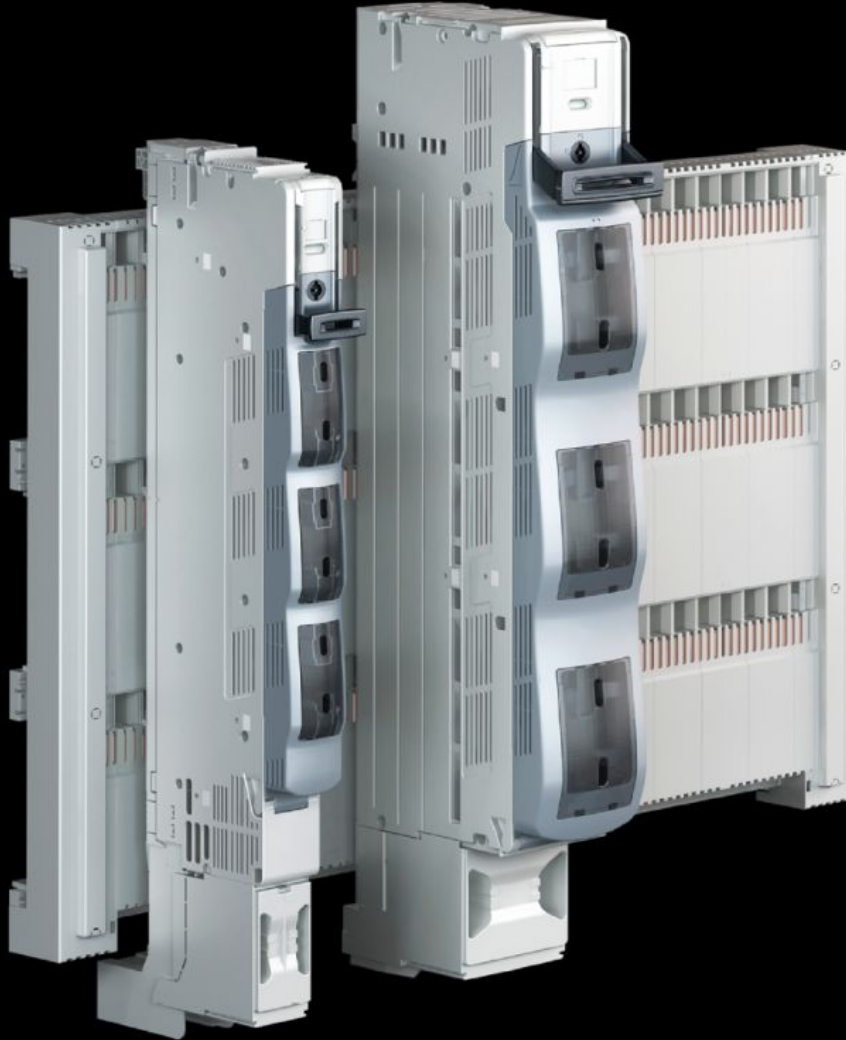


Rittal – The System.

Faster – better – everywhere.



SV 9677.085

NH 슬림라인 스위치-단로기

상태: 2026. 4. 4 (원천: rittal.com/kr-ko)

ENCLOSURES

POWER DISTRIBUTION

CLIMATE CONTROL

IT INFRASTRUCTURE

SOFTWARE & SERVICES

FRIEDHELM LOH GROUP



SV 9677.085 - NH 슬림라인 스위치-단로기 전자식 퓨즈 모니터링 포함

3극, 185mm 중심 간격의 버스바 시스템용.

특징

주문 번호	SV 9677.085
버전	3극 전환 가능
작동 원리	자동 급속 차단 접점으로 운영자와 무관하게 스위칭 이중 브레이크를 통한 접점의 안전한 분리
재료	폴리아미드 UL 94-V0 에 준하는 화재 방지 등급 접점 트랙: 부분적으로 은도금 경동
색상	새시: RAL 7035 커버: RAL 7001 손잡이: RAL 7016
적합한 NH-사이즈	00
중심 간격이 있는 바 시스템용	185 mm
케이블 출력부	하부
연결 타입, 전기의	스크류 M8
Installation type	스크루 고정
극수	3극
정격 작동 전압	400V, 3~
최대 정격 작동 전류	160 A

특징

Test specification	IEC/DIN EN 60 947-3 DIN EN 60 269-2(퓨즈 링크)
변압기 설치	예
치수	폭: 50 mm 높이: 860 mm
원형 도체의 연결	1.5 - 95 mm ²
버스바에 적합	높이: 10 mm
포장 단위	1 개
순 중량	5.68 kg
총 무게	5.92 kg
구리 함량(kg/개)	0.959
관세 번호	85369095
ETIM 9	EC001040
ECLASS 8.0	27371401
제품 설명	SV NH slimline switch disconnecter, size 00, 160 A, 400 V, 3-pole, screw M8, 185 mm, cable outlet bottom, screw attachment

승인

설명	적합성 인증 적합성 인증 UK
----	---------------------