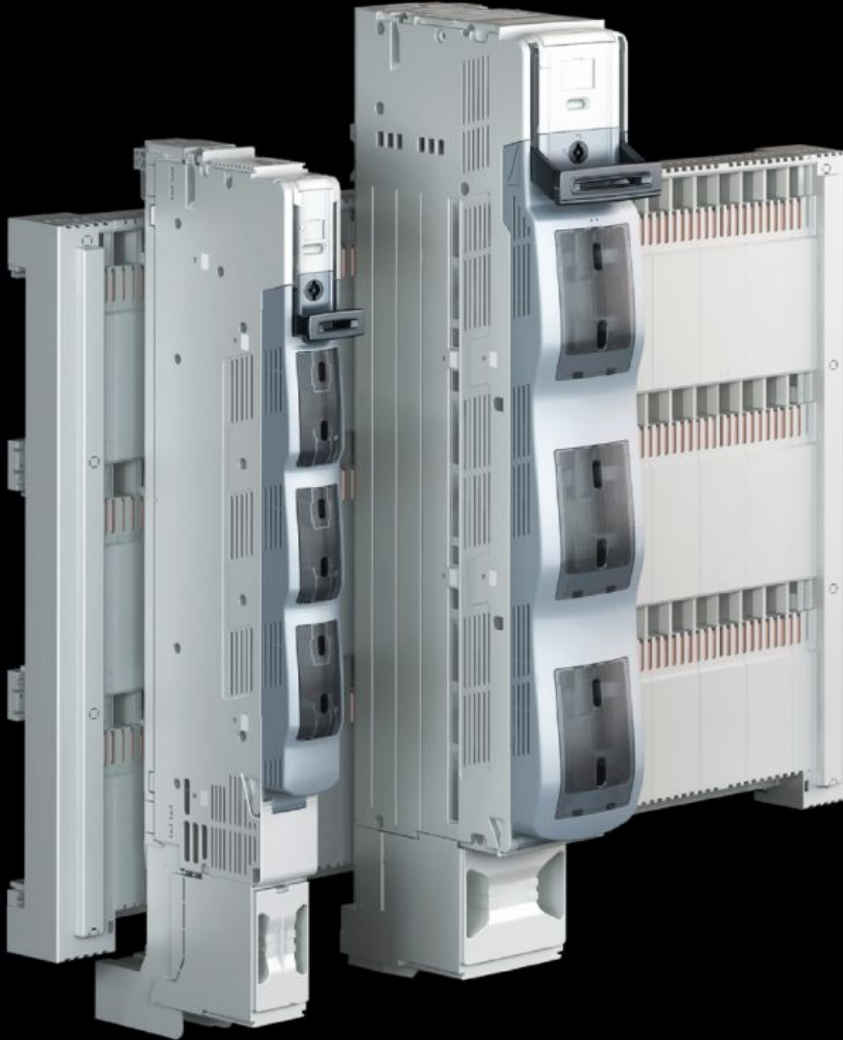


Rittal – The System.

Faster – better – everywhere.



SV 9677.260

NH 슬림라인 스위치-단로기

상태: 2026. 2. 9 (원천: rittal.com/kr-ko)

ENCLOSURES

POWER DISTRIBUTION

CLIMATE CONTROL

IT INFRASTRUCTURE

SOFTWARE & SERVICES

FRIEDHELM LOH GROUP



SV 9677.260 - NH 슬림라인 스위치-단로기

3극, 185mm 중심 간격의 버스바 시스템용.

특징

| | |
|--------------------|---|
| 주문 번호 | SV 9677.260 |
| 버전 | 3극 전환 가능 |
| 작동 원리 | 자동 급속 차단 접점으로 운영자와 무관하게 스위칭 이중 브레이크를 통한 접점의 안전한 분리 |
| 재료 | 폴리아미드 UL 94-V0 에 준하는 화재 방지 등급 접점 트랙: 부분적으로 은도금 경동 |
| 색상 | 새시: RAL 7035 커버: RAL 7001 손잡이: RAL 7016 |
| 적합한 NH-사이즈 | 2 |
| 중심 간격이 있는 바 시스템용 | 185 mm |
| 케이블 출력부 | 하부 |
| 연결 타입, 전기의 | 스크루 M12 |
| Installation type | 스크루 고정 |
| 극수 | 3극 |
| 정격 작동 전압 | 690V (AC), 3~ |
| 최대 정격 작동 전류 | 400 A |
| Test specification | IEC/DIN EN 60 947-3 DIN EN 60 269-2(퓨즈 링크) |

특징

| | |
|-------------|-------------------------|
| 치수 | 폭: 100 mm 높이: 772 mm |
| 원형 도체의 연결 | 6 - 240 mm ² |
| 버스바에 적합 | 높이: 10 mm |
| 포장 단위 | 1 개 |
| 순 중량 | 11.82 |
| 총 무게 | 12.22 |
| 구리 함량(kg/개) | 3.685 |
| 관세 번호 | 85043129 |
| EAN | 4028177806771 |
| ETIM 9 | EC001040 |
| ECLASS 8.0 | 27371401 |

승인

| | |
|----|---------------------|
| 설명 | 적합성 인증 적합성 인증 UK |
|----|---------------------|