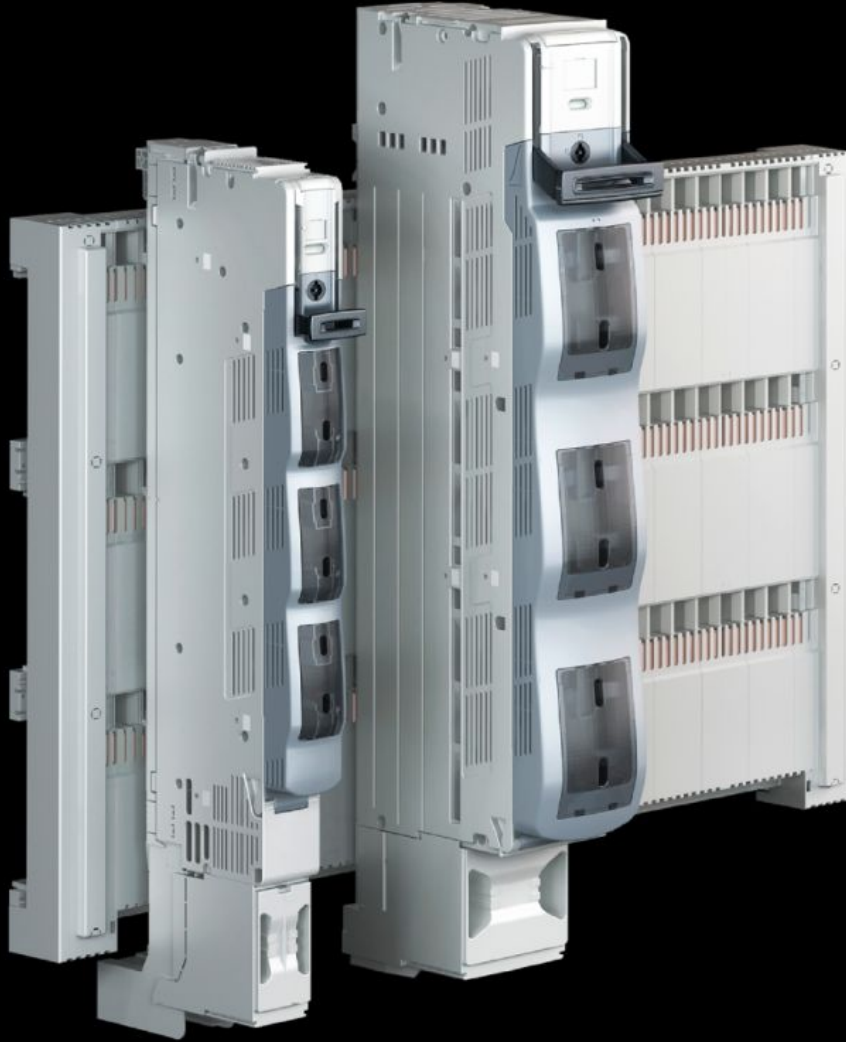


# Rittal – The System.

Faster – better – everywhere.



## SV 9677.280

## NH 슬림라인 스위치-단로기

상태: 2026. 4. 17 (원천: [rittal.com/kr-ko](http://rittal.com/kr-ko))

ENCLOSURES

POWER DISTRIBUTION

CLIMATE CONTROL

IT INFRASTRUCTURE

SOFTWARE & SERVICES

FRIEDHELM LOH GROUP



# SV 9677.280 - NH 슬림라인 스위치-단로기 전자식 퓨즈 모니터링 포함

3극, 185mm 중심 간격의 버스바 시스템용.

## 특징

주문 번호	SV 9677.280
버전	3극 전환 가능
작동 원리	자동 급속 차단 접점으로 운영자와 무관하게 스위칭 이중 브레이크를 통한 접점의 안전한 분리
재료	폴리아미드 UL 94-V0 에 준하는 화재 방지 등급 접점 트랙: 부분적으로 은도금 경동
색상	새시: RAL 7035 커버: RAL 7001 손잡이: RAL 7016
적합한 NH-사이즈	2
중심 간격이 있는 바 시스템용	185 mm
케이블 출력부	하부
연결 타입, 전기의	스크루 M12
Installation type	스크루 고정
극수	3극
정격 작동 전압	400V, 3~
최대 정격 작동 전류	400 A

## 특징

---

Test specification	IEC/DIN EN 60 947-3 DIN EN 60 269-2(퓨즈 링크)
치수	폭: 100 mm 높이: 941 mm
원형 도체의 연결	6 - 240 mm <sup>2</sup>
버스바에 적합	높이: 10 mm
포장 단위	1 개
순 중량	14.32 kg
총 무게	14.54 kg
구리 함량(kg/개)	3.747
관세 번호	85043129
ETIM 9	EC001040
ECLASS 8.0	27371401
제품 설명	SV NH slimline switch disconnecter, size 2, 400 A, 400 V, 3-pole, bolt M12, 185 mm, cable outlet bottom, screw attachment

## 승인

---

설명	적합성 인증 적합성 인증 UK
----	---------------------