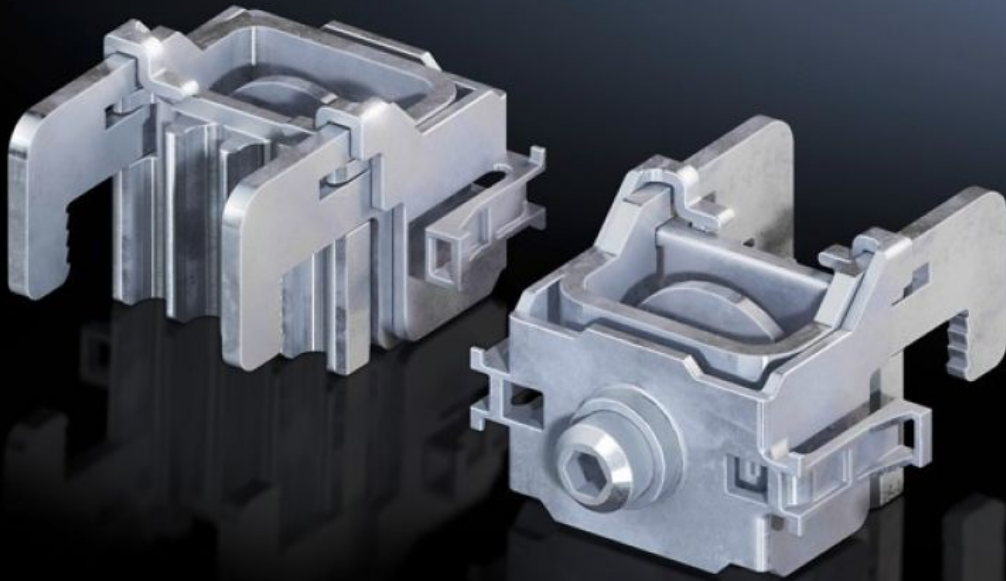


Rittal – The System.

Faster – better – everywhere.



SV 9677.460

접촉 단자

상태: 2026. 5. 13 (원천: rittal.com/kr-ko)

ENCLOSURES

POWER DISTRIBUTION

CLIMATE CONTROL

IT INFRASTRUCTURE

SOFTWARE & SERVICES

FRIEDHELM LOH GROUP



SV 9677.460 - 접촉 단자 NH 슬림라인 퓨즈-스위치 단로기/연결 어댑터용

185mm 중심 간격의 버스바 시스템에 구성품을 천공없이 장착하기 위한 용도.

특징

주문 번호	SV 9677.460
제품 설명	185mm 중심 간격의 버스바 시스템에 구성품을 천공없이 장착하기 위한 용도.
재료	강판, 아연도금 E-Cu, 주석 도금
적합한 조립 사이즈	1 ~ 3 및 연결 어댑터
참고 사항	접촉 위험 보호 커버(커버 섹션, 천공형)가 있는 버스바 시스템에서만 사용 가능
포장 단위	3 개
순 중량	0.36 kg
총 무게	0.472 kg
구리 함량(kg/개)	0.051
PCF/VE(크라들-게이트)	1.7 kg CO2 eq (Cat B)
PCF 등급 관련 참고 사항	범주 B: 제품 중량을 기준으로 대략적으로 계산되고 자체적으로 표기된 PCF 값(크라들-게이트)
관세 번호	73182900
ETIM 9	EC000001
ECLASS 8.0	27141146

특징

제품 설명

SV Contact terminal, for NH slimline fuse-switch disconnecter, size 1-3/connection adaptor, (SV 9677XXX)