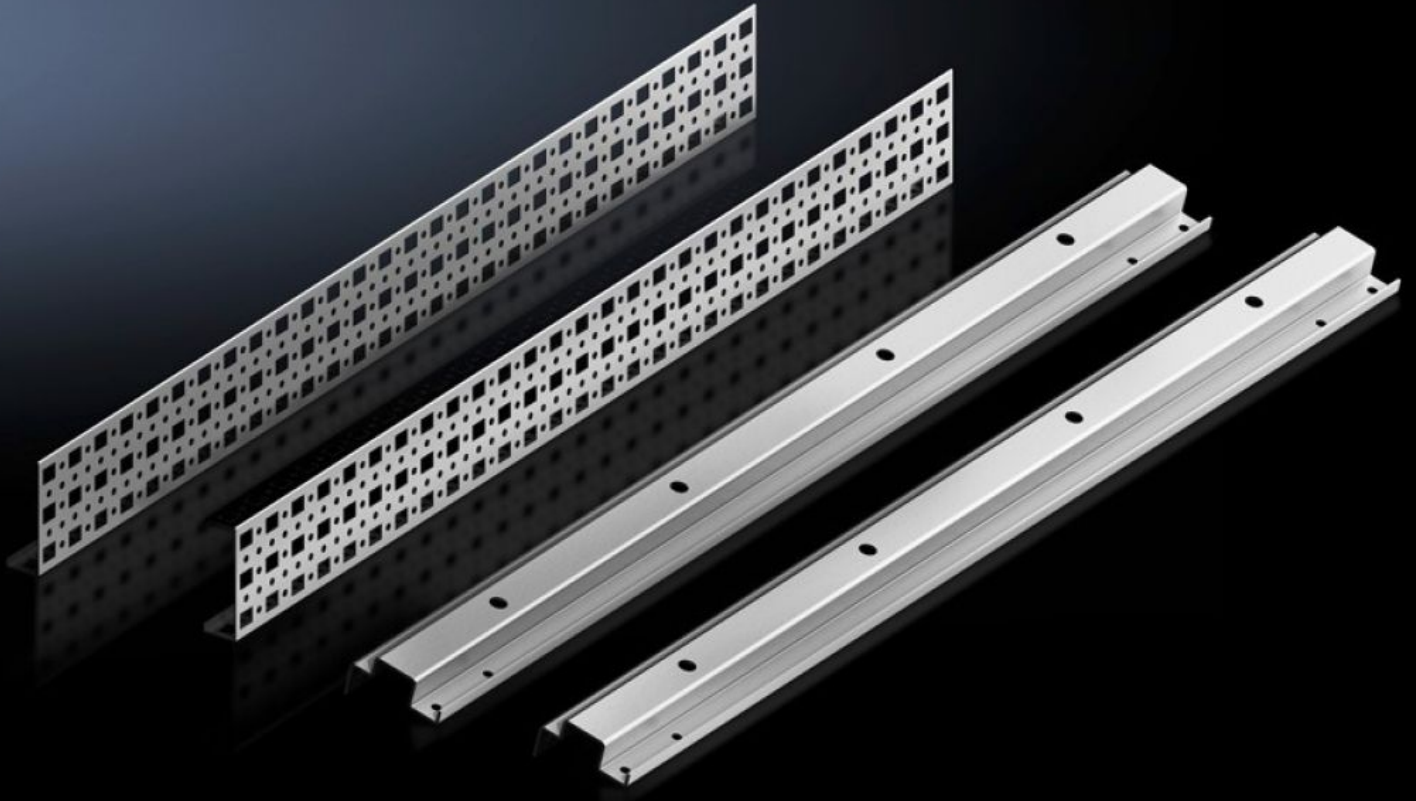


Rittal – The System.

Faster – better – everywhere.



SV 9677.510

시스템 고정

상태: 2026. 5. 30 (원천: rittal.com/kr-ko)

ENCLOSURES

POWER DISTRIBUTION

CLIMATE CONTROL

IT INFRASTRUCTURE

SOFTWARE & SERVICES

FRIEDHELM LOH GROUP



SV 9677.510 - 시스템 고정 TS, VX SE용

TS/SE 인클로저에서 바 중심 간격 185mm의스바 시스템 고정용.

특징

주문 번호	SV 9677.510
제품 설명	TS/SE 인클로저에서 바 중심 간격 185mm의스바 시스템 고정용.
재료	강판
표면 처리	아연도금
제공 범위	시스템 고정장치 2개(좌측/우측) 장착 플랜지가 없는 천공 섹션 2개 조립 부품
조립 설명서	인클로저 내 버스바 시스템의 가변식 깊이 조절장치는 추가적으로 TS 장착 플랜지가 있는 천공 섹션 17 x 73mm(외부 장착 레벨용)가 필요함. 인클로저 깊이에 따라 선택.
폭에 적합	600 mm
포장 단위	1 개
순 중량	3.5 kg
총 무게	3.64 kg
관세 번호	83024900
ETIM 9	EC001900
ECLASS 8.0	27400613
제품 설명	SV System attachment, for busbar support, 185 mm centre distance, for TS, SE (B: 600 mm)