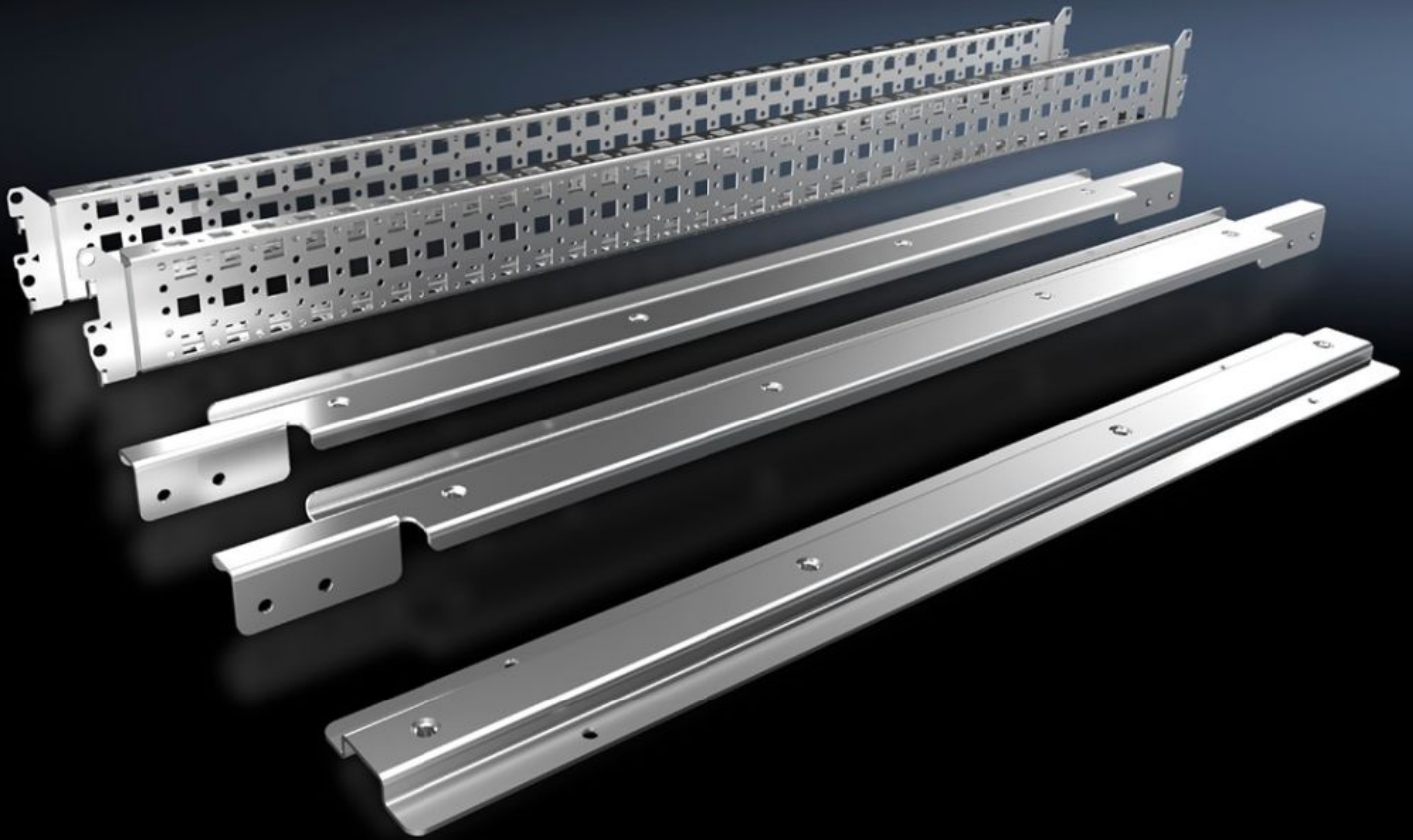


Rittal – The System.

Faster – better – everywhere.



SV 9677.531

시스템 고정

상태: 2026. 4. 16 (원천: rittal.com/kr-ko)

ENCLOSURES

POWER DISTRIBUTION

CLIMATE CONTROL

IT INFRASTRUCTURE

SOFTWARE & SERVICES

FRIEDHELM LOH GROUP



SV 9677.531 - 시스템 고정 VX, TS용

인클로저에서 185mm 중심 대 중심 간격의 버스바 시스템을 고정하기 위한 용도.

특징

주문 번호	SV 9677.531
제품 설명	인클로저에서 185mm 중심 대 중심 간격의 버스바 시스템을 고정하기 위한 용도.
재료	강판
표면 처리	아연도금
제공 범위	시스템 고정장치 2개(좌측/우측) 장착 플랜지가 없는 천공 섹션 2개 조립 부품 시스템 고정(중앙)
조립 설명서	인클로저 내부의 버스바 시스템의 가변식 깊이 조절 브래킷은 추가로 VX용 장착 플랜지가 있는 천공 섹션 23 x 64mm(내부 장착 레벨용)가 필요함. 인클로저 깊이에 따라 선택.
폭에 적합	1,000 mm
포장 단위	1 개
순 중량	4.9 kg
총 무게	5.14 kg
PCF/VE(크래들-게이트)	19.4 kg CO2 eq (Cat B)
PCF 등급 관련 참고 사항	범주 B: 제품 중량을 기준으로 대략적으로 계산되고 자체적으로 표기된 PCF 값(크래들-게이트)
관세 번호	83024900
ETIM 9	EC002270

특징

ECLASS 8.0

27400613

제품 설명

SV system attachment for VX (W: 1000 mm), for busbar holder SV
9677500