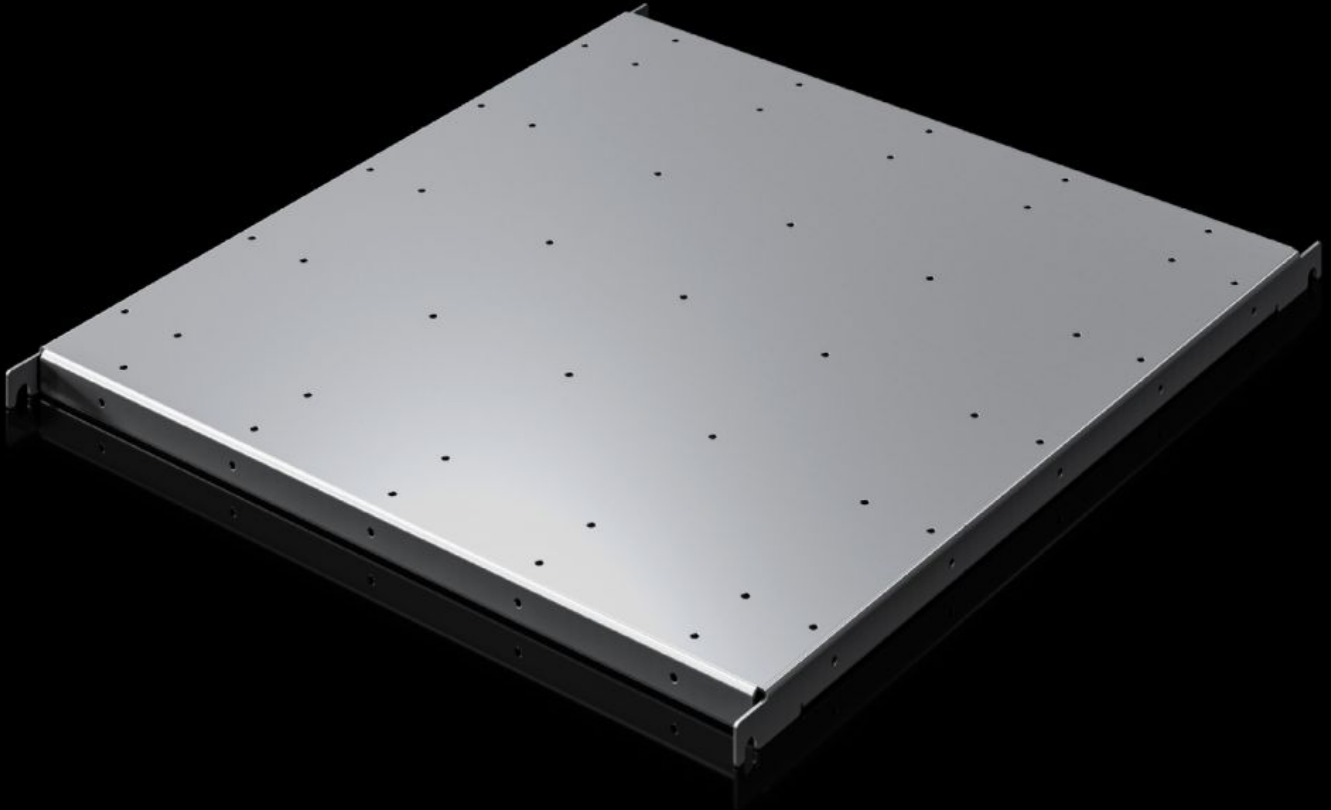


Rittal – The System.

Faster – better – everywhere.



SV 9692.021

장치 선반, 중하중

상태: 2026. 4. 30 (원천: rittal.com/kr-ko)

ENCLOSURES

POWER DISTRIBUTION

CLIMATE CONTROL

IT INFRASTRUCTURE

SOFTWARE & SERVICES

FRIEDHELM LOH GROUP



SV 9692.021 - 장치 선반, 중하중 VX ESS

예를 들어 블록 배터리 장착을 위해 사용.

특징

주문 번호	SV 9692.021
재료	강판, 아연도금
제공 범위	조립 부품
Load capacity static	200 kg 2,000 N
설치면	폭: 509 mm 깊이: 714 mm
적합한:	폭: 600 mm 깊이: 800 mm
포장 단위	1 개
순 중량	9.1 kg
총 무게	9.34 kg
PCF/VE(크래들-게이트)	24.08 kg CO2 eq (Cat B)
PCF 등급 관련 참고 사항	범주 B: 제품 중량을 기준으로 대략적으로 계산되고 자체적으로 표기된 PCF 값(크래들-게이트)
관세 번호	94039910
제품 설명	VX ESS 장치 선반, 중하중, WD: 600x800mm