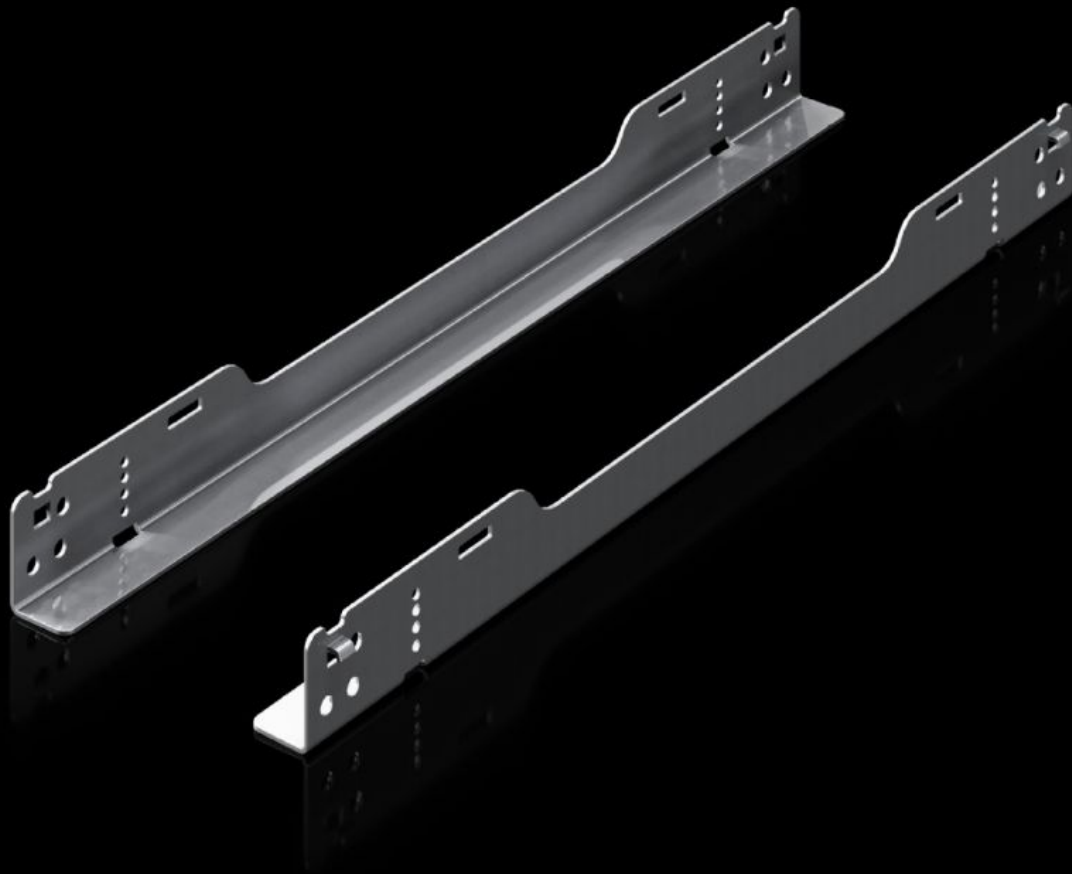


Rittal – The System.

Faster – better – everywhere.



SV 9692.051 슬라이딩 레일

상태: 2026. 2. 21 (원천: rittal.com/kr-ko)

ENCLOSURES

POWER DISTRIBUTION

CLIMATE CONTROL

IT INFRASTRUCTURE

SOFTWARE & SERVICES

FRIEDHELM LOH GROUP



SV 9692.051 - 슬라이딩 레일 VX ESS

삽입식 배터리를 장착하기 위해 사용.

특징

주문 번호	SV 9692.051
재료	강판, 2mm, 아연도금
제공 범위	천공 테이프 포함 조립 부품
길이	513.9 mm
부하 용량(정적 하중)	120 kg 1,200 N
적합한:	인클로저 유형: VX CS Toptec 깊이: 800 mm
포장 단위	10 개
순 중량	5.3 kg
총 무게	5.347 kg
PCF/VE(크래들-게이트)	13.31 kg CO2 eq (Cat B)
PCF 등급 관련 참고 사항	범주 B: 제품 중량을 기준으로 대략적으로 계산되고 자체적으로 표기된 PCF 값(크래들-게이트)
관세 번호	73269098
ETIM 9	EC002620
제품 설명	VX ESS 슬라이드 레일 L: 513.9mm, 인클로저 D: 800mm용