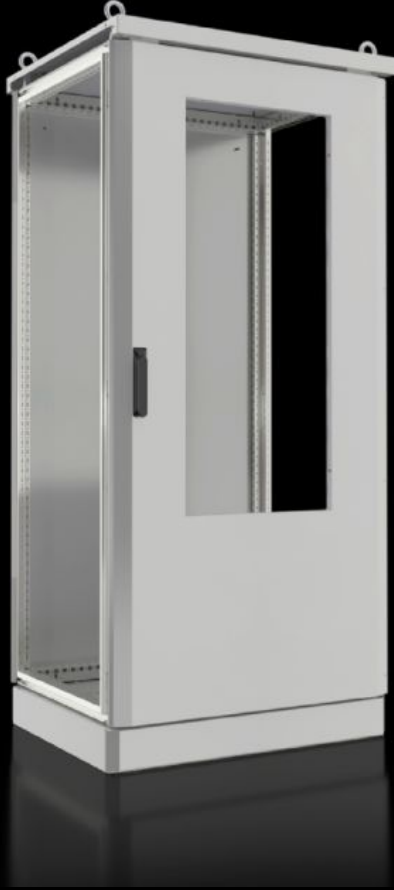


Rittal – The System.

Faster – better – everywhere.



CS 9782.888

CS Toptec, 열반 결합 가능

상태: 2026. 6. 13 (원천: rittal.com/kr-ko)

ENCLOSURES

POWER DISTRIBUTION

CLIMATE CONTROL

IT INFRASTRUCTURE

SOFTWARE & SERVICES

FRIEDHELM LOH GROUP



CS 9782.888 - CS Toptec, 열반 결합 가능

100mm 베이스/주추, 도어, 후면 패널 및 이음매 없이 열반 결합 가능한 비바람 차단 캐노피를 갖춘 이중 패널 구조의 열반 결합 가능한 옥외용 인클로저. 효율적이고 유연한 내부 설치를 위해 전체 인클로저 프레임 입을 사용할 수 있음. 인클로저는 벽면 장착형 냉각 장치 Blue e+ 옥외용을 설치할 수 있도록 준비됨.



특징

주문 번호

CS 9782.888

버전

열반용

실외 공조기용 컷아웃 포함, 1.5kW

재료

인클로저 프레임: 스테인리스 스틸 1.4301(AISI 304)

평면 구성품과 베이스 트림패널: 알루미늄, AlMg3

빗물 차단 루프: 알루미늄

표면 처리

분체 코팅

자외선에 강한 순수 폴리에스터

색상

RAL 7035

특징

제공 범위	이중 패널 구조의 열반 결합 가능한 옥외용 인클로저 루프와 바닥 프레임에 25mm 시스템 드릴 구멍이 있고 2개의 조립 레벨이 있는 수직 섹션이 포함된 인클로저 프레임 도어 스톱퍼, 스윙식 레버 손잡이, 세미 실린더, 잠금장치 BJ 20027가 있는 전면 도어 후면 패널 빗물 차단 루프 전면과 후면에 스크류로 고정된 글랜드 플레이트와 트림패널이 있는 베이스
치수	폭: 800 mm 높이: 1,800 mm 깊이: 800 mm
사이즈	전체 높이: 1,945 mm 빗물 차단 루프 높이: 45 mm 베이스 높이: 100 mm
도어 개수	1
잠금장치	잠금장치 버전: 4포인트 걸림장치 잠금 장치 개수: 1 잠금장치 인서트: BJ20027
글랜드 플레이트	사이즈: 2 개수: 2
IEC 60 529에 준하는 IP 보호 등급	IP 55
보호 등급 NEMA	NEMA 3R NEMA 12
IK 코드	IK10
참고 사항	모든 평면 구성품이 두 겹으로 되어 있고 접지되어 있음(내부 패널 위에 외부 패널 설치) 개별 인클로저 조립 시 열반 결합 가능한 CS Toptec용 측면 패널이 필요함
품목 번호 관련 참고 사항:	컷아웃을 메우기 위해 공조기 또는 어댑터 플레이트가 필요합니다.

특징

포장 단위	1 개
순 중량	80 kg
총 무게	80.5 kg
관세 번호	94032080
ETIM 9	EC000261
ETIM 8	EC000261
ECLASS 8.0	27180101
제품 설명	CS Toptec, 열반 결합 가능, WHD: 800x1800x800mm, 1.5kW 옥외 에어컨용 컷아웃 포함

승인

설명	적합성 인증
----	--------