

**Rittal – The System.**

Faster – better – everywhere.



**CS 9791.015**

**옥외용 벽면 장착 인클로저**

상태: 2026. 7. 3 (원천: [rittal.com/kr-ko](http://rittal.com/kr-ko))

ENCLOSURES

POWER DISTRIBUTION

CLIMATE CONTROL

IT INFRASTRUCTURE

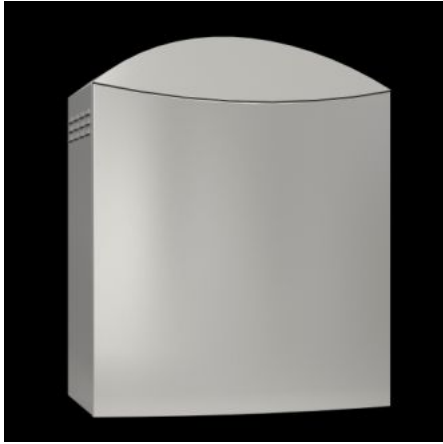
SOFTWARE & SERVICES

FRIEDHELM LOH GROUP



# CS 9791.015 - 옥외용 벽면 장착 인클로저

벽면 장착형 또는 폴 장착형 옥외용 인클로저. 인클로저 내 인클로저 개념, 하부에 컷아웃이 있고 통풍을 위해 후면 패널과 측면 패널에 그릴 홈이 있는 외부 인클로저.



## 특징

주문 번호	CS 9791.015
제품 설명	벽면 장착형 또는 폴 장착형 옥외용 인클로저. 인클로저 내 인클로저 개념, 하부에 컷아웃이 있고 통풍을 위해 후면 패널과 측면 패널에 그릴 홈이 있는 외부 인클로저
재료	인클로저와 장착 플레이트 알루미늄 AIMg3 내부 인클로저 도어: 스테인리스 스틸 1.4301(AISI 304)
표면 처리	인클로저: 분체 코팅, 자외선에 강한 순 폴리에스테르
색상	RAL 7035
제공 범위	이중 패널 구조 옥외용 인클로저, 일체형으로 사전 조립 장착 플레이트, 글랜드 플레이트, 안전 잠금장치가 있는 내부 인클로저 인클로저 내부 온도 제어기 또는 습도 제어기용 장착 브래킷 디자인 커버와 안전 잠금장치 3524 E가 있는 외부 인클로저 후면 패널에 설치된 2개의 C 레일

## 특징

치수	폭: 370 mm 높이: 522 mm 깊이: 210 mm
내측 사이즈	내측 폭: 280 mm 내측 높이: 380 mm 내측 깊이: 145 mm
장착 플레이트 치수(폭 x 높이)	270 mm x 380 mm
내부 인클로저	폭: 300 mm 높이: 400 mm 깊이: 170 mm
잠금장치	잠금장치 버전: 캠 잠금 장치 개수: 1
IEC 60 529에 준하는 IP 보호 등급	IP 55
참고 사항	납기 문의 요망
기본 재료	알루미늄
포장 단위	1 개
순 중량	8.048 kg
총 무게	8.472 kg
관세 번호	94032080
ETIM 9	EC000261
ECLASS 8.0	27180101
제품 설명	CS Wall-mounted enclosure, WHD: 370x522x210 mm, aluminum, with mounting plate, Enclosure-within-an-enclosure concept

# 승인

---

설명

적합성 인증

적합성 인증 UK