

Rittal – The System.

Faster – better – everywhere.



CS 9791.045

옥외용 벽면 장착 인클로저

상태: 2026. 6. 28 (원천: rittal.com/kr-ko)

ENCLOSURES

POWER DISTRIBUTION

CLIMATE CONTROL

IT INFRASTRUCTURE

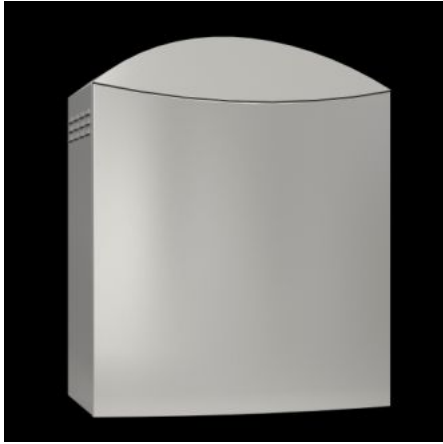
SOFTWARE & SERVICES

FRIEDHELM LOH GROUP



CS 9791.045 - 옥외용 벽면 장착 인클로저

벽면 장착형 또는 폴 장착형 옥외용 인클로저. 인클로저 내 인클로저 개념, 하부에 컷아웃이 있고 통풍을 위해 후면 패널과 측면 패널에 그릴 홈이 있는 외부 인클로저.



특징

| | |
|-------|---|
| 주문 번호 | CS 9791.045 |
| 제품 설명 | 벽면 장착형 또는 폴 장착형 옥외용 인클로저. 인클로저 내 인클로저 개념, 하부에 컷아웃이 있고 통풍을 위해 후면 패널과 측면 패널에 그릴 홈이 있는 외부 인클로저 |
| 재료 | 인클로저와 장착 플레이트 알루미늄 AIMg3 내부 인클로저 도어: 스테인리스 스틸 1.4301(AISI 304) |
| 표면 처리 | 인클로저: 분체 코팅, 자외선에 강한 순 폴리에스테르 |
| 색상 | RAL 7035 |
| 제공 범위 | 이중 패널 구조 옥외용 인클로저, 일체형으로 사전 조립 장착 플레이트, 글랜드 플레이트, 안전 잠금장치가 있는 내부 인클로저 인클로저 내부 온도 제어기 또는 습도 제어기용 장착 브래킷 디자인 커버와 안전 잠금장치 3524 E가 있는 외부 인클로저 후면 패널에 설치된 2개의 C 레일 안전 잠금장치 2개 |

특징

| | |
|--------------------------|--|
| 치수 | 폭: 630 mm 높이: 780 mm 깊이: 380 mm |
| 내측 사이즈 | 내측 폭: 560 mm 내측 높이: 560 mm 내측 깊이: 308 mm |
| 장착 플레이트 치수(폭 x 높이) | 550 mm x 550 mm |
| 내부 인클로저 | 폭: 580 mm 높이: 580 mm 깊이: 333 mm |
| 잠금장치 | 잠금장치 버전: 캠 잠금 장치 개수: 2 |
| IEC 60 529에 준하는 IP 보호 등급 | IP 55 |
| 참고 사항 | 납기 문의 요망 |
| 기본 재료 | 알루미늄 |
| 포장 단위 | 1 개 |
| 순 중량 | 22.254 kg |
| 총 무게 | 23.425 kg |
| 관세 번호 | 94032080 |
| ETIM 9 | EC000261 |
| ECLASS 8.0 | 27180101 |
| 제품 설명 | CS Wall-mounted enclosure, WHD: 630x780x380 mm, aluminum, with mounting plate, Enclosure-within-an-enclosure concept |

승인

설명

적합성 인증

적합성 인증 UK