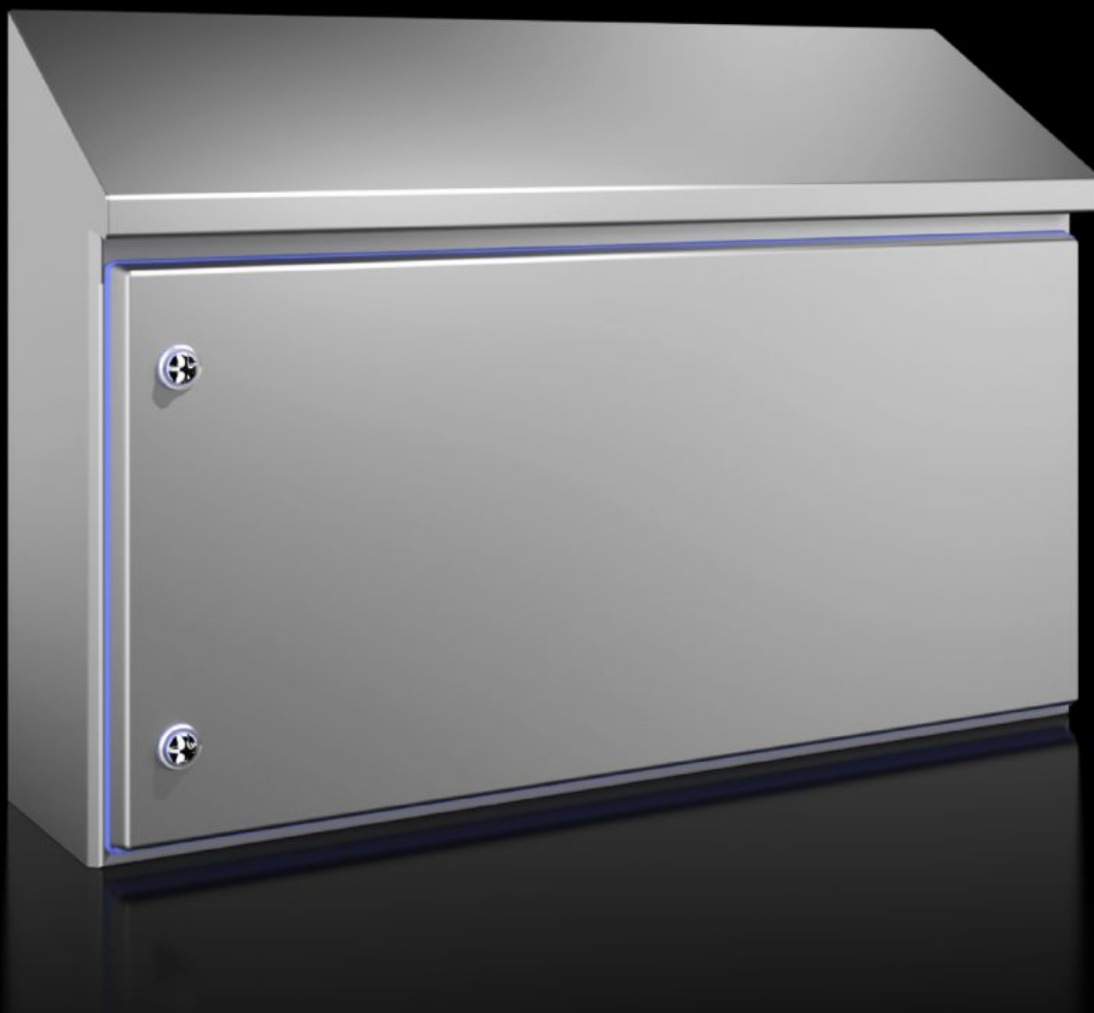
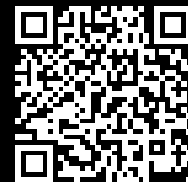


**Rittal – The System.**

Faster – better – everywhere.



**HD 1314.600**

**Компактный распределительный шкаф HD, однодверный**

Состояние: 09.05.2026 (Источник: [rittal.com/kz-ru](http://rittal.com/kz-ru))

ENCLOSURES

POWER DISTRIBUTION

CLIMATE CONTROL

IT INFRASTRUCTURE

SOFTWARE & SERVICES

FRIEDHELM LOH GROUP



# HD 1314.600 - Компактный распределительный шкаф HD, однодверный

Корпус соответствует требованиям пищевой промышленности. Наклон крыши вперед 30°. Благодаря синему цвету, уплотнитель отличается от пищевых продуктов.



## Функции

|                      |   |
|----------------------|---|
| Арт. №               | HD 1314.600   |
| Исполнение           | Hygienic Design: корпус   |
| Product modification | Компактный распределительный шкаф HD, однодверный, с июня 2020 г. оснащен новой монтажной панелью компактного распределительного шкафа AX.  |
| Материал             | Корпус и дверь: нержавеющая сталь 1.4301 (AISI 304)<br>Монтажная панель: листовая сталь<br>Замочный вкладыш HD: нержавеющая сталь 1.4404 (AISI 316L)<br>Уплотнение: силикон, согласно FDA 21 CFR 177.2600 |
| Поверхность          | Корпус и дверь: шлифовка, зерно 400, шероховатость RA < 0,8 мкм<br>Монтажная панель: оцинкованная<br>Уплотнение: имеет синий цвет (RAL 5010)  |
| Комплект поставки    | Корпус полностью закрытый<br>Дверь со вставным уплотнением<br>Навеска двери правая, меняется на левую<br>Монтажная панель   |

## Функции

|                                   |   |
|-----------------------------------|---|
| Размер                            | Ширина: 810 мм<br>Высота спереди: 430 мм<br>Высота сзади: 549 мм<br>Глубина: 210 мм |
| Размеры монтажной панели (Ш x В)  | 750 мм x 355 мм   |
| Угол открытия двери               | 125°  |
| Количество замков                 | 2   |
| ИК-код                            | IK08  |
| Основной материал                 | Нержавеющая сталь 1.4301 (AISI 304)   |
| Степень защиты IP согл. МЭК 60529 | IP 66<br>IP X9  |
| Protection category NEMA          | NEMA 1<br>NEMA 3<br>NEMA 3X<br>NEMA 4<br>NEMA 4X<br>NEMA 12<br>NEMA 13              |
| Type rating согл. UL 50E          | Type 1<br>Type 3<br>Type 3X<br>Type 4<br>Type 4X<br>Type 12<br>Type 13              |
| Упаковка                          | 1 шт.   |
| Вес нетто                         | 25 kg   |
| Gross weight                      | 26 kg   |
| Код THBЭД                         | 94032080  |
| ETIM 9                            | EC000261  |
| ETIM 8                            | EC000261  |
| ECLASS 8.0                        | 27180101  |

## Функции

---

|                   |  |
|-------------------|--|
| Описание продукта | HD компактный распределительный шкаф, ШВГ:<br>810x430(H1)x549(H2)x210 мм, нержавеющая сталь, 1.4301, с<br>монтажной панелью, с дверью на шарнирах и силиконовым<br>уплотнением |
|-------------------|--|

## Одобрения

---

|            |  |
|------------|--|
| Одобрения  | UL + C-UL (listed)   |
| Объяснения | Декларация о соответствии<br>Декларация о соответствии UK<br>PCF-declaration |