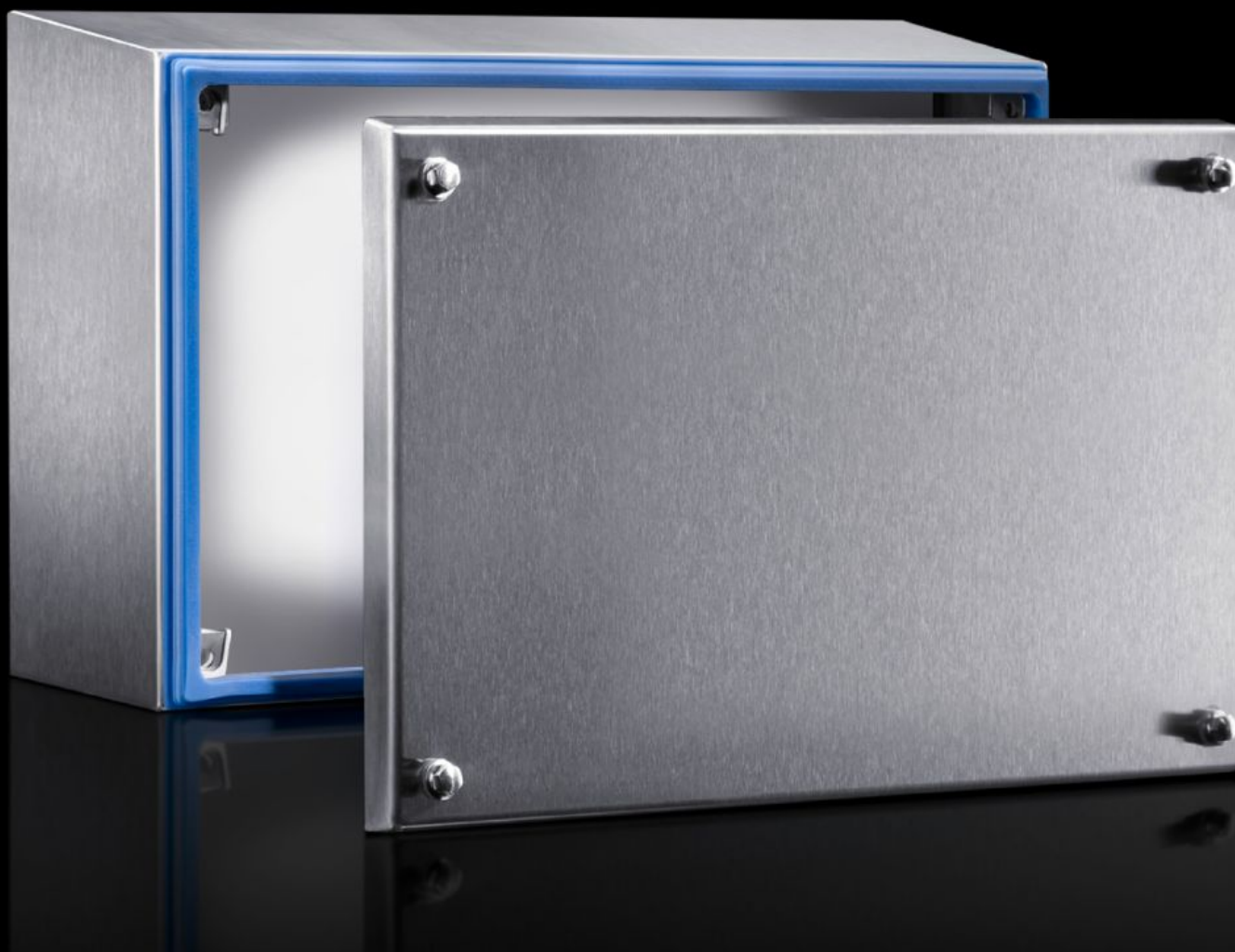
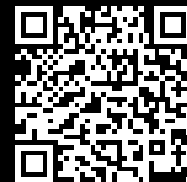


**Rittal – The System.**

Faster – better – everywhere.



**HD 1674.600**

**Клеммная коробка HD**

Состояние: 09.05.2026 (Источник: [rittal.com/kz-ru](http://rittal.com/kz-ru))

ENCLOSURES

POWER DISTRIBUTION

CLIMATE CONTROL

IT INFRASTRUCTURE

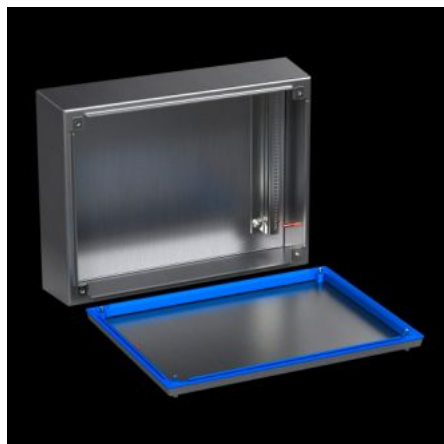
SOFTWARE & SERVICES

FRIEDHELM LOH GROUP



# HD 1674.600 - Клеммная коробка HD

Корпус соответствует требованиям пищевой промышленности. По периметру прилегающий без зазоров силиконовое уплотнение между корпусом и крышкой. Гигиеничный быстродействующий запор с шестигранной головкой



## Функции

Арт. №	HD 1674.600
Исполнение	Hygienic Design: корпус
Материал	Корпус и крышка: нержавеющая сталь 1.4301 (AISI 304) 1,5 мм Монтажный уголок: листовая сталь, оцинкованная, 2,0 мм Винты крышки нержавеющая сталь Уплотнение: силикон, согласно FDA 21 CFR 177.2600
Поверхность	Корпус и крышка: шлифовка, зерно 400, шероховатость < 0,8 мкм Уплотнение: имеет синий цвет (RAL 5010)
Комплект поставки	Корпус полностью закрытый Крышка Монтажный уголок (установленный) Уплотнение и винты запора (прилагаются)
Размер	Ширина спереди: 300 мм Ширина (сзади): 327 мм Высота спереди: 200 мм Высота сзади: 227 мм Глубина: 120 мм
ИК-код	IK08

## Функции

Основной материал	Нержавеющая сталь 1.4301 (AISI 304)
Степень защиты IP согл. МЭК 60529	IP 66 IP X9
Protection category NEMA	NEMA 1 NEMA 3 NEMA 3X NEMA 4 NEMA 4X NEMA 12 NEMA 13
Type rating согл. UL 50E	Type 1 Type 3 Type 3X Type 4 Type 4X Type 12 Type 13
Упаковка	1 шт.
Вес нетто	3,692 kg
Gross weight	3,8 kg
Код ТНВЭД	84879090
ETIM 9	EC002713
ETIM 8	EC002713
ECLASS 8.0	27180101
Описание продукта	HD клеммная коробка, ШВГ: 300x200x120 мм, нержавеющая сталь, 1.4301, с крышкой и силиконовым уплотнением

## Одобрения

Одобрения	UL + C-UL (listed)
-----------	--------------------

# Одобрения

---

Объяснения

Декларация о соответствии  
Декларация о соответствии UK  
PCF-declaration