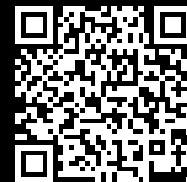


Rittal – The System.

Faster – better – everywhere.



HD 1676.600

Клеммная коробка HD

Состояние: 08.06.2026 (Источник: rittal.com/kz-ru)

ENCLOSURES

POWER DISTRIBUTION

CLIMATE CONTROL

IT INFRASTRUCTURE

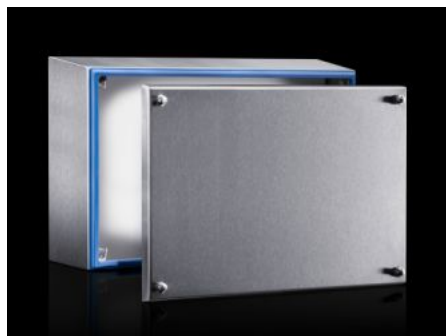
SOFTWARE & SERVICES

FRIEDHELM LOH GROUP



HD 1676.600 - Клеммная коробка HD

Корпус соответствует требованиям пищевой промышленности. По периметру прилегающий без зазоров силиконовое уплотнение между корпусом и крышкой. Гигиеничный быстродействующий запор с шестигранной головкой



Функции

Арт. №	HD 1676.600
Исполнение	Hygienic Design: корпус
Материал	Корпус и крышка: нержавеющая сталь 1.4301 (AISI 304) 1,5 мм Монтажный уголок: листовая сталь, оцинкованная, 2,0 мм Винты крышки нержавеющая сталь Уплотнение: силикон, согласно FDA 21 CFR 177.2600
Поверхность	Корпус и крышка: шлифовка, зерно 400, шероховатость < 0,8 мкм Уплотнение: имеет синий цвет (RAL 5010)
Комплект поставки	Корпус полностью закрытый Крышка Монтажный уголок (установленный) Уплотнение и винты запора (прилагаются)
Размер	Ширина спереди: 400 мм Ширина (сзади): 427 мм Высота спереди: 300 мм Высота сзади: 327 мм Глубина: 120 мм
ИК-код	IK08

Функции

Основной материал	Нержавеющая сталь 1.4301 (AISI 304)
Степень защиты IP согл. МЭК 60529	IP 66 IP X9
Protection category NEMA	NEMA 1 NEMA 3 NEMA 3X NEMA 4 NEMA 4X NEMA 12 NEMA 13
Type rating согл. UL 50E	Type 1 Type 3 Type 3X Type 4 Type 4X Type 12 Type 13
Упаковка	1 шт.
Вес нетто	5,978 kg
Gross weight	6,12 kg
PCF per pack (cradle-to-gate)	21,2
Код ТНВЭД	84879090
ETIM 9	EC002713
ETIM 8	EC002713
ECLASS 8.0	27180101
Описание продукта	HD клеммная коробка, ШВГ: 400x300x120 мм, нержавеющая сталь, 1.4301, с крышкой и силиконовым уплотнением

Одобрения

Одобрения	UL + C-UL (listed)
-----------	--------------------

Одобрения

Объяснения

Декларация о соответствии
Декларация о соответствии UK
PCF-declaration