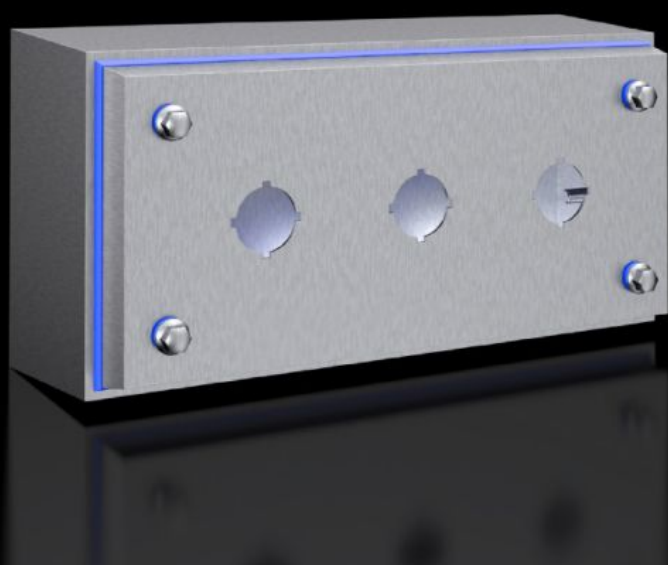
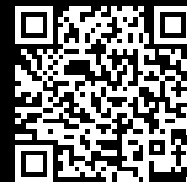


Rittal – The System.

Faster – better – everywhere.



HD 1683.600

Корпуса под выключатели HD

Состояние: 28.05.2026 (Источник: rittal.com/kz-ru)

ENCLOSURES

POWER DISTRIBUTION

CLIMATE CONTROL

IT INFRASTRUCTURE

SOFTWARE & SERVICES

FRIEDHELM LOH GROUP



HD 1683.600 - Корпуса под выключатели HD

Enclosure solution with three cut-outs for switches, tailored to the requirements of the food and beverage industry. All-round gap-free silicone seal between enclosure and cover. Hygiene-compliant quick-release hexagon fastener.



Функции

Арт. №	HD 1683.600
Исполнение	Hygienic Design: корпус
Материал	Корпус и крышка: нержавеющая сталь 1.4301 (AISI 304) 1,5 мм Винты крышки нержавеющая сталь Уплотнение: силикон, согласно FDA 21 CFR 177.2600
Поверхность	Корпус и крышка: шлифовка, зерно 400, шероховатость < 0,8 мкм Уплотнение: имеет синий цвет (RAL 5010)
Комплект поставки	Корпус полностью закрытый Крышка с вырезом под кнопку Уплотнение и винты запора (прилагаются)
Размер	Ширина спереди: 100 мм Ширина (сзади): 122 мм Высота спереди: 220 мм Высота сзади: 242 мм Глубина: 90 мм
Шаг раstra	60 мм
Cut-outs (quantity x diameter)	3 x 22,5 мм

Функции

IK-код	IK08
Основной материал	Нержавеющая сталь 1.4301 (AISI 304)
Замок	Исполнение замка: Гигиеничный быстродействующий запор с шестигранной головкой Количество замков: 4
Степень защиты IP согл. МЭК 60529	IP 66 IP X9
Protection category NEMA	NEMA 1 NEMA 3 NEMA 3X NEMA 4 NEMA 4X NEMA 12 NEMA 13
Type rating согл. UL 50E	Type 1 Type 3 Type 3X Type 4 Type 4X Type 12 Type 13
Упаковка	1 шт.
Вес нетто	1,42 kg
Gross weight	1,62 kg
PCF per pack (cradle-to-gate)	7,39
Код ТНВЭД	84879090
ETIM 9	EC002713
ETIM 8	EC002713
ECLASS 8.0	27180101
Описание продукта	HD switch housing, WxHxD: 100x220x9 mm, stainless steel 1.4301, 3 switch cut-outs, Ø 22.5 mm

Одобрения

Одобрения

UL + C-UL (listed)

Объяснения

Декларация о соответствии
Декларация о соответствии UK
PCF-declaration