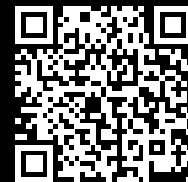


# Rittal – The System.

Faster – better – everywhere.



## DK 2094.400 Вставное крепление, 19"

Состояние: 06.07.2026 (Источник: [rittal.com/kz-ru](http://rittal.com/kz-ru))

ENCLOSURES

POWER DISTRIBUTION

CLIMATE CONTROL

IT INFRASTRUCTURE

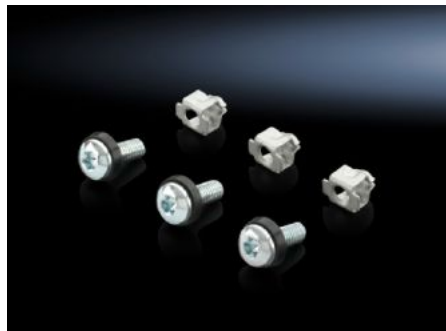
SOFTWARE & SERVICES

FRIEDHELM LOH GROUP



# DK 2094.400 - Вставное крепление, 19"

Крепление состоит из разжимной гайки, которая вставляется спереди в квадратное крепежное отверстие и затем фиксируется крепежным винтом.



## Функции

Арт. №	DK 2094.400
Исполнение	Размер крепежных отверстий 9,5 x 9,5 мм
Описание продукта	Крепление состоит из разжимной гайки, которая вставляется спереди в квадратное крепежное отверстие и фиксируется крепежным винтом. При затягивании винта гайка разжимается отверстия и фиксирует закрепляемые элементы. Для крепления оборудования с толщиной передней панели 1,2 – 4,5 мм. Винты с головкой со шлицем "звездочка", размер головки Т 30.
Материал	Листовая сталь
Поверхность	Оцинкованная
Комплект поставки	Винты с плоской головкой Разжимные гайки Пластиковые шайбы
Размер	Резьба: М6 Длина резьбы: 16 мм

## Функции

Упаковка	50 шт.
Вес нетто	0,3 kg
Gross weight	0,38 kg
PCF per pack (cradle-to-gate)	1,3 kg CO2 eq (Cat B)
Note on PCF category	Category B: PCF value (cradle-to-gate) based on the product weight, approximately calculated and self-declared
Код ТНВЭД	73181900
ETIM 9	EC002358
ETIM 8	EC002358
ECLASS 8.0	23110815
Описание продукта	DK вставное крепление, 19", M6, L: 16 мм,