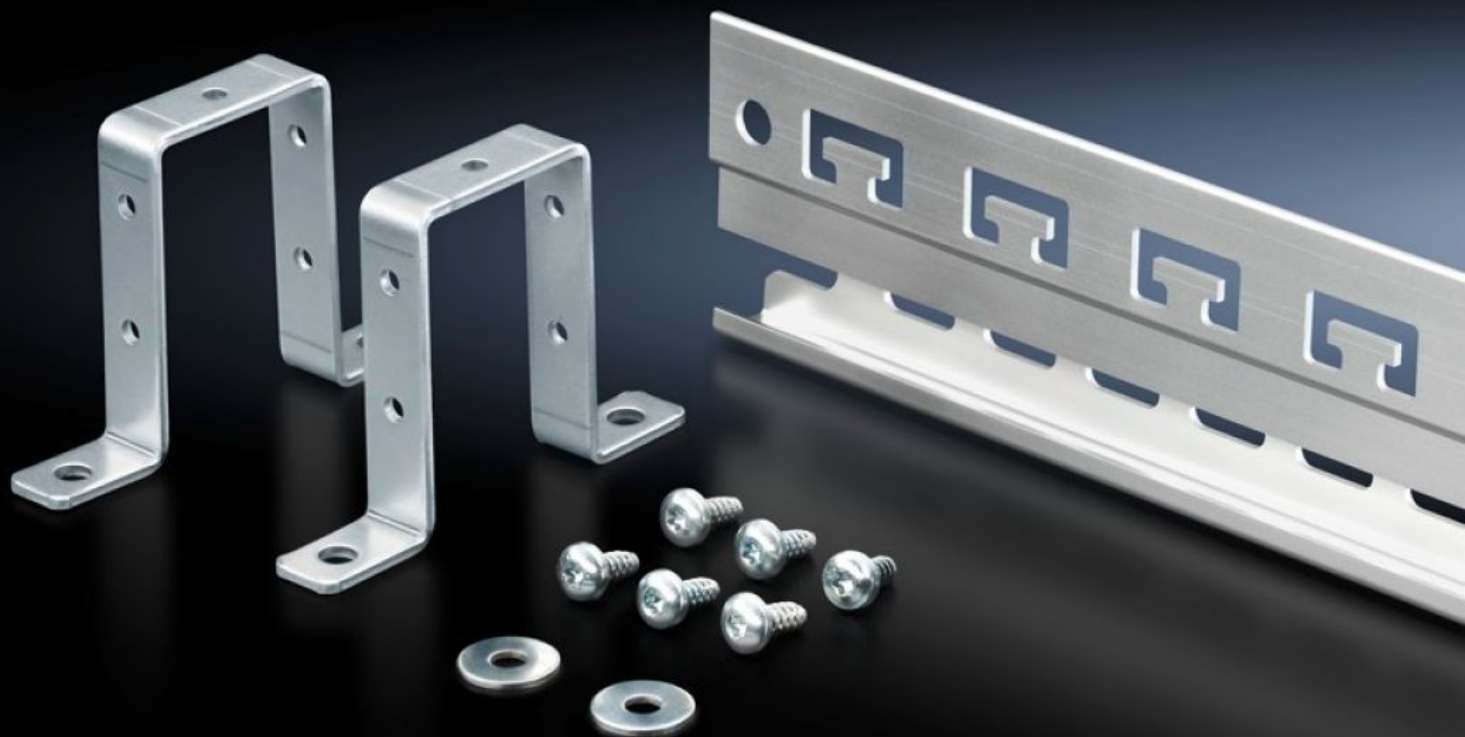
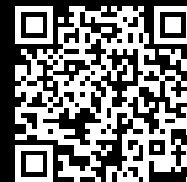


# Rittal – The System.

Faster – better – everywhere.



## SZ 2388.650

## Шина

Состояние: 11.05.2026 (Источник: [rittal.com/kz-ru](http://rittal.com/kz-ru))

ENCLOSURES

POWER DISTRIBUTION

CLIMATE CONTROL

IT INFRASTRUCTURE

SOFTWARE & SERVICES

FRIEDHELM LOH GROUP



# SZ 2388.650 - Шина для ЭМС-зажимов и разгрузки от натяжения

Комбинированная шина для разгрузки от натяжения и ЭМС-контактирования вводимого кабеля.



## Функции

Арт. №	SZ 2388.650
Исполнение	С-образная профильная шина для крепления кабельных зажимов Шина с Т-образными зубцами с шагом 40 мм для фиксации кабеля с помощью кабельных хомутов
Описание продукта	Комбинированная шина для разгрузки от натяжения и ЭМС-контактирования вводимого кабеля.
Преимущества	Дополнительный контакт через имеющиеся отверстия (Ø 9 мм) на левой или правой стороне шины Подготовлена для монтажа без инструментов ЭМС-экранирующих зажимов
Материал	Алюминиевый пресованный профиль
Поверхность	Бесхромная, пассивированная
Комплект поставки	1 шина 2 скобы-держателя Вкл. крепежный материал
Длина	553 мм
Возможности монтажа	на горизонтальном/вертикальном профиле шкафов на монтажной панели, возможность установки и без скоб-держателей

## Функции

Подходит для	Тип корпуса: VX TS Ширина: = 600 мм
Упаковка	1 шт.
Вес нетто	0,5 kg
Gross weight	0,58 kg
Код ТНВЭД	76042990
ETIM 9	EC002625
ETIM 8	EC002625
ECLASS 8.0	27189234
Описание продукта	SZ шина для ЭМС-зажимов и разгрузки от натяжения, для Ш: 600 мм