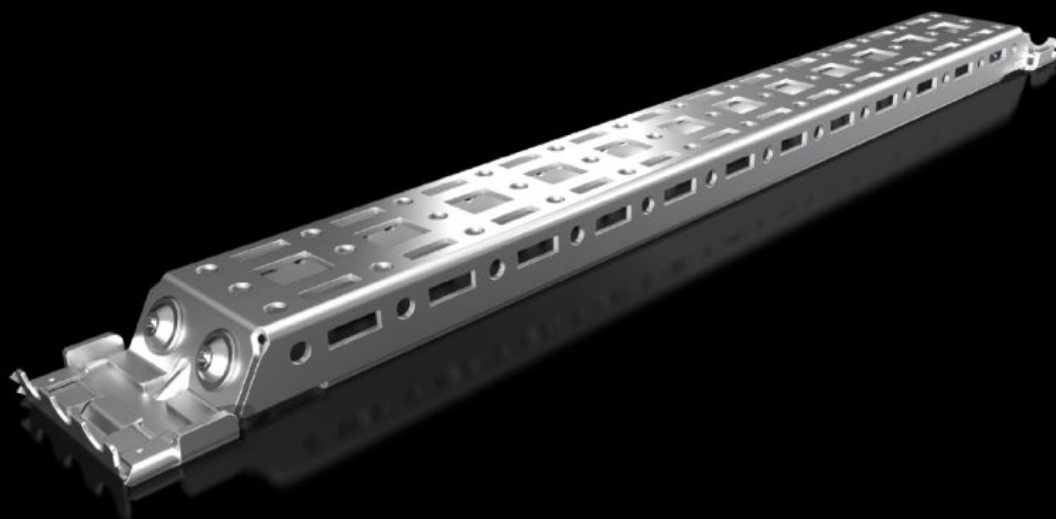
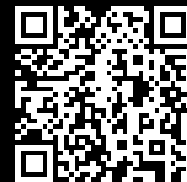


Rittal – The System.

Faster – better – everywhere.



AX 2394.400

Шина для внутреннего монтажа AX

Состояние: 06.04.2026 (Источник: rittal.com/kz-ru)

ENCLOSURES

POWER DISTRIBUTION

CLIMATE CONTROL

IT INFRASTRUCTURE

SOFTWARE & SERVICES

FRIEDHELM LOH GROUP



AX 2394.400 - Шина для внутреннего монтажа AX

Для монтажа в корпус без механической доработки. Возможен монтаж на боковых поверхностях, в основании и крыше. Создает дополнительную монтажную поверхность для напр. системных шасси VX 23 x 64 мм, системных шасси VX 14 x 39 мм, светильников, концевых выключателей двери, фиксаторов двери, кабельных и несущих шин VX.



Функции

Арт. №	AX 2394.400
Описание продукта	Для монтажа в корпус без механической доработки. Возможен монтаж на боковых поверхностях, в основание и крышу с использованием выпуклостей корпуса. 2 ряда системной перфорации обеспечивают дополнительную монтажную поверхность, для, напр. системных шасси 14 x 39 мм, светильников, концевого выключателя двери, фиксатора двери, держателя кабельного шланга.
Преимущества	Модульная система для AX Совместимость с комплектующими VX25 Экономия времени благодаря монтажу без сверления отверстий Степень защиты корпуса сохраняется (не требуется механическая доработка) Автоматическое выравнивание потенциалов Enhanced load capacity and stability
Материал	Листовая сталь
Поверхность	Оцинкованная
Комплект поставки	Шина для внутреннего монтажа AX Адаптер Вкл. крепежный материал

Функции

Указание	Для установки светильника на светодиодах необходимы либо системные шасси VX 23 x 64 мм или монтажный уголок для внутреннего монтажа
Подходит для	Тип корпуса: AX Глубина: = 400 мм
Упаковка	4 шт.
Вес нетто	1,44 kg
Gross weight	1,44 kg
Код ТНВЭД	73269098
ETIM 9	EC002620
ETIM 8	EC002620
ECLASS 8.0	27189234
Описание продукта	AX шина для внутреннего монтажа, для Г: 400 мм