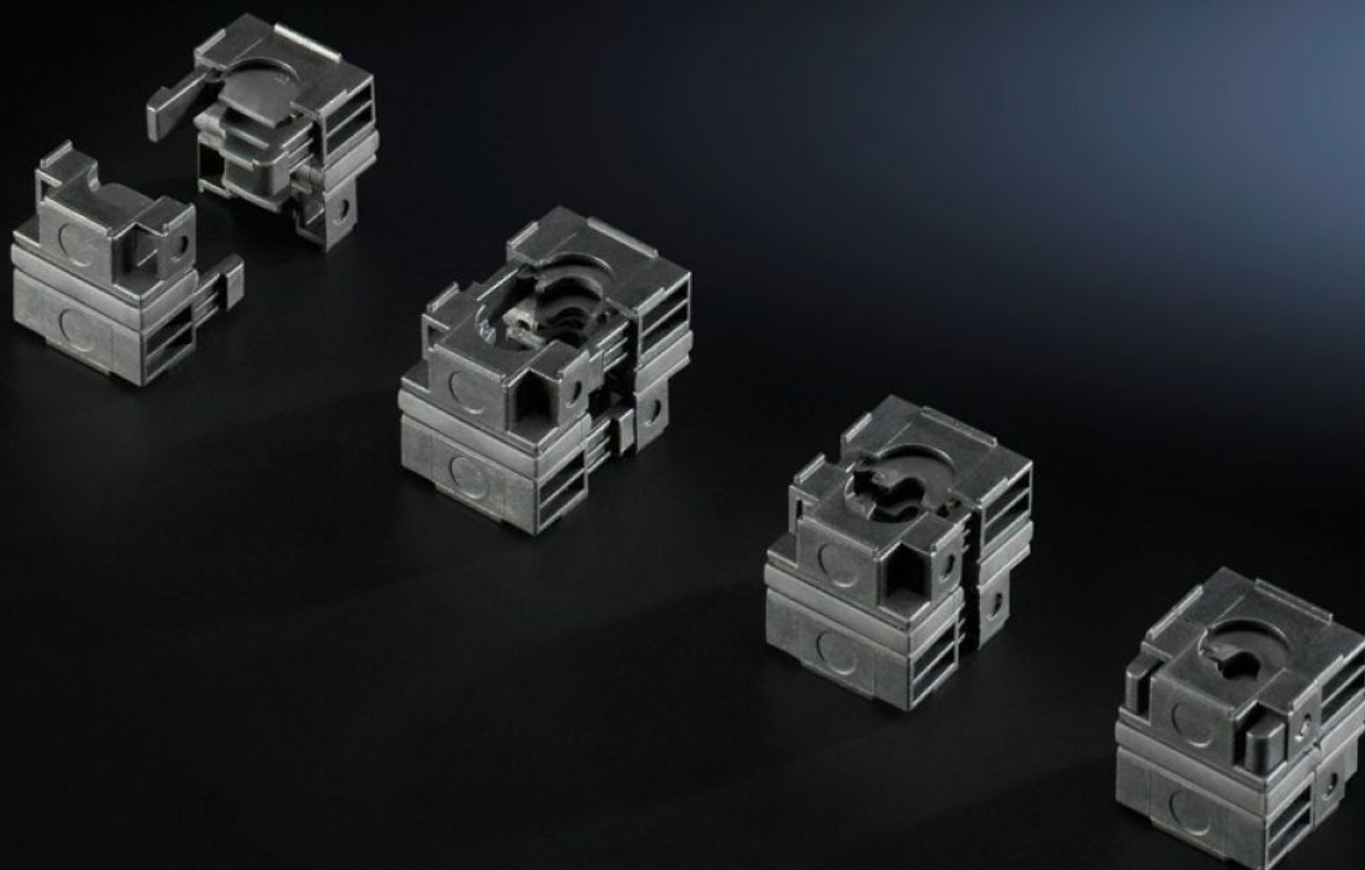


# Rittal – The System.

Faster – better – everywhere.



## SZ 2400.970

## Модули уплотнения

Состояние: 02.06.2026 (Источник: [rittal.com/kz-ru](http://rittal.com/kz-ru))

ENCLOSURES

POWER DISTRIBUTION

CLIMATE CONTROL

IT INFRASTRUCTURE

SOFTWARE & SERVICES

FRIEDHELM LOH GROUP



# SZ 2400.970 - Модули уплотнения для рамы уплотнения

Для уплотнения ввода кабелей и проводов в сочетании с рамой уплотнения. Модули уплотнения 20 x 20 мм и 40 x 40 мм комбинируются между собой.

## Функции

Арт. №	SZ 2400.970
Исполнение	Модули уплотнения 20 x 20 мм
Описание продукта	Для уплотнения ввода кабелей и проводов в сочетании с рамой уплотнения. Модули уплотнения 20 x 20 мм и 40 x 40 мм комбинируются между собой.
Преимущества	Модули уплотнения крепко держатся на кабеле
Материал	Жесткий кожух: Полиамид Уплотнение: TPE 2
Указание	1 модуль уплотнения 40 x 40 мм × 4 модуля уплотнения 20 x 20 мм
Степень защиты IP согл. МЭК 60529	IP 64
Упаковка	10 шт.
Вес нетто	0,05 kg
Gross weight	0,06 kg
Код ТНВЭД	39269097
ETIM 9	EC000441
ETIM 8	EC000441
ECLASS 8.0	27149109
Описание продукта	SZ модули уплотнения для рамы уплотнения, размер: 20x20 мм, закрытые