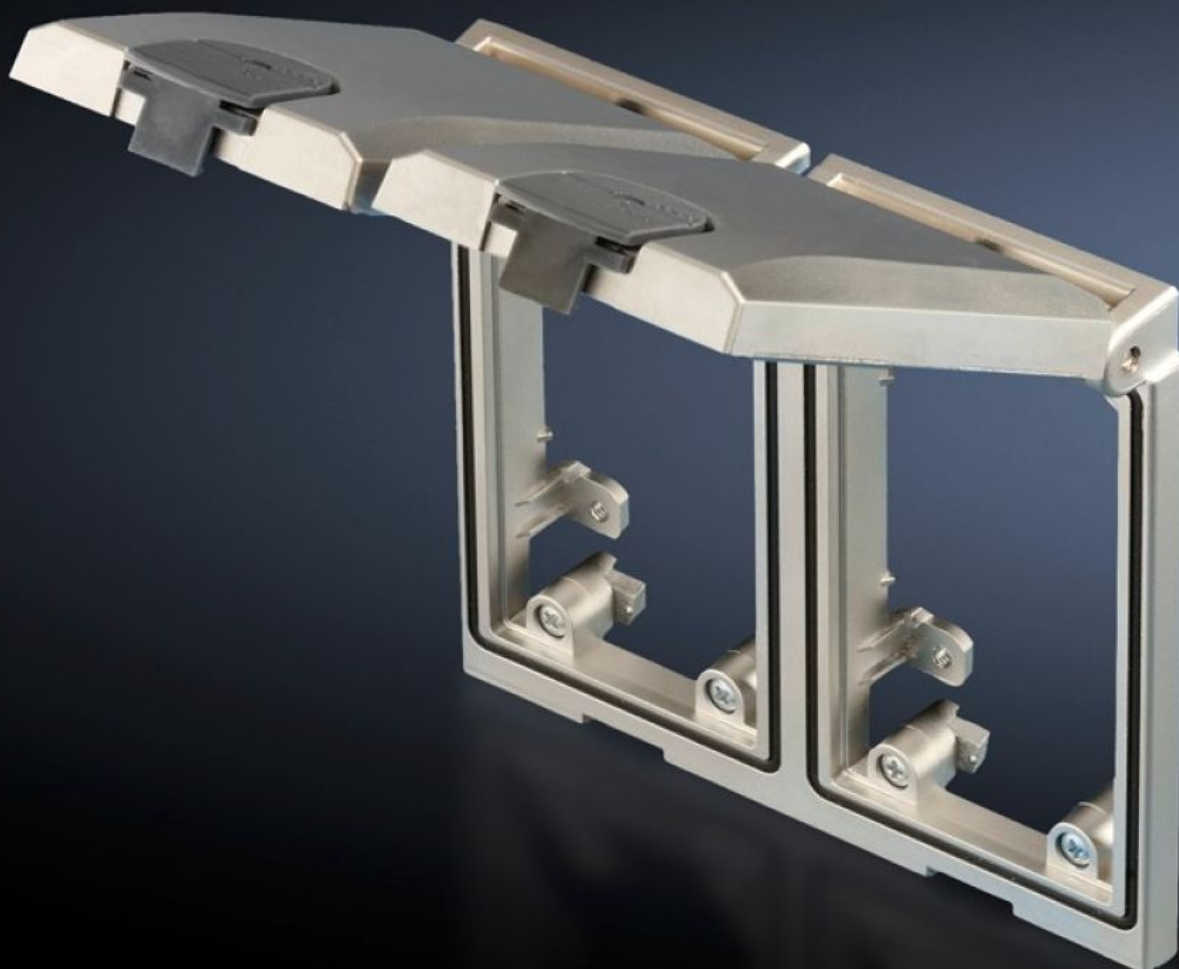
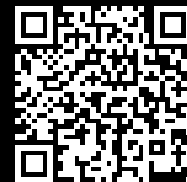


Rittal – The System.

Faster – better – everywhere.



SZ 2482.330

Монтажная рама, крышки для интерфейсов, модульная

Состояние: 30.01.2026 (Источник: rittal.com/kz-ru)

ENCLOSURES

POWER DISTRIBUTION

CLIMATE CONTROL

IT INFRASTRUCTURE

SOFTWARE & SERVICES

FRIEDHELM LOH GROUP



SZ 2482.330 - Монтажная рама, крышки для интерфейсов, модульная

Универсальное использование, для быстрого доступа к интерфейсам и разъемам, при этом соответствующий корпус остается закрытым.

Функции

Арт. №	SZ 2482.330
Исполнение	Монтажная рама двойная, с металлической крышкой
Описание продукта	Универсальное применение везде, где требуется быстрый доступ к разъемам и розеткам. Корпус остается закрытым и, следовательно, защищенным от воздействия окружающей среды и несанкционированного доступа.
Принцип действия	Монтажная рама оборудована крышкой, которая фиксируется в нескольких положениях при углах открытия от 90 до 180° Защёлкивающаяся крышка обеспечивает надежную герметичность. При желании ее можно запирать.
Материал	Замок: Поликарбонат Монтажная рама и металлическая крышка: Тонкое цинковое литье
Поверхность	Монтажная рама и металлическая крышка: матовые никелированные
Цвет	Замок: RAL 7024 Винтовые клеммы: желтые (RAL 1016)
Монтажный вырез	Ширина выреза: 117 мм Высота выреза: 91 мм

Функции

Возможности монтажа	В компактные корпуса и компактные распределительные шкафы как интерфейс программирования для управления В IT- и промышленные распределители как доступ для ТО сетей В шкафах для ПК и пультах для временного подключения дополнительных приборов В мобильных промышленных рабочих станциях для быстрого соединения с существующими сетевыми структурами В командных панелях для программирования и ТО встроенных компонентов
Размер	Ширина: 130 мм Высота: 120 мм
Степень защиты IP согл. МЭК 60 529	IP 65 при закрытой крышке и корректном монтаже
Упаковка	1 шт.
Вес нетто	0.619
Gross weight	0.627
Код THBЭД	85369095
EAN	4028177490680
ETIM 9	EC002625
ETIM 8	EC002625
ECLASS 8.0	27189234

Одобрения

Одобрения	C-UR UR + C-UR (recognized)
Объяснения	Декларация о соответствии