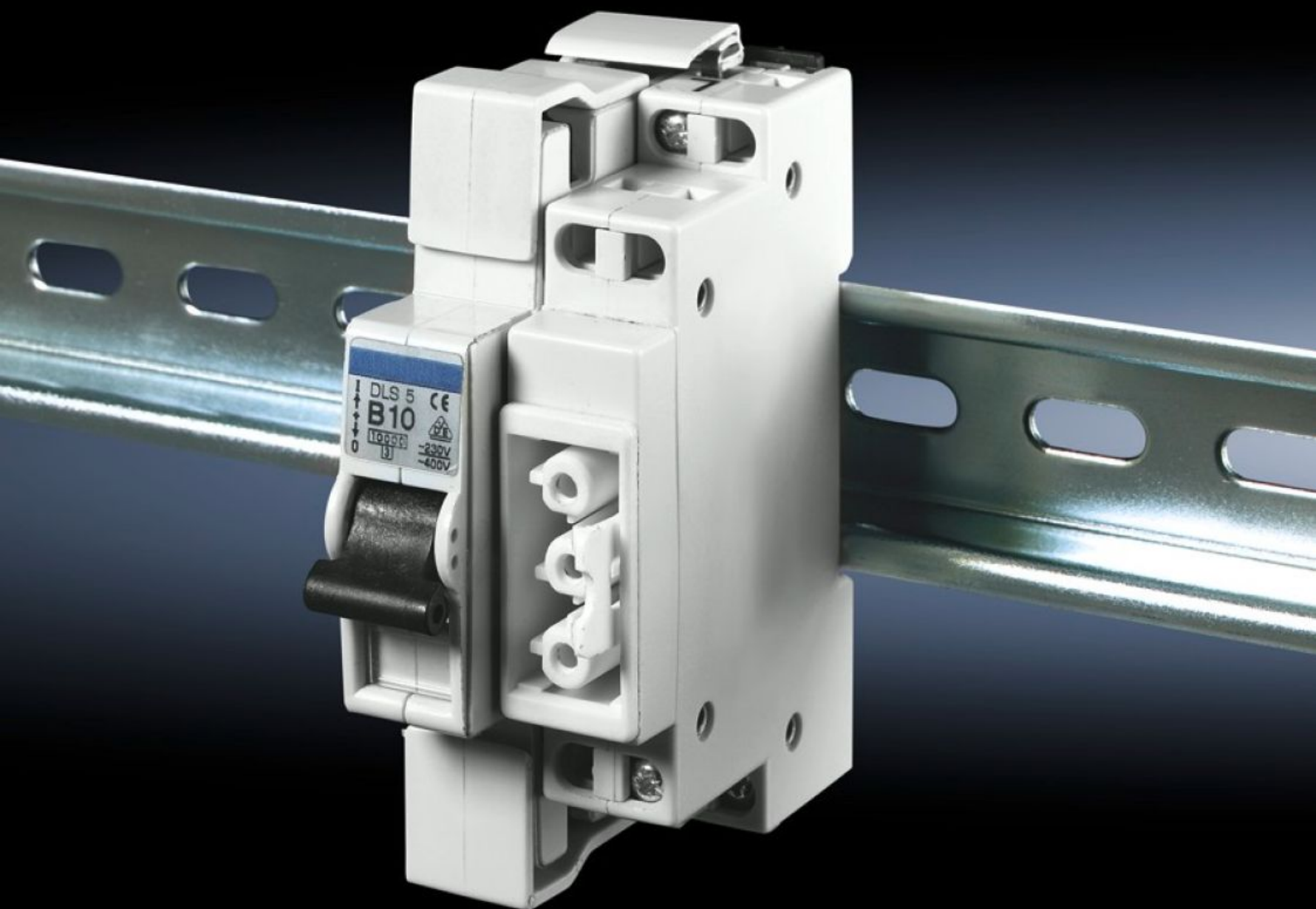
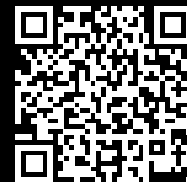


Rittal – The System.

Faster – better – everywhere.



SZ 2507.500

Элемент подключения с линейным защитным автоматом 10 А

Состояние: 25.12.2025 (Источник: rittal.com/kz-ru)

ENCLOSURES

POWER DISTRIBUTION

CLIMATE CONTROL

IT INFRASTRUCTURE

SOFTWARE & SERVICES

FRIEDHELM LOH GROUP



SZ 2507.500 - Элемент подключения с линейным защитным автоматом 10 А

Элемент подключения устанавливается на несущую шину.

Функции

Арт. №	SZ 2507.500
Описание продукта	Элемент подключения устанавливается на несущую шину.
Преимущества	Сокращение стоимости монтажа: Системные светильники и лампы на рабочих местах быстро и надежно получают электропитание с использованием кабелей подключения
Номинальное импульсное выдерживаемое напряжение фаза – фаза	4000 В AC
Номинальное напряжение изоляции	400 В AC
Указание по монтажу	При самостоятельной прокладке проводки следует использовать штекер 2507.200
Номинальное рабочее напряжение	230 В - 400 В
Упаковка	1 шт.
Вес нетто	0.179
Gross weight	0.197
Код ТНВЭД	85369095
EAN	4028177233409
ETIM 9	EC002625
ETIM 8	EC002625
ECLASS 8.0	27189234

Одобрения

Сертификаты

ЕАС

Объяснения

Декларация о соответствии

Декларация о соответствии UK