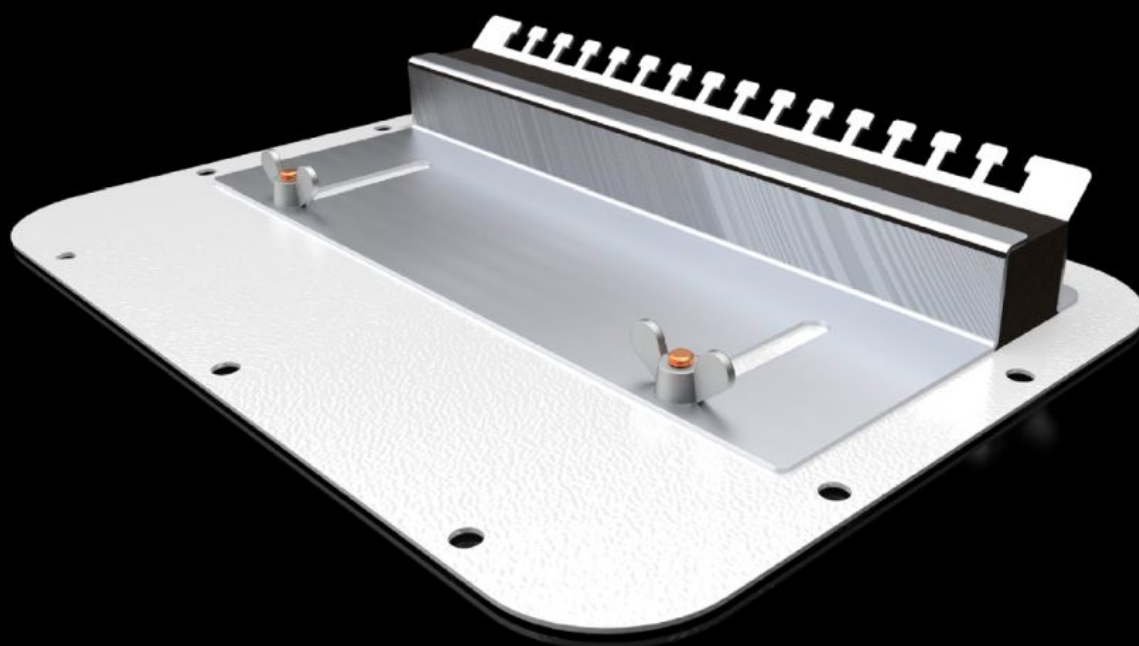


# Rittal – The System.

Faster – better – everywhere.



## SZ 2565.400

## Фланш-панель

Состояние: 07.05.2026 (Источник: [rittal.com/kz-ru](http://rittal.com/kz-ru))

ENCLOSURES

POWER DISTRIBUTION

CLIMATE CONTROL

IT INFRASTRUCTURE

SOFTWARE & SERVICES

FRIEDHELM LOH GROUP



# SZ 2565.400 - Фланш-панель с эластичным прижимным профилем, для AX

Для ввода кабелей с разъемами при уже установленной на корпусе фланш-панели. Разделенная фланш-панель может быть закрыта с помощью сдвижных панелей с эластичным прижимным профилем.

## Функции

|                   |  |
|-------------------|--|
| Арт. №            | SZ 2565.400  |
| Описание продукта | Для ввода кабелей с разъемами при уже установленной на корпусе фланш-панели. Разделенная фланш-панель может быть закрыта с помощью сдвижных панелей с эластичным прижимным профилем. |
| Материал          | Фланш-панель: листовая сталь   |
| Цвет              | RAL 7035   |
| Размер            | Ширина: 301 мм<br>Глубина: 221 мм  |
| Подходит для      | Тип корпуса: AX  |
| Фланш-панель      | Размер: 5  |
| Упаковка          | 1 шт.  |
| Вес нетто         | 1,31 kg  |
| Gross weight      | 1,34 kg  |
| Код ТНВЭД         | 73079100   |
| ETIM 9            | EC000211   |
| ETIM 8            | EC000211   |
| ECLASS 8.0        | 27142421   |
| Описание продукта | SZ металлическая фланш-панель, для AX, с прижимным профилем, ШГ: 301x221 мм, для фланш-панелей размер 5  |