

Rittal – The System.

Faster – better – everywhere.



TP 2686.600

Напольные пульты

Состояние: 22.05.2026 (Источник: rittal.com/kz-ru)

ENCLOSURES

POWER DISTRIBUTION

CLIMATE CONTROL

IT INFRASTRUCTURE

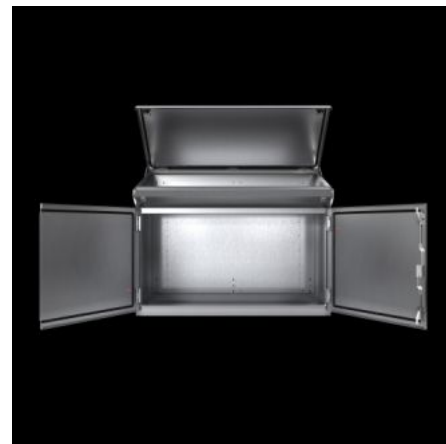
SOFTWARE & SERVICES

FRIEDHELM LOH GROUP



TP 2686.600 - Напольные пульты Нержавеющая сталь

Напольные пульты из нержавеющей стали 1.4301, (AISI 304), смонтированный корпус с высокой степенью защиты IP 55 в четырех вариантах ширины. Простое обращения благодаря фиксатору крышки. Замочный вкладыш с возможностью замены. Простой ввод кабеля благодаря секционной панели основания



Функции

Арт. №	TP 2686.600
Материал	Корпус: нержавеющая сталь 1.4301 (AISI 304), 1,5 мм Дверь или двойная дверь и крышка пульта: нержавеющая сталь 1.4301 (AISI 304), 2,0 мм Монтажная панель: листовая сталь, 3,0 мм
Поверхность	Корпус, дверь, крышка пульта и панели основания: шлифовка, зерно 400 Монтажная панель: оцинкованная
Комплект поставки	Корпус, сзади и по бокам закрытый Одно- или двустворчатая дверь спереди, со штанговым замком Крышка пульта с фиксатором и стальным поворотным замком в корпусе Замки под ключ с двойной бородкой Панель основания, секционная Монтажная панель
Размер	Ширина: 1.200 мм Высота: 960 мм

Функции

Размеры монтажной панели (Ш x В)	1.130 мм x 780 мм
Depth (top)	480 мм
Depth (bottom)	400 мм
Кол-во дверей	2
Степень защиты IP согл. МЭК 60 529	IP 55
Protection category NEMA	NEMA 12
Основной материал	Нержавеющая сталь 1.4301 (AISI 304)
Размер	Ширина: 1.200 мм Высота: 960 мм Depth (top): 480 мм Depth (bottom): 400 мм
Упаковка	1 шт.
Вес нетто	83,1 kg
Gross weight	90,3 kg
Код ТНВЭД	94032080
ETIM 9	EC000784
ETIM 8	EC000784
ECLASS 8.0	27180504
Описание продукта	ТР напольный пульт, ШВГ1: 1200x960x400/Г2: 480 мм, нержавеющая сталь, 1.4301

Одобрения

Одобрения	TÜV UL + C-UL (listed)
Объяснения	Декларация о соответствии Декларация о соответствии UK