

Rittal – The System.

Faster – better – everywhere.



SZ 2819.200

Крепежные болты

Состояние: 23.05.2026 (Источник: rittal.com/kz-ru)

ENCLOSURES

POWER DISTRIBUTION

CLIMATE CONTROL

IT INFRASTRUCTURE

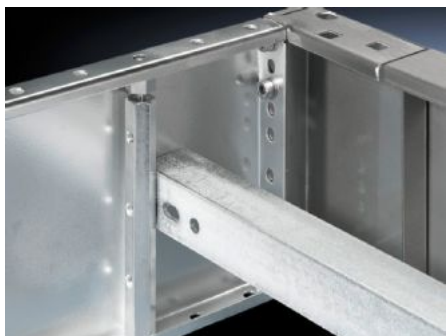
SOFTWARE & SERVICES

FRIEDHELM LOH GROUP



SZ 2819.200 - Крепежные болты для цоколя, в сборе и цоколя, стационарного

Для установки на панели цоколя, боковые. С помощью распорных болтов могут быть установлены кабельные шины. Фиксация с помощью шестигранного ключа, ширина 19 мм.



Функции

Арт. №	SZ 2819.200
Описание продукта	Для установки на панели цоколя, боковые. С помощью распорных болтов могут быть установлены кабельные шины. Фиксация с помощью шестигранного ключа, ширина 19 мм.
Материал	Сталь шестигранного профиля
Поверхность	Оцинкованная
Для ширины панели цоколя	200 мм
Упаковка	10 шт.
Вес нетто	4,17 kg
Gross weight	4,365 kg
Код ТНВЭД	73181535
ETIM 9	EC002625
ETIM 8	EC002625
ECLASS 8.0	27189234
Описание продукта	SZ крепежные болты для с цоколя TS, цоколя в сборе и стационарного цоколя