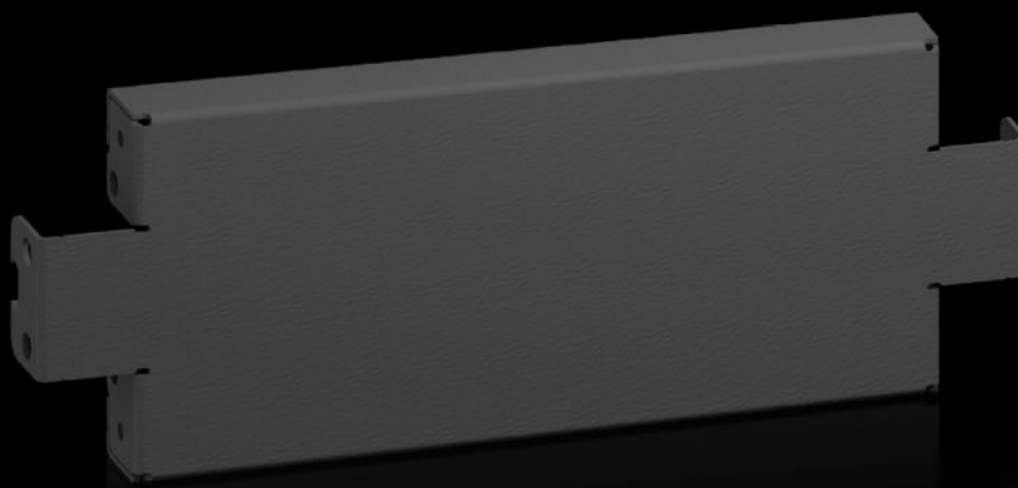
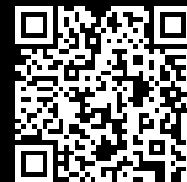


# Rittal – The System.

Faster – better – everywhere.



## AX 2820.410

## Панели цоколя боковые, 100 мм

Состояние: 11.02.2026 (Источник: [rittal.com/kz-ru](http://rittal.com/kz-ru))

ENCLOSURES

POWER DISTRIBUTION

CLIMATE CONTROL

IT INFRASTRUCTURE

SOFTWARE & SERVICES

FRIEDHELM LOH GROUP



# AX 2820.410 - Панели цоколя боковые, 100 мм для AX

Для закрытия конструкции цоколя сбоку и для дополнительной стабилизации или для внутреннего монтажа в соединенные цоколя. На цоколя высотой 200 мм монтируется одна панель высотой 200 мм или две панели высотой 100 мм.

## Функции

Арт. №	AX 2820.410
Описание продукта	Для закрытия конструкции цоколя сбоку и для дополнительной стабилизации или для внутреннего монтажа в соединенные цоколя. На цоколя высотой 200 мм монтируется одна панель высотой 200 мм или две панели высотой 100 мм.
Материал	Листовая сталь
Цвет	RAL 9005
Комплект поставки	Вкл. крепежный материал
Указание	Components from the 1st generation base/plinth system cannot be combined with components from the 2nd generation base/plinth system
Размер	Высота: 100 мм
Подходит для	Тип корпуса: AX Глубина: = 400 мм
Type rating согл. UL 50E	Type 1 Type 3R Type 4 Type 12
Упаковка	2 шт.
Вес нетто	1.04
Gross weight	1.054
Код THBЭД	94039910
EAN	4028177942530
ETIM 9	EC000721

## Функции

---

ETIM 8	EC000721
--------	----------

---

ECLASS 8.0	27182003
------------	----------

## Одобрения

---

Одобрения	UL + C-UL - FTTA
-----------	------------------