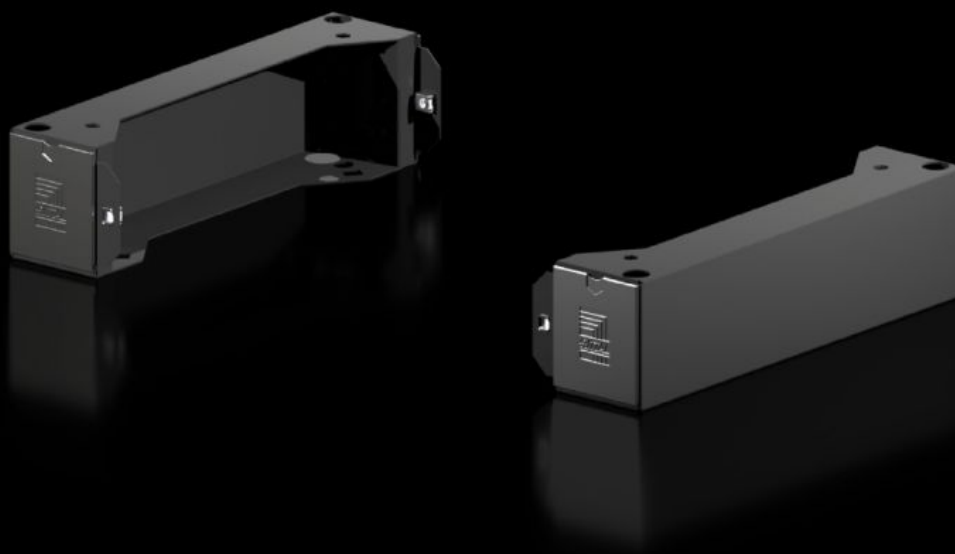


# Rittal – The System.

Faster – better – everywhere.



## AX 2830.410

## Base/plinth components, sides

Состояние: 04.02.2026 (Источник: [rittal.com/kz-ru](http://rittal.com/kz-ru))

ENCLOSURES

POWER DISTRIBUTION

CLIMATE CONTROL

IT INFRASTRUCTURE

SOFTWARE & SERVICES

FRIEDHELM LOH GROUP



# AX 2830.410 - Base/plinth components, sides для AX

Base/plinth component for mounting in the depth and for stabilising the base/plinth.



## Функции

Арт. №	AX 2830.410
Исполнение	New version
Материал	Элементы цоколя: Листовая сталь Заглушки: Пластик
Цвет	RAL 9005
Комплект поставки	2 элемента цоколя 2 заглушки Вкл. крепежный материал
Указание	Components from the 1st generation base/plinth system cannot be combined with components from the 2nd generation base/plinth system
Размер	Высота: 100 мм
Подходит для	Тип корпуса: AX Глубина: = 400 мм
Упаковка	2 шт.
Вес нетто	2.516
Gross weight	2.518
Код ТНВЭД	94039910
EAN	4028177037649
ETIM 9	EC000721

## Функции

---

ETIM 8	EC000721
--------	----------

---

ECLASS 8.0	27182003
------------	----------

## Одобрения

---

Одобрения	UL + C-UL - FTТА
-----------	------------------