

Rittal – The System.

Faster – better – everywhere.



SK 3239.700 Blue e+ filter fan

Состояние: 04.02.2026 (Источник: rittal.com/kz-ru)

ENCLOSURES

POWER DISTRIBUTION

CLIMATE CONTROL

IT INFRASTRUCTURE

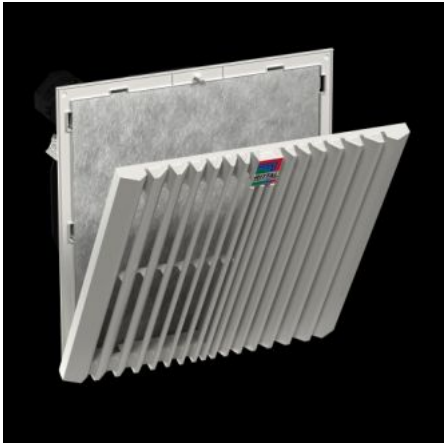
SOFTWARE & SERVICES

FRIEDHELM LOH GROUP



SK 3239.700 - Blue e+ filter fan

Блок вентилятора в сборе для быстрого монтажа на плоскостях без применения инструментов. Мощность воздушного потока 20 - 1160 м³/ч, степень защиты стандартная IP 54.



Функции

Арт. №	SK 3239.700
Исполнение	настенные
Преимущества	Maximum air throughput via pleated filter included in the delivered state Easy filter changes, thanks to a new opening mechanism on the louvred grille Faster installation on the enclosure with optimised detent hooks Diagonal fan technology achieves more even and constant ventilation of the enclosure, thanks to improved pressure stability Монтаж без использования инструментов
Материал	Пластик
Цвет	RAL 7035
Комплект поставки	Complete unit ready to install, including pleated filter
Вентилятор	Осевой, двигатель с расщепленными полюсами
Air throughput, unimpeded airflow (with chopped-fibre filter)	При 50 Гц: 100 м³/ч При 60 Гц: 115 м³/ч
Air throughput, unimpeded airflow (with pleated filter)	При 50 Гц: 110 м³/ч При 60 Гц: 125 м³/ч

Функции

Air throughput with matching outlet filter including chopped-fibre filter	При 50 Гц: 75 м³/ч При 60 Гц: 86 м³/ч
Air throughput with matching outlet filter including pleated filter	При 50 Гц: 92 м³/ч При 60 Гц: 104 м³/ч
Номинальное рабочее напряжение	230 В, 1~, 50 Гц/60 Гц
Номинальная мощность Рэл	При 50 Гц: 14,7 Вт При 60 Гц: 16,5 Вт
Номинальный ток макс.	При 50 Гц: 0,1 А При 60 Гц: 0,12 А
Размер	Ширина: 204 мм Высота: 204 мм Глубина: 105 мм
Монтажная глубина	84 мм
Монтажный вырез	Ширина выреза: 177 мм Высота выреза: 177 мм
Степень защиты IP согл. МЭК 60 529	IP 54 с флисовым/складчатым фильтром IP 55 с складчатым фильтром и фильтрующей прокладкой тонкой очистки IP 56 с флисовым/складчатым фильтром и защитным кожухом
Степень защиты NEMA	Туре 12 с флисовым/складчатым фильтром Туре 3, 3R, 4, 4X с флисовым/складчатым фильтром и защитным кожухом
Входной предохранитель	Защитный автомат/плавкий предохранитель: 2 А
Указание	У фильтрующего вентилятора модели 3237.XXX электрическое подключение производится 2 отдельными жилами (длина около 300 мм), у остальных – с помощью встроенных безвинтовых пружинных клемм
Диапазон рабочих температур	-15 °C...55 °C
Диапазон температур хранения	-30 °C...70 °C
Уровень шума	При 50 Гц: 51 dB(A) При 60 Гц: 54 dB(A)

Функции

Упаковка	1 шт.
Вес нетто	1.04
Gross weight	1.24
Код ТНВЭД	84145915
EAN	4028177998216
ETIM 9	EC000320
ETIM 8	EC000320
ECLASS 8.0	27180716

Одобрения

Одобрения	CSA 30 - KC Korea UL + C-UL - FTTA UR + C-UR (recognized)
Объяснения	Декларация о соответствии