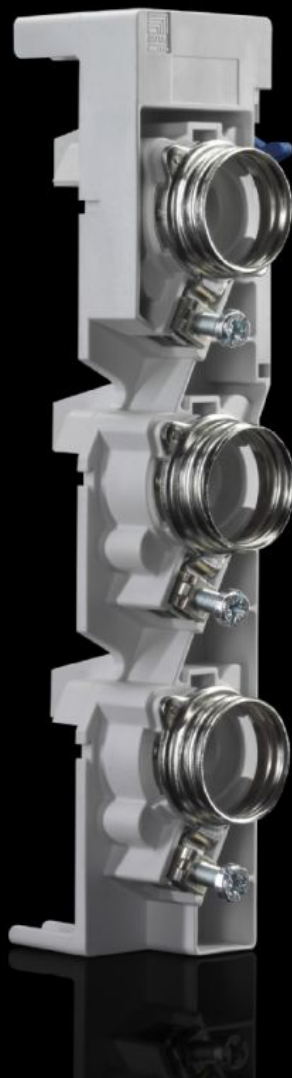
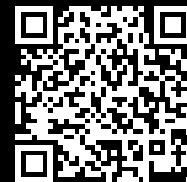


Rittal – The System.

Faster – better – everywhere.



SV 3427.010

Держатель предохранителей

Состояние: 25.12.2025 (Источник: rittal.com/kz-ru)

ENCLOSURES

POWER DISTRIBUTION

CLIMATE CONTROL

IT INFRASTRUCTURE

SOFTWARE & SERVICES

FRIEDHELM LOH GROUP



SV 3427.010 - Держатель предохранителей

3-полюсные, для расстояния в 60 мм между центрами шин.

Функции

Арт. №	SV 3427.010
Материал	Предохранительный элемент: усиленный стекловолокном, термопластичный полиэстер (PBT) Защита от прикосновения: полиамид Негорючесть согласно UL 94-V0
Цвет	RAL 7035
Указание	При применении многопроволочных проводов следует использовать наконечники жил
Для шинных систем с межцентровым расстоянием	60 mm
Тип подключения (электрического)	Рамная клемма
Плавкие вставки	D II-E 27 (винт)
Rated insulation voltage	690 V
Номинальный ток макс.	25 A
Номинальное рабочее напряжение	500 V (DC) 500 V, 3~
Указание	Для применения плавких вставок согласно DIN EN 60 269-3 (DIN VDE 0636-3)
Размер	Ширина: 42 мм Высота: 209 мм
Подключение проводов	1,5 - 16 мм ²
Подходит для шин	Высота: 5, 10 мм
Количество полюсов	3-пол.
Номинальное рабочее напряжение (L1 + L2)	500 V (DC)

Функции

Номинальное рабочее напряжение (L1 + L3)	500 В (DC)
Round conductor cross-section	1,5 - 16 мм ²
Упаковка	10 шт.
Вес нетто	2.37
Gross weight	2.465
Доля меди (кг / штук)	0.046
Код THBЭД	85369095
EAN	4028177674950
ETIM 9	EC001644
ETIM 8	EC001644
ECLASS 8.0	27142120

Одобрения

Одобрения	ABS DNV-GL Lloyds Register of Shipping
Объяснения	Декларация о соответствии