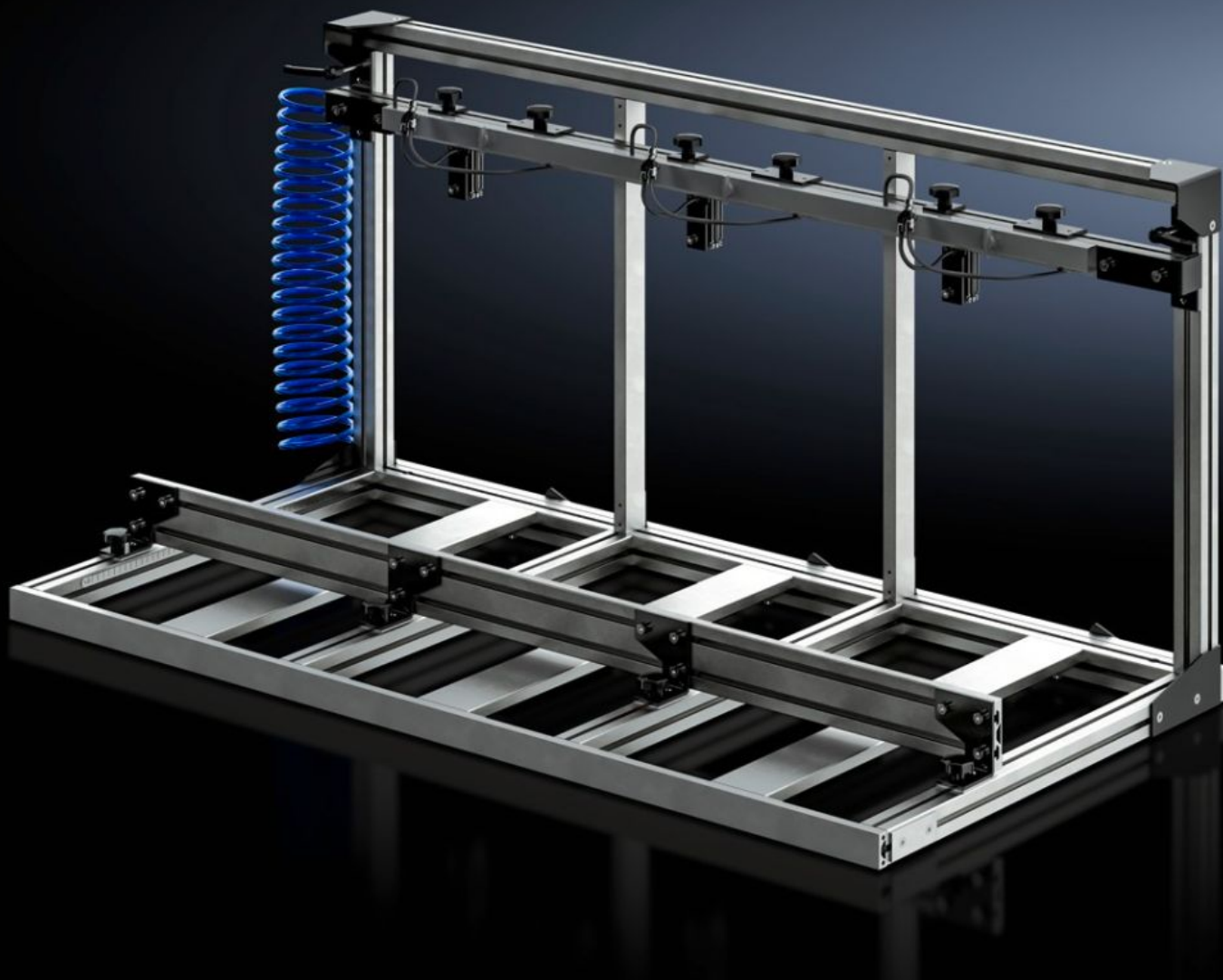
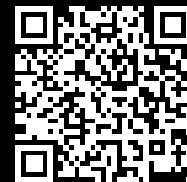


Rittal – The System.

Faster – better – everywhere.



AS 4050.060

Зажимная рама

Состояние: 15.12.2025 (Источник: rittal.com/kz-ru)

ENCLOSURES

POWER DISTRIBUTION

CLIMATE CONTROL

IT INFRASTRUCTURE

SOFTWARE & SERVICES

FRIEDHELM LOH GROUP



AS 4050.060 - Зажимная рама

Параллельная обработка корпусов в зоне обработки объемных деталей у центра обработки Perforex BC и Perforex Milling Terminal MT обеспечивает малые затраты на переоснастку и повышенную производительность.

Функции

Арт. №	AS 4050.060
Исполнение	Пневматическое фиксирующее устройство
Описание продукта	Позволяет параллельную обработку корпусов при обработке объемных деталей с помощью центров обработки Perforex BC и Perforex Milling Terminal MT.
Possible number of terminal Boxes for parallel processing	3
Указание	Применение зажимной рамы (арт. № 4050.080) на центре обработки BC (арт. № 4050.230) возможно исключительно в двухдверном варианте.
Подходит для арт. №	4050.101 4055.910 4055.911
Suitable for	Perforex BC 1001 HS Perforex MT 1101 Perforex MT 1101 S
Dimensions of clampable enclosures max.	Ширина: 200 мм Высота: 300 мм Глубина: 300 мм
Dimensions of clampable enclosures min.	Ширина: 85 мм Высота: 70 мм Глубина: 70 мм
Упаковка	1 шт.
Вес нетто	25
Gross weight	25
Код ТНВЭД	84669360

Функции

EAN	4028177804302
ETIM 9	EC003010
ETIM 8	EC003010
ECLASS 8.0	36609190