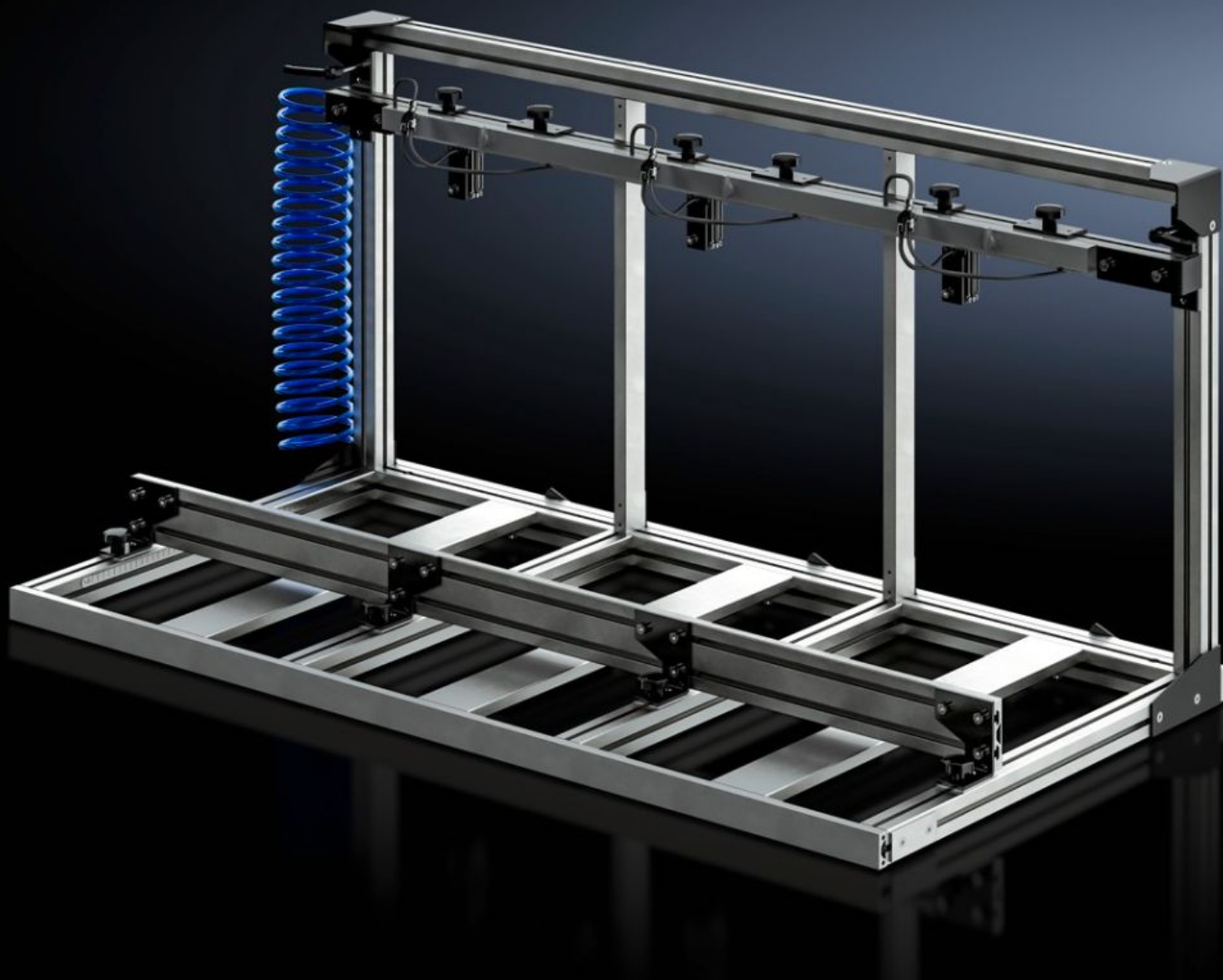


# Rittal – The System.

Faster – better – everywhere.



## AS 4050.080

## Зажимная рама

Состояние: 09.12.2025 (Источник: [rittal.com/kz-ru](http://rittal.com/kz-ru))

ENCLOSURES

POWER DISTRIBUTION

CLIMATE CONTROL

IT INFRASTRUCTURE

SOFTWARE & SERVICES

FRIEDHELM LOH GROUP



# AS 4050.080 - Зажимная рама

Параллельная обработка корпусов в зоне обработки объемных деталей у центра обработки Perforex BC и Perforex Milling Terminal MT обеспечивает малые затраты на переоснастку и повышенную производительность.

## Функции

Арт. №	AS 4050.080
Исполнение	Пневматическое фиксирующее устройство
Описание продукта	Позволяет параллельную обработку корпусов при обработке объемных деталей с помощью центров обработки Perforex BC и Perforex Milling Terminal MT.
Possible number of terminal Boxes for parallel processing	3
Указание	Применение зажимной рамы (арт. № 4050.080) на центре обработки BC (арт. № 4050.230) возможно исключительно в двухдверном варианте.
Подходит для арт. №	4050.108 4050.230 4055.925 4055.926
Suitable for	Perforex BC 1008 HS Perforex BC 2014 HS Perforex MT 2201 Perforex MT 2201 S
Dimensions of clampable enclosures max.	Ширина: 510 мм Высота: 510 мм Глубина: 600 мм
Dimensions of clampable enclosures min.	Ширина: 80 мм Высота: 100 мм Глубина: 80 мм
Упаковка	1 шт.
Вес нетто	25

## Функции

Gross weight	25
Код ТНВЭД	84669360
EAN	4028177804494
ETIM 9	EC003010
ETIM 8	EC003010
ECLASS 8.0	36609190