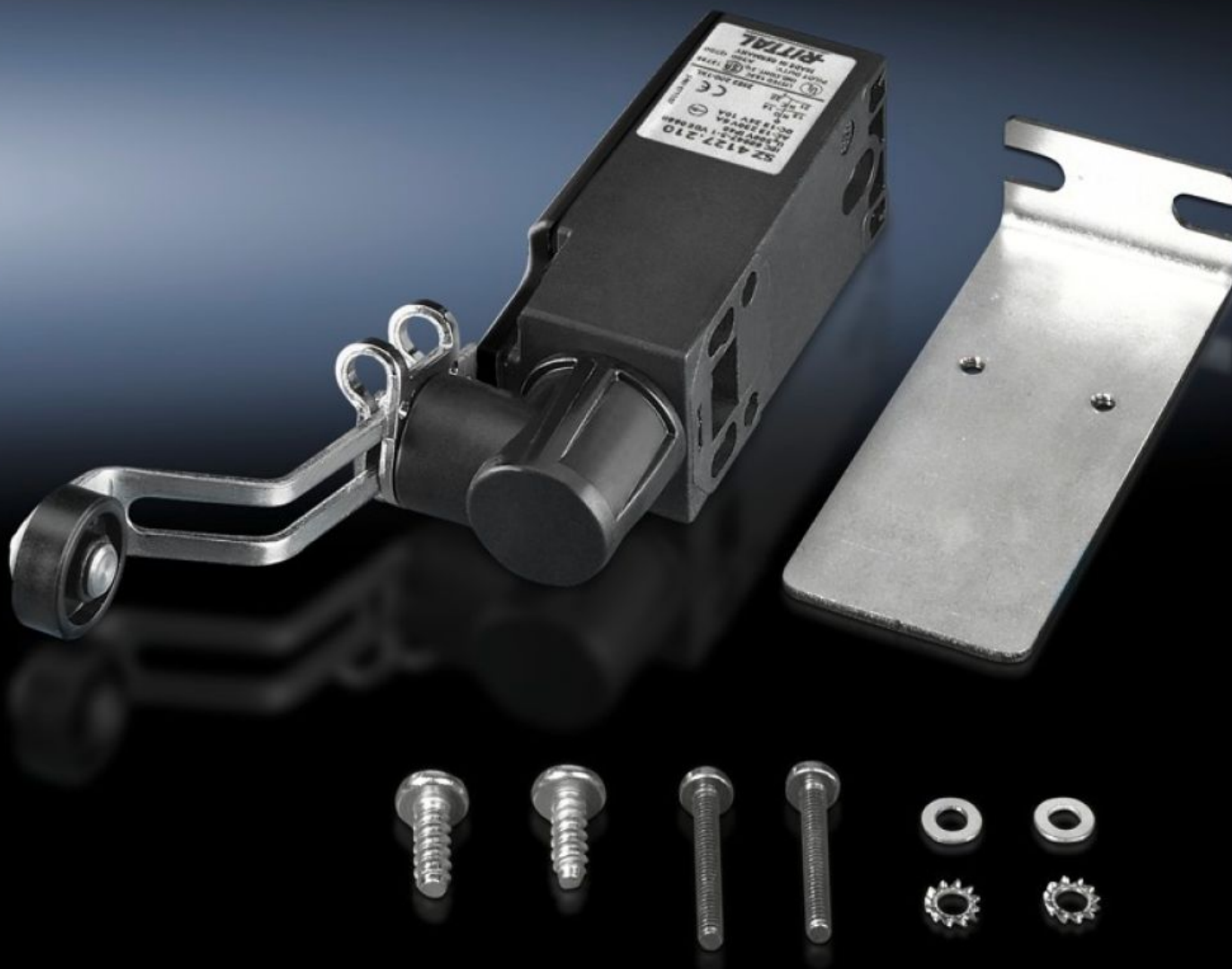
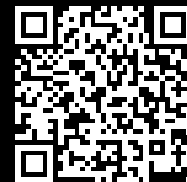


Rittal – The System.

Faster – better – everywhere.



SZ 4127.210

Концевой выключатель двери

Состояние: 02.01.2026 (Источник: rittal.com/kz-ru)

ENCLOSURES

POWER DISTRIBUTION

CLIMATE CONTROL

IT INFRASTRUCTURE

SOFTWARE & SERVICES

FRIEDHELM LOH GROUP



SZ 4127.210 - Концевой выключатель двери

с монтажными комплектующими, с или без соединительного провода.

Функции

Арт. №	SZ 4127.210
Исполнение	с рычагом для поворотной рамы, без кабеля подключения
Принцип действия	Перекидной выключатель активируется трубчатой рамой стальной двери, а при обзорной двери – через адаптер из комплекта поставки.
Указание	For installation in VX IT only in conjunction with VX mounting bracket for door-operated switch
Номинальное импульсное выдерживаемое напряжение фаза – фаза	6000 В AC
Номинальное напряжение изоляции	400 В AC
Возможности монтажа	для шкафов TS со встроенной поворотной рамой, большой для стандартного и комфортного светильника
Электрическое подключение	240 В AC/6 А 125 В AC/8 А 24 В AC/6 А 24 В DC/6 А
Номинальное рабочее напряжение	400 В
Степень защиты IP согл. МЭК 60529	IP 40
Упаковка	1 шт.
Вес нетто	0.231
Gross weight	0.235
Код ТНВЭД	85365019
EAN	4028177581326

Функции

ETIM 9	EC002626
ETIM 8	EC002626
ECLASS 8.0	27189266

Одобрения

Одобрения	CQC CQC-CCC CSA UL + C-UL (listed)
Объяснения	Декларация о соответствии Декларация о соответствии UK