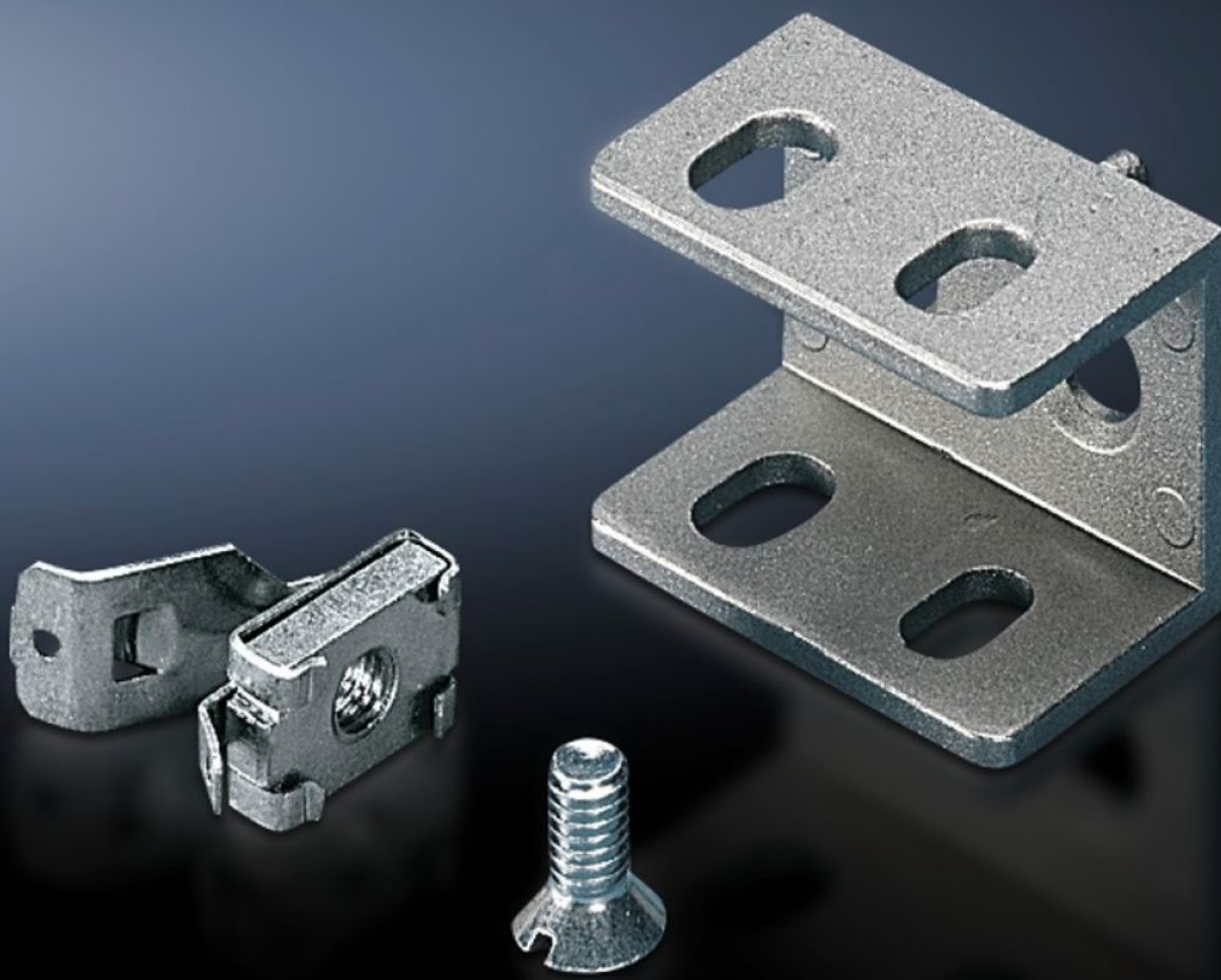
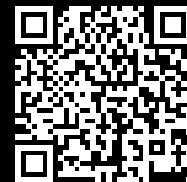


**Rittal – The System.**

Faster – better – everywhere.



**SZ 4182.000**

**Крепежный держатель PS**

Состояние: 15.04.2026 (Источник: [rittal.com/kz-ru](http://rittal.com/kz-ru))

ENCLOSURES

POWER DISTRIBUTION

CLIMATE CONTROL

IT INFRASTRUCTURE

SOFTWARE & SERVICES

FRIEDHELM LOH GROUP



# SZ 4182.000 - Крепежный держатель PS для VX, TS, VX SE

Обеспечивает различные возможности крепления монтажной шины 23 x 23 мм.



## Функции

Арт. №	SZ 4182.000
Описание продукта	Обеспечивает различные возможности крепления монтажной шины 23 x 23 мм.
Материал	Цинковое литье под давлением
Комплект поставки	1 комплект = 1 крепежный держатель, 1 винт М6 x 12 мм, 1 закладная гайка М6
Возможности монтажа	По выбору вровень с: внешней стороной шкафа либо шириной шкафа в свету На вертикальном профиле шкафа TS с помощью фиксирующейся гайки 8800.808 или адаптерной шины для совместимости с VX, со смещением по высоте, с помощью монтажной шины 25 x 38 мм На вертикальном профиле шкафа VX, VX SE с помощью адаптерной шины для совместимости с VX На горизонтальном профиле шкафа VX, TS На горизонтальном профиле шкафа VX SE, снизу На горизонтальном профиле шкафа SE, сверху по глубине On enclosures and rails with rectangular system punching 12.5 x 11 mm
Указание	Скользящие гайки (рекомендация: М6)

## Функции

Подходит для типа корпуса	VX TS VX SE
Упаковка	24 шт.
Вес нетто	1,2 kg
Gross weight	1,509 kg
Код ТНВЭД	73182900
ETIM 9	EC002625
ETIM 8	EC002625
ECLASS 8.0	27189234
Описание продукта	SZ Крепежный держатель, для крепления монтажной шины PS 23x23 мм, с помощью адаптерной шиной для совместимости с PS