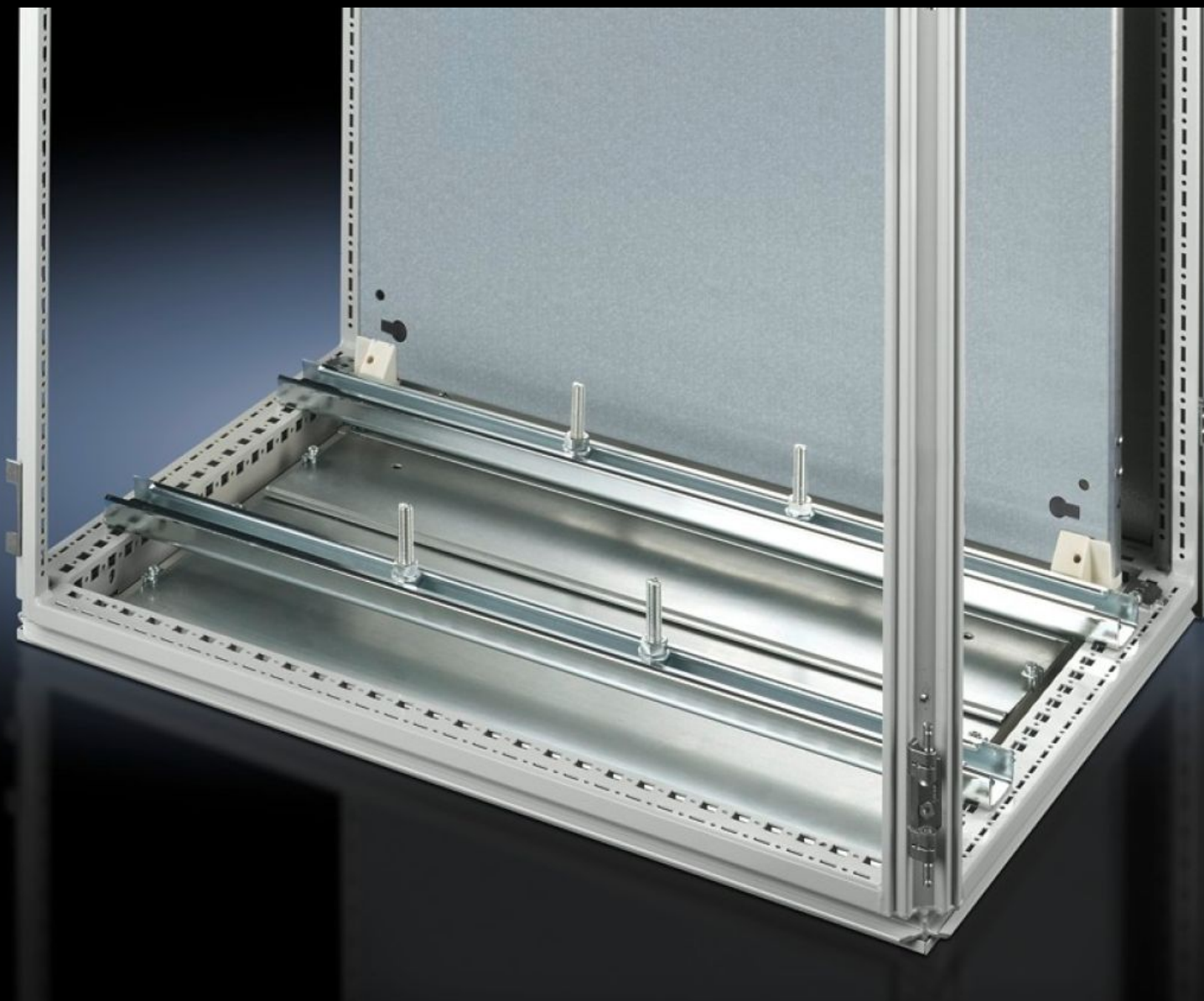
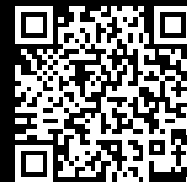


Rittal – The System.

Faster – better – everywhere.



SZ 4347.000

Системные несущие шины

Состояние: 23.05.2026 (Источник: rittal.com/kz-ru)

ENCLOSURES

POWER DISTRIBUTION

CLIMATE CONTROL

IT INFRASTRUCTURE

SOFTWARE & SERVICES

FRIEDHELM LOH GROUP



SZ 4347.000 - Системные несущие шины

Для тяжелых конструкций, например, трансформаторы. Болты с T-образной головкой и продольные отверстия в несущей шине позволяют использовать любой способ крепления.



Функции

Арт. №	SZ 4347.000
Описание продукта	Для тяжелых компонентов, например, трансформаторов. Болты с T-образной головкой и продольные отверстия в несущей шине позволяют реализовать любой крепежный размер.
Материал	Листовая сталь
Поверхность	Оцинкованная
Комплект поставки	2 системных несущих шины (45 x 25 мм), 4 болта с T-образной головкой M12 x 60 мм, Крепежный материал
Возможности монтажа	На вертикальном профиле шкафа TS с помощью фиксирующейся гайки 8800.808 или адаптерной шины для совместимости с VX, со смещением по высоте, с помощью монтажной шины 25 x 38 мм у SE дополнительно на горизонтальном профиле по ширине внизу и вверху либо по глубине внизу и вверху (без монтажной панели) с помощью фиксирующейся гайки 8800.808 На горизонтальном профиле шкафа TS: по ширине, по глубине (без монтажной панели) На шине для монтажа в основание для TP

Функции

Подходит для	Тип корпуса: TS Ширина: = 1.000 мм
Упаковка	2 шт.
Вес нетто	4,64 kg
Gross weight	4,839 kg
Код ТНВЭД	73269098
ETIM 9	EC000293
ETIM 8	EC001285
ECLASS 8.0	27189261
Описание продукта	SZ Системная несущая шина, для Ш: 1000 мм